

## Fonds Aillaud, Emile (1902-1988). 078 Ifa > Chapitre G. Aménagement du quartier Tête Défense, La Défense (1969-1983)

En 1972, Emile Aillaud conçoit des immeubles miroirs de 70 m de haut, pour contrer le projet de Tête Défense proposé par I.-M. Pei un an plus tôt. L'Etat procède à une consultation officielle en juillet 1973, qui désigne le projet d'Aillaud parmi 13 autres. L'architecte ramène entre temps la hauteur de ses immeubles à 55 m, afin qu'ils ne puissent être vus entre la Concorde et l'Etoile, et propose, en outre, la création de places successives. Le projet, longtemps contesté et plusieurs fois modifié, est totalement abandonné à l'issue d'un nouveau concours remporté en août 1982 par Otto von Spreckelsen.

Aillaud a néanmoins réalisé une série d'aménagements issus des propositions qu'il avait formulé et lors du concours : le parvis du CNIT et la place de La Défense, dont les arcades, qui obstruaient la vue vers l'Arc de triomphe, ont été détruites en 1988. Il participa aussi à l'aménagement des terrasses du centre commercial et travailla à des projets d'hôtel et de tours de bureaux qui n'ont pas eu de suite.

Bibliographie : Chaslin (François), Picon-Lefebvre (Virginie). La Grande Arche de La Défense. Paris, Electa, Moniteur, 1989.

### Plan du chapitre

#### **Objet AILEM-G-69-1. Etudes d'ensemble et documentation générale, quartier de La Défense, Puteaux (Hauts-de-Seine)**

Sélection de documents numérisés se rapportant au projet

Document DN-19-11-10-13 1971-1986. Etudes d'ensemble et documentation générale, quartier de La Défense, Puteaux (Hauts-de-Seine) : plan, croquis et pers. de la Maison de la Défense, accueillant les services de l'EPAD.

Ensemble de dossiers 1. Documentation

Ensemble de dossiers 2. Etudes d'ensemble

Ensemble de dossiers 3. Chantier

Ensemble de dossiers 4. Pièces écrites

#### **Objet AILEM-G-69-2. Quartier de La Défense, Puteaux (Hauts-de-Seine) : études et documentation sur les infrastructures**

Ensemble de dossiers 1. Aérotrain Cergy-La Défense

Ensemble de dossiers 2. Infrastructure générale de la dalle

Ensemble de dossiers 3. Parkings, Usine de ventilation et Autoroute A14

Ensemble de dossiers 4. Gare routière

Ensemble de dossiers 5. Gare SNCF de La Défense : couverture des voies

Ensemble de dossiers 6. Passerelles piétonnes

#### **Objet AILEM-G-69-3. Tours de bureaux CRT et place des Bouvets, quartier de La Défense, Puteaux (Hauts-de-Seine)**

Ensemble de dossiers 1. Ecrits, documents graphiques

#### **Objet AILEM-G-72-1. Hôtel de 600 chambres, quartier de La Défense, Puteaux (Hauts-de-Seine)**

Ensemble de dossiers 1. Ecrits, documents graphiques

#### **Objet AILEM-G-72-2. Concours : Immeubles miroirs de la Tête Défense, quartier de La Défense, Courbevoie (Hauts-de-Seine)**

Sélection de documents numérisés se rapportant au projet

Document DN-19-11-10-14 1972-1980. Immeubles miroirs de la Tête Défense, La Défense (Hauts-de-Seine) : pers.

Ensemble de dossiers 1. Etudes pour le 1er concours et évolution (1972-1974)

Ensemble de dossiers 2. Evolution du projet (1974-1978)

Ensemble de dossiers 3. Etudes pour le 2e concours (1978-1980)

Ensemble de dossiers 4. Recherches de façade

Ensemble de dossiers 5. Place des Miroirs

Ensemble de dossiers 6. Salles de conférence : "Bol" (1er projet) et "Tête" (2e projet)

#### **Objet AILEM-G-72-3. Immeuble du Rond-point (ou de la Loge) et aménagement de la place de la Défense, Courbevoie (Hauts-de-Seine)**

Ensemble de dossiers 1. Immeuble du Rond-point

Ensemble de dossiers 2. Aménagement du commissariat de police

Ensemble de dossiers 3. Aménagement de la place de la Défense et Colonnade

Ensemble de dossiers 4. Place de la Colonnade

Ensemble de dossiers 5. Place du Médaillon

**Objet AILEM-G-73. Concours : Aménagement du parvis du CNIT, quartier de La Défense, Puteaux (Hauts-de-Seine)**

Ensemble de dossiers 1. Parvis du CNIT

Ensemble de dossiers 2. Place de l'Arcature

Ensemble de dossiers 3. Poème lumineux sur la façade du CNIT

Ensemble de dossiers 4. Patio de la tortue

**Objet AILEM-G-74. Centre commercial, quartier de La Défense, Puteaux (Hauts-de-Seine) : aménagements**

Ensemble de dossiers 1. Documents relatifs au centre commercial

Ensemble de dossiers 2. Verrière de la Place haute

Ensemble de dossiers 3. Aménagement de la Place haute et de la frange nord

Ensemble de dossiers 4. Rampe d'accès au centre commercial

Ensemble de dossiers 5. Façade nord du centre commercial

**Objet AILEM-G-ND. Quartier de La Défense, Puteaux (Hauts-de-Seine) : documents non identifiés**

Ensemble de dossiers 1. Documents graphiques, photographies

## Description des objets, dossiers et documents

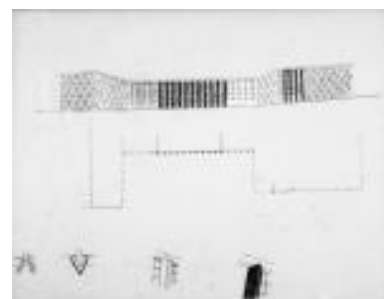
### Objet AILEM-G-69-1. Etudes d'ensemble et documentation générale, quartier de La Défense, Puteaux (Hauts-de-Seine). 1971-1986

<b>Auteur(s) du projet</b>	Christophe Lukasiewicz (1933-1999), architecte : architecte assistant; Emile Aillaud (1902-1988), architecte
<b>Commanditaire(s)</b>	Etablissement public d'aménagement de La Défense (EPAD)
<b>BET/ingénieur(s)</b>	J.-C. Barbat, ingénieur; Jean Prouvé (1901-1984), ingénieur constructeur : projet de tapis roulant
<b>Autre(s) protagoniste(s)</b>	Brian Richard : documentation sur un projet de tapis roulant
<b>Entreprise(s)</b>	Entreprise La préfabrication moderne (LPM) : cantonnement chantier
<b>Photographe(s)</b>	Jean-Pierre Salomon, photographe : photographe pour l'EPAD; Laurent Rousseau, photographe : documentation sur le belvédère du chantier des Halles
<b>Localisation</b>	quartier de La Défense, Puteaux (Hauts-de-Seine, Ile-de-France, France)
<b>Programme</b>	documentation relative à l'aménagement du quartier de la Défense et études d'ensemble d'Emile Aillaud.
<b>Etat</b>	partiellement réalisé puis partiellement détruit.
<b>Code(s) affaire(s) d'origine</b>	722 TD
<b>Type de commanditaire</b>	public, semi-public
<b>Contextes d'intervention</b>	Commande ou inconnu
<b>Domaines</b>	04- archi. commerciale et de services; 15- transports, voirie, ouvrage d'art, stockage; 16- urbanisme et aménagement; 18- design, mobilier, arts décoratifs, beaux-arts; 19- descripteurs communs à plusieurs domaines
<b>Natures d'intervention</b>	URBANISME; ARCHITECTURE-INGENIERIE
<b>Datation de l'objet</b>	1971 = doc. projet Skidmore. • 1986 = documentation EPAD.
<b>Commentaire</b>	d'autres documents relatifs à La Défense sont conservés avec la documentation professionnelle (AILEM/A/7, dossier 1436).

### Sélection de documents numérisés se rapportant au projet

Document DN-19-11-10-13 1971-1986. Etudes d'ensemble et documentation générale, quartier de La Défense, Puteaux (Hauts-de-Seine) : plan, croquis et pers. de la Maison de la Défense, accueillant les services de l'EPAD.

<b>Légende</b>	1971-1986. Etudes d'ensemble et documentation générale, quartier de La Défense, Puteaux (Hauts-de-Seine) : plan, croquis et pers. de la Maison de la Défense, accueillant les services de l'EPAD.
<b>Cote du document</b>	DN-19-11-10-13
<b>Type</b>	document graphique



## Ensemble de dossiers 1. Documentation

### Dossier 078 Ifa 25/1

---

<b>Conditionnement</b>	boîte(s) de rouleaux
<b>Description</b>	Plans de situation, plans de zone et axonométrie. Oct. 1973-déc. 1983 et n.d. (calques et tirage).

### Dossier 078 Ifa 25/2

---

<b>Conditionnement</b>	boîte(s) de rouleaux
<b>Description</b>	Plans d'ensemble distribués par l'EPAD. Juin 1977-mai 1986 (tirages couleurs).

### Dossier 078 Ifa 25/4

---

<b>Conditionnement</b>	boîte(s) de rouleaux
<b>Description</b>	Plans de situation, plans de zone. Mai 1973-déc. 1977 et n.d. (calques).

### Dossier 078 Ifa 1131/1

---

<b>Conditionnement</b>	boîte(s) de doc. (jusqu'à 26 x 37 cm)
<b>Description</b>	Documentation d'entreprise et notes: revêtement de sol, dallage, mât d'éclairage, verre cellulaire. Nov. 1974-fév. 1975 et n.d.

### Dossier 078 Ifa 1131/2

---

<b>Conditionnement</b>	boîte(s) de doc. (jusqu'à 26 x 37 cm)
<b>Description</b>	Documentation d'entreprise: cloison. N.d. PV d'essai de résistance au feu. N.d.

### Dossier 078 Ifa 1132/1

---

<b>Conditionnement</b>	boîte(s) de doc. (jusqu'à 26 x 37 cm)
<b>Description</b>	Documentation fournie par l'EPAD. Fév. 1964-sept. 1977 (tirages).

### Dossier 078 Ifa 1132/2

---

<b>Conditionnement</b>	boîte(s) de doc. (jusqu'à 26 x 37 cm)
<b>Description</b>	Plans d'entreprise (Creusot-Loire). Juil. 1972 (tirage). Documentation: plan de cadastre, fouilles, relevé, etc. Déc. 1975 et n.d (tirage).

### Dossier 078 Ifa 1132/3

---

<b>Conditionnement</b>	boîte(s) de doc. (jusqu'à 26 x 37 cm)
<b>Description</b>	Projets d'autres architectes : - pont vers Paris: projet Skidmore, Owings and Merrill. Mars 1971 (tirage); - dalle centrale: projet Dan Kiley and partners. Janv.-mars 1972 (tirages); - tapis roulant: projet Brian Richards, consultant Prouvé. N.d. (tirages).

### Dossier 078 Ifa 1503

---

<b>Conditionnement</b>	boîte(s) plate(s) (jusqu'à 55 x 65 cm)
------------------------	--

<b>Description</b>	Carnet de présentation du projet de l'hôtel Tête Défense (architectes: Atéa). Mars 1974 (tirages reliés). Plan du quartier du parc de La Défense. N.d. (Tirage couleur). EPAD, dossier de consultation Tête Défense. Avril 1980. EPAD, carnet des directives générales d'urbanisme. 1982.
--------------------	--

## Dossier 078 Ifa 2006/13

<b>Importance matérielle</b>	30 documents (nbr. exact)
<b>Conditionnement</b>	boîte(s) de doc. (jusqu'à 26 x 37 cm)
<b>À signaler</b>	Dossier Photos
<b>Description</b>	Vues du site de La Défense. N.d. (8 épr. NB et coul.). Etudes de l'axe: vues depuis les Tuileries et vue de pers. N.d. (3 épr. NB). Vues de documentation: dessins fournis par l'EPAD et projets d'autres architectes. N.d. (3 épr., 8 contacts NB; clichés notamment J.-P. Salomon). Documentation d'entreprise (entr. D. Bassi): vue de maquette de principe de pose de panneaux de façade. N.d. (8 épr. coul.).

## Dossier 078 Ifa 3002/3

<b>Importance matérielle</b>	22 documents (nbr. exact)
<b>Conditionnement</b>	boîte(s) plate(s) (jusqu'à 55 x 65 cm)
<b>À signaler</b>	Dossier Photos
<b>Description</b>	Vues du site de La Défense. N.d. (22 épr. NB et coul.).

## Ensemble de dossiers 2. Etudes d'ensemble

### Dossier 078 Ifa 25/3

<b>Conditionnement</b>	boîte(s) de rouleaux
<b>Description</b>	Etudes de l'Axe monumental, arc de triomphe et Concorde. N.d. (calques et tirages).

### Dossier 078 Ifa 25/5

<b>Conditionnement</b>	boîte(s) de rouleaux
<b>Description</b>	Plans d'ensemble. Fév. 1973-mars 1979 et n.d. (calques).

### Dossier 078 Ifa 25/6

<b>Conditionnement</b>	boîte(s) de rouleaux
<b>Description</b>	Avant-projet: coupes sur la dalle. Oct. 1975-avril 1980 (calques et tirage).

### Dossier 078 Ifa 25/7

<b>Conditionnement</b>	boîte(s) de rouleaux
<b>Description</b>	Avant-projet: plans masse. Avril 1974-Juil. 1976 (calques).

### Dossier 078 Ifa 26/1

<b>Conditionnement</b>	boîte(s) de rouleaux
------------------------	----------------------

**Description** Avant-projet: dossier de plans masse et coupes sur la dalle. N.d. (calques).

## Dossier 078 Ifa 26/2

**Conditionnement** boîte(s) de rouleaux

**Description** Avant-projet: dossier de plans masse et coupes sur la dalle. Juil. 1975-mai 1979 et n.d. (calques).

## Dossier 078 Ifa 26/3

**Conditionnement** boîte(s) de rouleaux

**Description** Avant-projet: dossier de plans masse et coupes sur la dalle. Fév. 1973-juin 1976 et n.d. (calques).

## Dossier 078 Ifa 26/4

**Conditionnement** boîte(s) de rouleaux

**Description** Avant-projet: pers. et axonométrie. N.d. (calques et tirage).

## Dossier 078 Ifa 107

**Conditionnement** pochette(s) de doc. à plat (jusqu'à 90x125 cm)

**Description** Immeubles miroirs et alentours: carnet de pers. N.d. (tirages).  
Projet d'ensemble: coupes et plan masse. N.d. (tirages collés sur carton).

## Dossier 078 Ifa 113

**Conditionnement** pochette(s) de doc. à plat (jusqu'à 90x125 cm)

**Description** Avant-projet: plan d'ensemble. N.d. (calques).  
Places: études des motifs au sol, vues d'ensemble. N.d. (tirages sur plastique argenté).

## Dossier 078 Ifa 1133/1

**Conditionnement** boîte(s) de doc. (jusqu'à 26 x 37 cm)

**Description** Etudes: plan masse, plan d'ensemble, plan des environs. Juin 1972-mai 1977 et n.d. (tirages).

## Dossier 078 Ifa 1133/3

**Conditionnement** boîte(s) de doc. (jusqu'à 26 x 37 cm)

**Description** Places: croquis, notes, CR de réunions, liste de plans, plan d'aménagement. Janv.-juil. 1975 (tirages).

## Dossier 078 Ifa 1133/4

**Conditionnement** boîte(s) de doc. (jusqu'à 26 x 37 cm)

**Description** Immeubles miroirs, vue de place, etc.: croquis. N.d. (calques et tirages).

## Ensemble de dossiers 3. Chantier

### Dossier 078 Ifa 37/2

**Conditionnement** boîte(s) de rouleaux

**Description** Plans de cantonnement sur le parvis. Juil.-nov. 1974 (calques).

## Dossier 078 Ifa 1130/3

**Conditionnement** boîte(s) de doc. (jusqu'à 26 x 37 cm)

**Description** Clôture de chantier. Août 1974-mai 1975 et n.d.(calques et tirages).  
Aménagement d'un belvédère: étude et documentation de l'AUA sur le belvédère des Halles. Avril-juin 1975 et n.d. (calques et tirages).  
Correspondance, devis descriptif, documentation entreprise. Mai-juin 1975.

## Dossier 078 Ifa 1130/4

**Conditionnement** boîte(s) de doc. (jusqu'à 26 x 37 cm)

**Description** Cantonnement: correspondance, CR, notes, études, estimatif des charges, documentation d'entreprise et plans. Mai 1973-déc. 1976 et n.d.

## Dossier 078 Ifa 2006/14

**Importance matérielle** 6 documents (nbr. exact)

**Conditionnement** boîte(s) de doc. (jusqu'à 26 x 37 cm)

**À signaler** Dossier Photos

**Description** Documentation: vues du belvédère du chantier de l'aménagement des Halles réalisé par l'AUA et Anne Tribel. Mars 1973 et n.d. (6 épr. NB et coul.; clichés notamment L. Rousseau).

## Ensemble de dossiers 4. Pièces écrites

### Dossier 078 Ifa 113

**Conditionnement** pochette(s) de doc. à plat (jusqu'à 90x125 cm)

**Description** "Le mur et le mode de construction", "Centre commercial", "Le miroir", "Les fonctions": textes de présentation. N.d. (tirage).

### Dossier 078 Ifa 1133/2

**Conditionnement** boîte(s) de doc. (jusqu'à 26 x 37 cm)

**Description** Dossier de présentation de l'EPAD. Juin 1972.  
Présentation du projet, historique, correspondance. Juil. 1973 et n.d.  
Présentation des différents projets du concours par les architectes. Oct. 1973.

### Dossier 078 Ifa 1133/5

**Conditionnement** boîte(s) de doc. (jusqu'à 26 x 37 cm)

**Description** Correspondance, études et notes relatives à la maquette de La Défense. Sept. 1971-juil. 1973 (calques et tirages).

### Dossier 078 Ifa 1133/6

**Conditionnement** boîte(s) de doc. (jusqu'à 26 x 37 cm)

**Description** Cahier de repérage des coordonnées, recueil de listes de plans, planning général de toutes les opérations. 1974-1979.

## Dossier 078 Ifa 1134

<b>Conditionnement</b>	boîte(s) de doc. (jusqu'à 26 x 37 cm)
<b>Description</b>	Honoraires. Juin 1972-déc. 1976. Contrats. Juil. 1972-janv. 1977. Correspondance. Nov. 1974-janv. 1981. Décomptes. Mai 1975-avril 1978.

## Objet AILEM-G-69-2. Quartier de La Défense, Puteaux (Hauts-de-Seine) : études et documentation sur les infrastructures. 1971-1978

<b>Auteur(s) du projet</b>	Christophe Lukasiewicz (1933-1999), architecte : architecte assistant; Emile Aillaud (1902-1988), architecte
<b>Commanditaire(s)</b>	Etablissement public d'aménagement de La Défense (EPAD); Institut d'aménagement et d'urbanisme de la région parisienne (IAURP) (1960-); Régie autonome des transports parisiens (RATP); Société nationale des chemins de fer (SNCF)
<b>Autre(s) protagoniste(s)</b>	leoh Ming Pei, architecte
<b>Entreprise(s)</b>	Dumez Travaux publics; entreprise Béton armé, constructions civiles et industrielles (BACCI) : gare routière
<b>Localisation</b>	quartier de La Défense, Puteaux (Hauts-de-Seine, Ile-de-France, France)
<b>Programme</b>	documentation et projets d'Emile Aillaud concernant: les aménagements de la dalle au-dessus des voies de chemin de fer et de métro; la création de parkings sous celle-ci; la conception de gares routière, ferroviaire et d'aérotrain; la conception de passerelles reliant l'ensemble sur dalle aux quartiers environnants.
<b>Etat</b>	non réalisé.
<b>Code(s) affaire(s) d'origine</b>	722 AER • 722 TD • 722 PB1 • 722 BSF
<b>Type de commanditaire</b>	public, semi-public
<b>Contextes d'intervention</b>	Commande ou inconnu
<b>Domaines</b>	15- transports, voirie, ouvrage d'art, stockage; 16- urbanisme et aménagement
<b>Natures d'intervention</b>	ARCHITECTURE-INGENIERIE; URBANISME : AMENAGEMENT; GENIE CIVIL : TRAVAUX PUBLICS
<b>Datation de l'objet</b>	1971 = études pour l'aérotrain. • 1978 = études pour la passerelle des Bouvets.
<b>Commentaire</b>	de nombreux documents sont des plans fournis par l'EPAD, la RATP ou la Société de l'aérotrain, comme documentation ou base d'étude. Leurs dates extrêmes peuvent être antérieures ou postérieures à celles retenues pour la datation de cet objet.  Le projet d'aérotrain a été abandonné et remplacé par le RER.

## Ensemble de dossiers 1. Aérotrain Cergy-La Défense

### Dossier 078 Ifa 27/10

<b>Conditionnement</b>	boîte(s) de rouleaux
<b>Description</b>	Avant-projet. Juil.-déc. 1973 et n.d. (calques).

### Dossier 078 Ifa 151

<b>Conditionnement</b>	pochette(s) de doc. à plat (jusqu'à 90x125 cm)
------------------------	--



**Description** Etudes relatives à l'accès à la station et aux lignes de l'aérotrain. N.d. (calques).

## Dossier 078 Ifa 1121/1

**Conditionnement** boîte(s) de doc. (jusqu'à 26 x 37 cm)

**Description** Etudes préliminaires. Déc. 1973-juil. 1974 (tirages).

## Dossier 078 Ifa 1121/2

**Conditionnement** boîte(s) de doc. (jusqu'à 26 x 37 cm)

**Description** Etudes et avant-projet. Mai 1971-juil. 1974 et n.d. (tirages).  
Gare terminale de La Défense (plans RATP). Juin 1972 (tirages).

## Dossier 078 Ifa 1122/1

**Conditionnement** boîte(s) de doc. (jusqu'à 26 x 37 cm)

**Description** Gare de La Défense (plans de la Société de l'aérotrain ).  
Etudes d'intercommunication (station de Cergy, variantes VI à X): avant-projet. Mars 1972-oct. 1973 (tirages).

## Dossier 078 Ifa 1122/2

**Conditionnement** boîte(s) de doc. (jusqu'à 26 x 37 cm)

**Description** Correspondance, notes, descriptif et CR de réunions. Juin 1972-déc. 1974. et n.d.  
Documentation, étude. Juin-sept. 1972 et n.d. (calques et tirages).  
Etude complémentaire (Variante X). Mars-juil. 1973.

## Dossier 078 Ifa 1123/1

**Conditionnement** boîte(s) de doc. (jusqu'à 26 x 37 cm)

**Description** Etude de la demande de transport entre Cergy et La Défense (réalisée par l'IAURP). Janv. 1972.

## Dossier 078 Ifa 1123/2

**Conditionnement** boîte(s) de doc. (jusqu'à 26 x 37 cm)

**Description** Plans BET (Trouvin, OCIB, Bancon). Avril 1973-janv. 1974 et n.d. (tirages).

## Dossier 078 Ifa 1123/3

**Conditionnement** boîte(s) de doc. (jusqu'à 26 x 37 cm)

**Description** Avant-projet. Août 1972-nov. 1973 et n.d. (tirages).

## Dossier 078 Ifa 2006/2

**Importance matérielle** 48 documents (nbr. exact)

**Conditionnement** boîte(s) de doc. (jusqu'à 26 x 37 cm)

**À signaler** Dossier Photos

**Description** Vues de dessins: plans. N.d. (12 nég. coul.).  
Vues des infrastructures int. et ext.: gare, structure de la dalle, passerelles, etc. N.d. (36 nég.NB).

## Ensemble de dossiers 2. Infrastructure générale de la dalle

### Dossier 078 Ifa 26/5

---

<b>Conditionnement</b>	boîte(s) de rouleaux
<b>Description</b>	Avant-projet. Sept. 1972-oct. 1973 (calques)

### Dossier 078 Ifa 26/6

---

<b>Conditionnement</b>	boîte(s) de rouleaux
<b>Description</b>	Etudes préliminaires et esquisses. Juil. 1974 (calques).

### Dossier 078 Ifa 26/7

---

<b>Conditionnement</b>	boîte(s) de rouleaux
<b>Description</b>	Avant-projet. Oct. 1973 (calques).

### Dossier 078 Ifa 49/2

---

<b>Conditionnement</b>	boîte(s) de rouleaux
<b>Description</b>	Avant-projet. Mars-juil. 1974 (calques).

### Dossier 078 Ifa 1126/2

---

<b>Conditionnement</b>	boîte(s) de doc. (jusqu'à 26 x 37 cm)
<b>Description</b>	Etudes. Juin 1973-mai 1975 (tirages). Esquisse. Nov 1973-juil. 1974 (tirages). Eléments de l'étude d'infrastructure. N.d. (note).

### Dossier 078 Ifa 1127/1

---

<b>Conditionnement</b>	boîte(s) de doc. (jusqu'à 26 x 37 cm)
<b>Description</b>	Etudes préliminaires: dossier de base. Juil.-oct. 1974 (tirages). Avancement des études. Juil. 1974 (tirages). Conditionnement d'air: études préliminaires (plans cabinet Trouvin). Juil. 1974 (tirages).

### Dossier 078 Ifa 1127/2

---

<b>Conditionnement</b>	boîte(s) de doc. (jusqu'à 26 x 37 cm)
<b>Description</b>	Dossier de plans n.id. (projet ou documentation). N.d. (tirages).

### Dossier 078 Ifa 1130/2

---

<b>Conditionnement</b>	boîte(s) de doc. (jusqu'à 26 x 37 cm)
<b>Description</b>	Correspondance, CR, graphe des études. Juil. 1972-nov. 1974 et n.d.

### Dossier 078 Ifa 27/11

---

<b>Conditionnement</b>	boîte(s) de rouleaux
<b>Description</b>	Parvis (plans RATP-EPAD). Juil. 1965-juin 1966 et n.d. (calques).

## Dossier 078 Ifa 1125

---

<b>Conditionnement</b>	boîte(s) de doc. (jusqu'à 26 x 37 cm)
<b>Description</b>	Zone du "bol", de la "corne" et partie ouest, galerie technique, échangeur central (documentation EPAD). Juin 1971-juin 1978 et n.d. (tirages). Dalle de couverture (documentation EPAD). Nov. 1975 (tirages). Contraintes (documentation EPAD) . Avril 1980 (tirages).

## Dossier 078 Ifa 1126/1

---

<b>Conditionnement</b>	boîte(s) de doc. (jusqu'à 26 x 37 cm)
<b>Description</b>	Ouvrage commun RATP/EPAD. Oct. 1964-oct. 1966 (tirages). Plans Pei and partners. Janv. 1971 (tirages). Etudes préliminaires (cabinet Trouvin). Avril-mai 1974 (tirages).

## Dossier 078 Ifa 1127/3

---

<b>Conditionnement</b>	boîte(s) de doc. (jusqu'à 26 x 37 cm)
<b>Description</b>	Extension du parvis: plans de l'entreprise Dumez et estimatif. Janv.-juil. 1974 (tirages). Correspondance. Janv. 1974-août 1977.

## Ensemble de dossiers 3. Parkings, Usine de ventilation et Autoroute A14

### Dossier 078 Ifa 37/1

---

<b>Conditionnement</b>	boîte(s) de rouleaux
<b>Description</b>	Usine (de ventilation ?) non identifiée: avant-projet. Juin 1973 et n.d. (calques).

### Dossier 078 Ifa 1124/1

---

<b>Conditionnement</b>	boîte(s) de doc. (jusqu'à 26 x 37 cm)
<b>Description</b>	Usines de ventilation V1, V3, X-nord, X-sud et autoroute A14: études et documentation. Sept. 1970-sept. 1976 et n.d.(tirages). Implantation de la sortie de ventilation des Philosophes: étude. Mai 1976 (tirages).

### Dossier 078 Ifa 1124/2

---

<b>Conditionnement</b>	boîte(s) de doc. (jusqu'à 26 x 37 cm)
<b>Description</b>	Parkings P1, P3-4-5, parking Rond-point, parking Central: études et documentation. Janv. 1971-juin. 1982 et n.d. (calques et tirages). CR, correspondance. Nov. 1973-avril 1975. Note d'honoraires: dallage d'accès au parking central. Mai-juil. 1985

### Dossier 078 Ifa 1127/4

---

<b>Conditionnement</b>	boîte(s) de doc. (jusqu'à 26 x 37 cm)
<b>Description</b>	Parking P: étude préliminaire. Fév.-juil. 1974 (tirages). Autoroute A14 et usine de ventilation: étude préliminaire partielle. N.d. (tirages).

## Ensemble de dossiers 4. Gare routière

### Dossier 078 Ifa 1128

---

<b>Conditionnement</b>	boîte(s) de doc. (jusqu'à 26 x 37 cm)
<b>Description</b>	Avant-projet de l'EPAD. Mai 1972 (tirages).

### Dossier 078 Ifa 1129/1

---

<b>Conditionnement</b>	boîte(s) de doc. (jusqu'à 26 x 37 cm)
<b>Description</b>	Plans BACCI. Déc. 1971-fév. 1975 (tirages). Correspondance, liste des plans. Mai 1974-fév. 1975. Aile nord (plans EPAD).

## Ensemble de dossiers 5. Gare SNCF de La Défense : couverture des voies

### Dossier 078 Ifa 27/9

---

<b>Conditionnement</b>	boîte(s) de rouleaux
<b>Description</b>	Esquisse et avant-projet. Fév. 1974-nov. 1975 (calques).

### Dossier 078 Ifa 1120/1

---

<b>Conditionnement</b>	boîte(s) de doc. (jusqu'à 26 x 37 cm)
<b>Description</b>	Plans RATP d'une station de métro. Juin 1968-mai 1971 (tirages). Plan SNCF de la gare. Fév. 1974 (tirage). Esquisse de l'entrée et de la sortie des guichets du bâtiment SNCF. Mars 1974 (tirages). Etudes de la gare SNCF. Fév. 1974 (tirages).

### Dossier 078 Ifa 1120/2

---

<b>Conditionnement</b>	boîte(s) de doc. (jusqu'à 26 x 37 cm)
<b>Description</b>	Couverture des voies SNCF: plans d'appel d'offres, CR de réunion, études, correspondance, contrat. Nov. 1973-nov. 1974 (tirages). Plans BET SEBA. Avril 1974-nov. 1975 (tirages).

### Dossier 078 Ifa 1130/1

---

<b>Conditionnement</b>	boîte(s) de doc. (jusqu'à 26 x 37 cm)
<b>Description</b>	Projet. N.d. (tirages).

## Ensemble de dossiers 6. Passerelles piétonnes

### Dossier 078 Ifa 37/3

---

<b>Conditionnement</b>	boîte(s) de rouleaux
<b>Description</b>	Passerelle de Puteaux: études. Nov. 1973 (calques).

### Dossier 078 Ifa 28/8

---

<b>Conditionnement</b>	boîte(s) de rouleaux
------------------------	----------------------

**Description** Passerelle des Bouvets: avant-projet et études préliminaires. Déc. 1975-juil. 1976 et n.d. (calques).

## Dossier 078 Ifa 1129/2

**Conditionnement** boîte(s) de doc. (jusqu'à 26 x 37 cm)

**Description** Passerelle des Bouvets: dossier d'appel d'offres (pièces écrites, plans d'études préparatoires). Juil. 1978 et n.d. (tirages).

## Dossier 078 Ifa 1129/3

**Conditionnement** boîte(s) de doc. (jusqu'à 26 x 37 cm)

**Description** Passerelle des Bouvets:  
 - études et étude préalable. Août 1973-juin 1977 (calques et tirages);  
 - APS et documentation EPAD. Fév-oct. 1975 et n.d. (tirages);  
 - documentation (architecte: Hennuyer). Mars 1979;  
 - CR de réunions. Oct. 1975-oct. 1978;  
 - avant-projet. Oct. 1977-août 1978 (tirages).  
 Passerelle de Courbevoie: études. Nov. 1973 (tirages).

## Objet AILEM-G-69-3. Tours de bureaux CRT et place des Bouvets, quartier de La Défense, Puteaux (Hauts-de-Seine). 1969-1976

**Auteur(s) du projet** Christophe Lukasiewicz (1933-1999), architecte; Emile Aillaud (1902-1988), architecte; Ivan Seifert, architecte

**Commanditaire(s)** Etablissement public d'aménagement de La Défense (EPAD)

**Représentant(s) du/des commanditaire(s)** Jean Millier : PDG de l'EPAD

**Autre(s) protagoniste(s)** Jean de Mailly, architecte : auteur d'un projet de tour

**Entreprise(s)** Entreprise Fougerolle

**Localisation** place des Bouvets, quartier de La Défense, Puteaux (Hauts-de-Seine, Ile-de-France, France)

**Programme** sur la place Haute, formant une grande aire plane dallée de marbre, le projet définit trois tours de bureaux de plans respectivement rond, carré et triangulaire. Leurs revêtements sont minéraux dans les trois cas: ardoise noire, marbre blanc de Carrare, granit gris. Ces tours sont percées de fenêtres semblables de forme trapézoïdale, mais disposées de façon très variée. Chaque tour a en sous-sol un accès direct avec le centre commercial. La place des Bouvets est en décaissé par rapport à la dalle.

**Etat** non réalisé.

**Code(s) affaire(s) d'origine** 722 CCT • 722 TRC • PB 101 • PB 102 • PB 103

**Type de commanditaire** public, semi-public

**Contextes d'intervention** Commande ou inconnu

**Domaines** 15- transports, voirie, ouvrage d'art, stockage; 19- descripteurs communs à plusieurs domaines

**Natures d'intervention** ARCHITECTURE-INGENIERIE; URBANISME

**Datation de l'objet** 1969 = correspondance. • 1976 = correspondance.

**Commentaire** ce projet, antérieur au concours, n'en fait probablement pas partie.

## Ensemble de dossiers 1. Ecrits, documents graphiques

### Dossier 078 Ifa 36/1

<b>Conditionnement</b>	boîte(s) de rouleaux
<b>Description</b>	Les trois tours: avant-projet en plan, coupe et pers. Avril 1972-fév. 1974 (calques et tirages). Tour PB 102 (tour triangle): études de façades. N.d.

### Dossier 078 Ifa 36/2

<b>Conditionnement</b>	boîte(s) de rouleaux
<b>Description</b>	Tour de Courbevoie: études en plan, coupe et axono. Août 1973 et n.d. (calques).

### Dossier 078 Ifa 36/3

<b>Conditionnement</b>	boîte(s) de rouleaux
<b>Description</b>	Place des Bouvets: esquisse d'aménagement. Nov.-déc. 1974 et n.d. (calques).

### Dossier 078 Ifa 111

<b>Conditionnement</b>	pochette(s) de doc. à plat (jusqu'à 90x125 cm)
<b>Description</b>	Les trois tours: pers. N.d. (tirage collé sur carton). Tours CRT: étude en pers. N.d. (tirage). Aménagement de la place et de la passerelle des Bouvets: projet. N.d. (calques).

### Dossier 078 Ifa 1113/2

<b>Conditionnement</b>	boîte(s) de doc. (jusqu'à 26 x 37 cm)
<b>Description</b>	Tour triangle PB 102 : - avant-projet (R. Seifert architecte). Sept. 1973 et n.d.; - correspondance. Nov 1973-déc. 1976; - contrat. Mars 1974; - présentation, notice descriptive, spécifications générales. Juin 1974-avril 1975 et n.d.; - rapport SOFRACIM. Juin 1976; - études et avant-projet. Juin 1974-Avril 1976 et n.d.(tirages); - dossier de permis de construire. Avril 1976 (tirages).

### Dossier 078 Ifa 1113/3

<b>Conditionnement</b>	boîte(s) de doc. (jusqu'à 26 x 37 cm)
<b>Description</b>	Correspondance. Fév. 1969-mai 1976. Place des Bouvets: esquisse d'aménagement. Oct. 1970-déc. 1974 (tirages). Plans de la tour PB 13 de Jean de Mailly. Déc. 1971. Avant-projet. Avril 1972-juil. 1976 (tirages). Liste des équipements généraux. Juil. 1974. Etudes: plans et pers. Avril 1976 et n.d. (calques et tirages). Environnement des tours PB 101, PB 102, PB 103: programme. Août 1976 (tirages). Etudes: façade et percements. N.d. (tirages, papier et calques).

### Dossier 078 Ifa 1503

<b>Conditionnement</b>	boîte(s) plate(s) (jusqu'à 55 x 65 cm)
<b>Description</b>	Tour PB 102 (tour triangle): carnet d'étude de faisabilité. N.d. (tirages et calques).

Carnet de présentation de la tour PB 102 édité par la SOFRACIM. N.d.

## Objet AILEM-G-72-1. Hôtel de 600 chambres, quartier de La Défense, Puteaux (Hauts-de-Seine). 1972-1975

<b>Auteur(s) du projet</b>	Christophe Lukasiewicz (1933-1999), architecte; Emile Aillaud (1902-1988), architecte; Ewa Brukalski, architecte; Jozef Brukalski, architecte
<b>Commanditaire(s)</b>	Hôtels ETAP
<b>Localisation</b>	quartier de La Défense, Puteaux (Hauts-de-Seine, Ile-de-France, France)
<b>Programme</b>	hôtel R+7 organisé autour d'un vide central (ou 2 selon les projets) couvert par un dôme vitré. Le bâtiment abrite 600 chambres, une salle de bal, un bar, une boutique, deux restaurants, etc. Un premier projet consistait en une tour de plan carré de 10 étages.
<b>Etat</b>	non réalisé.
<b>Type de commanditaire</b>	privé
<b>Contextes d'intervention</b>	Commande ou inconnu
<b>Domaines</b>	04- archi. commerciale et de services
<b>Natures d'intervention</b>	ARCHITECTURE-INGENIERIE
<b>Datation de l'objet</b>	1972 = premier avant-projet. • 1975 = deuxième avant-projet.

## Ensemble de dossiers 1. Ecrits, documents graphiques

### Dossier 078 Ifa 30/1

<b>Conditionnement</b>	boîte(s) de rouleaux
<b>Description</b>	Premier avant-projet. Juin 1972 (calques).

### Dossier 078 Ifa 30/2

<b>Conditionnement</b>	boîte(s) de rouleaux
<b>Description</b>	Etude du deuxième projet. N.d. (calques).

### Dossier 078 Ifa 30/3

<b>Conditionnement</b>	boîte(s) de rouleaux
<b>Description</b>	Esquisse: deuxième projet. Juin-juil. 1975 (calques).

### Dossier 078 Ifa 152

<b>Conditionnement</b>	pochette(s) de doc. à plat (jusqu'à 90x125 cm)
<b>Description</b>	Etudes: coupes, facades et pers. des volières. N.d. (calques).

### Dossier 078 Ifa 1110/1

<b>Conditionnement</b>	boîte(s) de doc. (jusqu'à 26 x 37 cm)
<b>Description</b>	Correspondance, surfaces. Fév. 1975 et n.d. Documentation sur les hôtels Hyatt. N.d. Etudes et études des cellules. N.d. (feutre sur calque et tirages).

Esquisse et avant-projet. Juin 1972-juin 1975 (tirages).

## Dossier 078 Ifa 1118/2

<b>Conditionnement</b>	boîte(s) de doc. (jusqu'à 26 x 37 cm)
<b>Description</b>	Esquisse. Juin 1975 (tirage).

## Objet AILEM-G-72-2. Concours : Immeubles miroirs de la Tête Défense, quartier de La Défense, Courbevoie (Hauts-de-Seine). 1972-1980

<b>Auteur(s) du projet</b>	Christophe Lukasiewicz (1933-1999), architecte; Emile Aillaud (1902-1988), architecte
<b>Commanditaire(s)</b>	Etablissement public d'aménagement de La Défense (EPAD)
<b>Photographe(s)</b>	Eva Dagens-Klasson, photographe; J.-P. Bonal, photographe : photographe du service publicité de Saint-Gobin (four d'Odeillo); Jan Coussi, photographe; Philippe Martin-Mayeur, photographe
<b>Protagoniste(s)</b>	Cees de Hond, photographe
<b>Localisation</b>	quartier de La Défense, Courbevoie (Hauts-de-Seine, Ile-de-France, France)
<b>Programme</b>	deux barres de bureaux concaves hautes de 70 m qui seront progressivement revues à la baisse et dont les façades cintrées sont revêtues de glaces réfléchissantes. Ces immeubles, qui devaient abriter des bureaux ministériels, entourent la "place des Miroirs"; derrière eux aurait dû se trouver un centre culturel appelé "la tête" ou "le bol".
<b>Etat</b>	non réalisé.
<b>Code(s) affaire(s) d'origine</b>	722 BOL • 722 BP • 722 TD • PB 100
<b>Type de commanditaire</b>	public, semi-public
<b>Contextes d'intervention</b>	Concours, consultation
<b>Domaines</b>	05- archi. de l'administration, vie publique; 13- archi. de culture, loisirs, sports; 17- parcs et jardins, espaces verts; 19- descripteurs communs à plusieurs domaines
<b>Natures d'intervention</b>	ARCHITECTURE-INGENIERIE; URBANISME
<b>Datation de l'objet</b>	1972 = avant-projet du 1er concours. • 1980 = avant-projet du 2e concours.
<b>Commentaire</b>	<p>les immeubles miroirs sont la réponse au concours de la Tête Défense de 1972, dont Aillaud est lauréat en 1973. Son projet subit des modifications successives (de 70 m de haut, il passe à 55 puis 35 m) avant d'être abandonné. En 1982, un nouveau concours est remporté par Otto von Spreckelsen qui construit la grande arche.</p> <p>Chronologie du projet selon J.-F. Dhuis :</p> <ul style="list-style-type: none"> <li>- 1er projet, juin 1972 ;</li> <li>- 2e projet, juil. 1973 ;</li> <li>- 3e projet, 1974 ;</li> <li>- 4e projet, 1979-1981.</li> </ul>

## Sélection de documents numérisés se rapportant au projet

Document DN-19-11-10-14 1972-1980. Immeubles miroirs de la Tête Défense, La Défense (Hauts-de-Seine) : pers.

<b>Légende</b>	1972-1980. Immeubles miroirs de la Tête Défense, La Défense (Hauts-de-Seine) : pers.
<b>Cote du document</b>	DN-19-11-10-14
<b>Type</b>	document graphique





## Ensemble de dossiers 1. Etudes pour le 1er concours et évolution (1972-1974)

### Dossier 078 Ifa 31/6

<b>Conditionnement</b>	boîte(s) de rouleaux
<b>Description</b>	Projet: plans d'ensemble. Oct. 1973-fév. 1974 et n.d.

### Dossier 078 Ifa 31/8

<b>Conditionnement</b>	boîte(s) de rouleaux
<b>Description</b>	Avant-projet: coupes et pers. N.d. (tirages).

### Dossier 078 Ifa 31/9

<b>Conditionnement</b>	boîte(s) de rouleaux
<b>Description</b>	Etudes d'optique. N.d. (calques).

### Dossier 078 Ifa 32/1

<b>Conditionnement</b>	boîte(s) de rouleaux
<b>Description</b>	Avant-projet: plans des bâtiments. N.d. (calques).

### Dossier 078 Ifa 32/2

<b>Conditionnement</b>	boîte(s) de rouleaux
<b>Description</b>	Avant-projet: plans des bâtiments. Avril 1972-nov. 1973 et n.d. (calques).

### Dossier 078 Ifa 32/5

<b>Conditionnement</b>	boîte(s) de rouleaux
<b>Description</b>	Etudes et avant-projet: coupes et pers. des bâtiments. N.d. (calques).

### Dossier 078 Ifa 108

<b>Conditionnement</b>	pochette(s) de doc. à plat (jusqu'à 90x125 cm)
<b>À signaler</b>	Dossier contenant notamment des photos
<b>Description</b>	Projet: carnet de plans et coupes des immeubles miroirs, croquis. Mars 1973 et n.d. (tirages et calques). Perspective d'ensemble, juil. 1973 (1 doc., fusain sur carton ; dédiée à Jean Millier ; voir épr. NB de ce doc. sans date ni dédicace en 078 Ifa 2006/10.).

## Dossier 078 Ifa 159

<b>Conditionnement</b>	pochette(s) de doc. à plat (jusqu'à 90x125 cm)
<b>Description</b>	Etudes. N.d. (calques).

## Dossier 078 Ifa 1146

<b>Conditionnement</b>	boîte(s) de doc. (jusqu'à 26 x 37 cm)
<b>Description</b>	Plans de BET: - RCS: ascenseurs. Fév. 1972-juin. 1973 (tirages); - cabinet Trouvin. Avril 1973-janv. 1974 (tirages); - BETCI. Oct. 1973-janv. 1974 (tirage); - OCIB: façades. Nov.-déc. 1973 (tirages).  Dossier sécurité: CR, notes, plans. Juin 1973-juin 1974.

## Dossier 078 Ifa 1147/1

<b>Conditionnement</b>	boîte(s) de doc. (jusqu'à 26 x 37 cm)
<b>Description</b>	Etudes, études de faisabilité, notes, surfaces, programme. Juin 1972-juil. 1973 et n.d. Correspondance, notes d'honoraires. Sept. 1972-oct. 1980. CR. Oct. 1973-janv. 1974. Calculs. N.d.

## Dossier 078 Ifa 1148/1

<b>Conditionnement</b>	boîte(s) de doc. (jusqu'à 26 x 37 cm)
<b>Description</b>	Etudes: façades, cloisonnement, esquisse d'aménagement, etc. Mars-déc. 1973 et n.d. (tirages).

## Dossier 078 Ifa 1148/2

<b>Conditionnement</b>	boîte(s) de doc. (jusqu'à 26 x 37 cm)
<b>Description</b>	Plans BET: façades (OCIB), équipement technique (Trouvin), structure (BETCI). Janv. 1974 (tirages).

## Dossier 078 Ifa 2006/10

<b>Importance matérielle</b>	36 documents (nbr. exact)
<b>Conditionnement</b>	boîte(s) de doc. (jusqu'à 26 x 37 cm)
<b>À signaler</b>	Dossier Photos
<b>Description</b>	Vues de dessins: plan masse et pers. N.d. (5 épr., 2 nég., 1 contact NB et coul. ; voir original de la pers. dans 078 Ifa 108 daté juil. 1973 et dédié à Jean Millier). Vues de maquettes. N.d. (19 épr., 9 nég. NB et coul.; clichés notamment M. Mayeur).

Document DN-19-11-10-05 1972-1980. Immeubles miroirs de la Tête Défense, La Défense (Hauts-de-Seine) : vue d'une pers., n.d. (cliché anonyme).

<b>Légende</b>	1972-1980. Immeubles miroirs de la Tête Défense, La Défense (Hauts-de-Seine) : vue d'une pers., n.d. (cliché anonyme).
<b>Cote du document</b>	DN-19-11-10-05
<b>Type</b>	photographie



Document DN-19-11-10-06 1972-1980. Immeubles miroirs de la Tête Défense, La Défense (Hauts-de-Seine) : vue d'une pers., n.d. (cliché anonyme).

<b>Légende</b>	1972-1980. Immeubles miroirs de la Tête Défense, La Défense (Hauts-de-Seine) : vue d'une pers., n.d. (cliché anonyme).
<b>Cote du document</b>	DN-19-11-10-06
<b>Type</b>	photographie



Document DN-19-11-10-07 1972-1980. Immeubles miroirs de la Tête Défense, La Défense (Hauts-de-Seine) : vue de la maquette, n.d. (cliché Jean Biaugeaud).

<b>Légende</b>	1972-1980. Immeubles miroirs de la Tête Défense, La Défense (Hauts-de-Seine) : vue de la maquette, n.d. (cliché Jean Biaugeaud).
<b>Cote du document</b>	DN-19-11-10-07
<b>Type</b>	photographie



## Dossier 078 Ifa 3001/2

<b>Importance matérielle</b>	13 documents (nbr. exact)
<b>Conditionnement</b>	boîte(s) plate(s) (jusqu'à 55 x 65 cm)
<b>À signaler</b>	Dossier Photos
<b>Description</b>	Documentation: vues du four solaire d'Odeillo. N.d. (13 épr. dont une collée sur carton NB et coul.; clichés notamment J.-P. Bonal).

Document DN-19-11-10-01 1972-1980. Immeubles miroirs de la Tête Défense, La Défense (Hauts-de-Seine) : vue du four solaire d'Odeillo, n.d. (cliché anonyme).

<b>Légende</b>	1972-1980. Immeubles miroirs de la Tête Défense, La Défense (Hauts-de-Seine) : vue du four solaire d'Odeillo, n.d. (cliché anonyme).
<b>Cote du document</b>	DN-19-11-10-01
<b>Type</b>	photographie



## Dossier 078 Ifa 3002/2

---

<b>Importance matérielle</b>	2 documents (nbr. exact)
<b>Conditionnement</b>	boîte(s) plate(s) (jusqu'à 55 x 65 cm)
<b>À signaler</b>	Dossier Photos
<b>Description</b>	Vue de plan. N.d. (2 épr. NB).

## Ensemble de dossiers 2. Evolution du projet (1974-1978)

### Dossier 078 Ifa 31/5

---

<b>Conditionnement</b>	boîte(s) de rouleaux
<b>Description</b>	Etudes préliminaires optiques. Juin 1974 et n.d. (calques et tirages).

### Dossier 078 Ifa 31/7

---

<b>Conditionnement</b>	boîte(s) de rouleaux
<b>Description</b>	Avant-projet: plans d'ensemble. Mai 1975-fév. 1978 (calques et tirages).

### Dossier 078 Ifa 32/3

---

<b>Conditionnement</b>	boîte(s) de rouleaux
<b>Description</b>	Etude et avant-projet: plans des bâtiments. Janv.-nov. 1974 (calques).

### Dossier 078 Ifa 32/4

---

<b>Conditionnement</b>	boîte(s) de rouleaux
<b>Description</b>	Etudes et avant-projet: plans des bâtiments. Juil. 1975 et n.d. (calques).

### Dossier 078 Ifa 37/6

---

<b>Conditionnement</b>	boîte(s) de rouleaux
<b>Description</b>	Etudes. Janv. 1974 et n.d. (calques).

### Dossier 078 Ifa 37/7

---

<b>Conditionnement</b>	boîte(s) de rouleaux
<b>Description</b>	Etudes. Juil. 1976 et n.d. (calques et tirages).

### Dossier 078 Ifa 1147/3

---

<b>Conditionnement</b>	boîte(s) de doc. (jusqu'à 26 x 37 cm)
<b>Description</b>	Etudes préliminaires générales et d'infrastructure. Janv.-juil. 1974 (tirages). Cahier de présentation: plans, notes, propositions. Oct. 1974. Programme des surfaces. Oct. 1974-mars 1975. Etudes: plan masse, plan des bâtiments, calcul des surfaces. Mai-juil. 1975 et n.d. (tirages).

### Dossier 078 Ifa 2006/11

---

<b>Importance matérielle</b>	180 documents (nbr. exact)
------------------------------	----------------------------

<b>Conditionnement</b>	boîte(s) de doc. (jusqu'à 26 x 37 cm)
<b>À signaler</b>	Dossier Photos
<b>Description</b>	Vues de maquettes. N.d. (23 épr., 157 contacts NB dont certains collés sur carton; clichés notamment E. Dagens-Klasson et J. Coussi).

Document DN-19-11-10-03 1972-1980. Immeubles miroirs de la Tête Défense, La Défense (Hauts-de-Seine) : vue de la maquette, n.d. (cliché anonyme).

<b>Légende</b>	1972-1980. Immeubles miroirs de la Tête Défense, La Défense (Hauts-de-Seine) : vue de la maquette, n.d. (cliché anonyme).
<b>Cote du document</b>	DN-19-11-10-03
<b>Type</b>	photographie



## Ensemble de dossiers 3. Etudes pour le 2e concours (1978-1980)

### Dossier 078 Ifa 25/8

<b>Conditionnement</b>	boîte(s) de rouleaux
<b>Description</b>	Projet pour le concours Tête Défense. Oct. 1982 (calques).

### Dossier 078 Ifa 33/1

<b>Conditionnement</b>	boîte(s) de rouleaux
<b>Description</b>	Etudes et avant-projet: plans d'ensemble de la première étape. Avril 1978 et n.d. (calques)

### Dossier 078 Ifa 33/2

<b>Conditionnement</b>	boîte(s) de rouleaux
<b>Description</b>	Etudes et avant-projet: plans d'ensemble de la deuxième étape. Mai 1979 et n.d. (calques et tirages).

### Dossier 078 Ifa 33/3

<b>Conditionnement</b>	boîte(s) de rouleaux
<b>Description</b>	Etudes et avant-projet: plans d'ensemble du projet avec bassin en forme de fleur. N.d. (calques et tirages).

### Dossier 078 Ifa 33/4

<b>Conditionnement</b>	boîte(s) de rouleaux
<b>Description</b>	Etudes et avant-projet: plans d'ensemble de la troisième étape. Avril. 1980 et n.d. (calques et tirages).

## Dossier 078 Ifa 33/5

---

<b>Conditionnement</b>	boîte(s) de rouleaux
<b>Description</b>	Avant-projet: coupe, pers. et axo. N.d. (calques et tirages).

## Dossier 078 Ifa 34/1

---

<b>Conditionnement</b>	boîte(s) de rouleaux
<b>Description</b>	Etudes des bâtiments. Mai 1979 et n.d. (calques et tirages).

## Dossier 078 Ifa 34/2

---

<b>Conditionnement</b>	boîte(s) de rouleaux
<b>Description</b>	Avant-projet: plans des bâtiments et axo. N.d. (calques et tirages).

## Dossier 078 Ifa 34/3

---

<b>Conditionnement</b>	boîte(s) de rouleaux
<b>Description</b>	Etudes et avant-projet: coupe sur les bâtiments. Sept. 1976-avril 1980 et n.d. (calques et tirages).

## Dossier 078 Ifa 37/5

---

<b>Conditionnement</b>	boîte(s) de rouleaux
<b>Description</b>	Etudes: plans et pers. N.d. (calques et tirages).

## Dossier 078 Ifa 37/8

---

<b>Conditionnement</b>	boîte(s) de rouleaux
<b>Description</b>	Etudes et avant-projet. Avril 1980 et N.d. (calques et tirages).

## Dossier 078 Ifa 114

---

<b>Conditionnement</b>	pochette(s) de doc. à plat (jusqu'à 90x125 cm)
<b>Description</b>	Etudes et avant-projet: axo. et coupe. N.d. (calque et tirages sur papier glacé).

## Dossier 078 Ifa 1147/2

---

<b>Conditionnement</b>	boîte(s) de doc. (jusqu'à 26 x 37 cm)
<b>Description</b>	Etudes, programme des surfaces. Avril 1978-avril 1979 (tirages). Dossier de consultation. Avril 1980. Documentation sur le concours. Oct. 1982. Etudes pour un escalier circulaire. N.d. (calques et tirages).

## Dossier 078 Ifa 1503

---

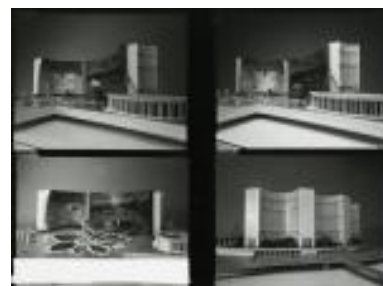
<b>Conditionnement</b>	boîte(s) plate(s) (jusqu'à 55 x 65 cm)
<b>Description</b>	Planches du concours, annexes techniques et études. Avril 1980 (calques, tirages sur papier glacé ou collés sur carton). Textes de présentation du projet. N.d. (tirages reliés).

## Dossier 078 Ifa 2006/12

<b>Importance matérielle</b>	76 documents (nbr. exact)
<b>Conditionnement</b>	boîte(s) de doc. (jusqu'à 26 x 37 cm)
<b>À signaler</b>	Dossier Photos
<b>Description</b>	Projet "au bassin en fleur": vues de plan masse et de maquette. N.d. (14 contacts NB ; clichés Cees de Hond et autres encore n.id.). Projet: vues de pers. et de maquette. Fév. 1980 et n.d. (36 épr., 2 nég., 12 contacts NB et coul.; clichés C. Leclerc et autres n.id.). Projet pour le concours: vues des planches et de pers. N.d (12 contacts NB).

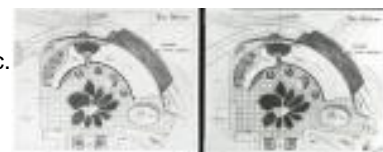
Document DN-19-11-10-08 1972-1980. Immeubles miroirs de la Tête Défense, La Défense (Hauts-de-Seine) : vues de la maquette, 22 déc. 1981 (clichés Cees de Hond).

<b>Légende</b>	1972-1980. Immeubles miroirs de la Tête Défense, La Défense (Hauts-de-Seine) : vues de la maquette, 22 déc. 1981 (clichés Cees de Hond).
<b>Cote du document</b>	DN-19-11-10-08
<b>Type</b>	photographie



Document DN-28-11-12-01 1972-1980. Immeubles miroirs de la Tête Défense, La Défense (Hauts-de-Seine) : vues du plan masse, 22 déc. 1981 (clichés Cees de Hond).

<b>Légende</b>	1972-1980. Immeubles miroirs de la Tête Défense, La Défense (Hauts-de-Seine) : vues du plan masse, 22 déc. 1981 (clichés Cees de Hond).
<b>Cote du document</b>	DN-28-11-12-01
<b>Type</b>	photographie



Document DN-28-11-12-02 1972-1980. Immeubles miroirs de la Tête Défense, La Défense (Hauts-de-Seine) : vues de la maquette, 22 déc. 1981 (clichés Cees de Hond).

<b>Légende</b>	1972-1980. Immeubles miroirs de la Tête Défense, La Défense (Hauts-de-Seine) : vues de la maquette, 22 déc. 1981 (clichés Cees de Hond).
<b>Cote du document</b>	DN-28-11-12-02
<b>Type</b>	photographie



Document DN-28-11-12-03 1972-1980. Immeubles miroirs de la Tête Défense, La Défense (Hauts-de-Seine) : vues de la maquette, 22 déc. 1981 (clichés Cees de Hond).

<b>Légende</b>	1972-1980. Immeubles miroirs de la Tête Défense, La Défense (Hauts-de-Seine) : vues de la maquette, 22 déc. 1981 (clichés Cees de Hond).
<b>Cote du document</b>	DN-28-11-12-03
<b>Type</b>	photographie





Document DN-28-11-12-04 1972-1980. Immeubles miroirs de la Tête Défense, La Défense (Hauts-de-Seine) : vue de la maquette, 22 déc. 1981 (cliché Cees de Hond).

<b>Légende</b>	1972-1980. Immeubles miroirs de la Tête Défense, La Défense (Hauts-de-Seine) : vue de la maquette, 22 déc. 1981 (cliché Cees de Hond).
<b>Cote du document</b>	DN-28-11-12-04
<b>Type</b>	photographie



## Dossier 078 Ifa 3002/1

<b>Importance matérielle</b>	14 documents (nbr. exact)
<b>Conditionnement</b>	boîte(s) plate(s) (jusqu'à 55 x 65 cm)
<b>À signaler</b>	Dossier Photos
<b>Description</b>	Vues de dessins: planches de la consultation de 1980. N.d. (11 épr. NB). Vue de dessin: plan d'ensemble. 1980. (1 épr. NB annotée). Vue de dessin: pers. d'ensemble dans l'axe. N.d. (1 épr. NB). Vue d'ensemble (photomontage avec insertion du dessin sur calque). N.d. (1 épr. NB).

Document DN-19-11-10-02 1972-1980. Immeubles miroirs de la Tête Défense, La Défense (Hauts-de-Seine) : vue d'un plan d'ensemble, 1980 (cliché anonyme).

<b>Légende</b>	1972-1980. Immeubles miroirs de la Tête Défense, La Défense (Hauts-de-Seine) : vue d'un plan d'ensemble, 1980 (cliché anonyme).
<b>Cote du document</b>	DN-19-11-10-02
<b>Type</b>	photographie



## Ensemble de dossiers 4. Recherches de façade

### Dossier 078 Ifa 30/4

<b>Conditionnement</b>	boîte(s) de rouleaux
<b>Description</b>	Etude des ouvertures ovales. N.d. (calques).



## Dossier 078 Ifa 30/5

---

<b>Conditionnement</b>	boîte(s) de rouleaux
<b>Description</b>	Etudes de forme et de rythme des percements. N.d. (tirages et calque).

## Dossier 078 Ifa 30/6

---

<b>Conditionnement</b>	boîte(s) de rouleaux
<b>Description</b>	Etude. Janv. 1974 et n.d. (calques).

## Dossier 078 Ifa 30/7

---

<b>Conditionnement</b>	boîte(s) de rouleaux
<b>Description</b>	Etude de composition des percements. N.d. (calques et tirages).

## Dossier 078 Ifa 109

---

<b>Conditionnement</b>	pochette(s) de doc. à plat (jusqu'à 90x125 cm)
<b>Description</b>	Etudes de percements. N.d. (tirage couleur sur papier doré).

## Dossier 078 Ifa 1148/3

---

<b>Conditionnement</b>	boîte(s) de doc. (jusqu'à 26 x 37 cm)
<b>Description</b>	Etudes. N.d. (calque, film plastique et crayon sur papier).

## Dossier 078 Ifa 2006/7

---

<b>Importance matérielle</b>	22 documents (nbr. exact)
<b>Conditionnement</b>	boîte(s) de doc. (jusqu'à 26 x 37 cm)
<b>À signaler</b>	Dossier Photos
<b>Description</b>	Documentation: vues du four solaire d'Odeillo. 1976 et n.d. (9 épr. dont une collée sur plastique rigide, 3 contacts, 4 dia., 6 cartes postales NB et coul.; clichés notamment J.-P. Bonal)

## Dossier 078 Ifa 2006/9

---

<b>Importance matérielle</b>	181 documents (nbr. exact)
<b>Conditionnement</b>	boîte(s) de doc. (jusqu'à 26 x 37 cm)
<b>À signaler</b>	Dossier Photos
<b>Description</b>	Vues de maquette: études des réflexions. N.d. (19 épr. NB dont certaines encollées sur papier.). Etudes: vues de maquette. Déc. 1979 (2 épr. NB). Documentation: vues d'un édicule en toiture revêtu d'un parement réfléchissant. N.d. (160 contacts NB; clichés notamment E. Dagens-Kalsson).

## Ensemble de dossiers 5. Place des Miroirs

### Dossier 078 Ifa 31/1

---

<b>Conditionnement</b>	boîte(s) de rouleaux
------------------------	----------------------

**Description** Etudes: fleurs et bassins. Juil. 1974-sept. 1976 et n.d. (calques).

## Dossier 078 Ifa 31/2

**Conditionnement** boîte(s) de rouleaux

**Description** Etude préalable de la zone située devant le centre commercial. Sept. 1976 et n.d. (calques).

## Dossier 078 Ifa 158

**Conditionnement** pochette(s) de doc. à plat (jusqu'à 90x125 cm)

**Description** Etudes du motif en fleur. N.d. (calques).

## Dossier 078 Ifa 1145/2

**Conditionnement** boîte(s) de doc. (jusqu'à 26 x 37 cm)

**Description** Etudes préliminaires. Juil. 1974-avril 1977 et n.d.

## Dossier 078 Ifa 1145/3

**Conditionnement** boîte(s) de doc. (jusqu'à 26 x 37 cm)

**Description** Concentrations lumineuses: notes, études, croquis, correspondance. Sept. 1972-déc. 1974.

## Ensemble de dossiers 6. Salles de conférence : "Bol" (1er projet) et "Tête" (2e projet)

### Dossier 078 Ifa 31/3

**Conditionnement** boîte(s) de rouleaux

**Description** Etudes du "Bol". Juin 1973-juin 1974 (calques).

### Dossier 078 Ifa 31/4

**Conditionnement** boîte(s) de rouleaux

**Description** Etudes et avant-projet de "la Tête". Avril 1980 et N.d. (calques et tirages).

### Dossier 078 Ifa 160

**Conditionnement** pochette(s) de doc. à plat (jusqu'à 90x125 cm)

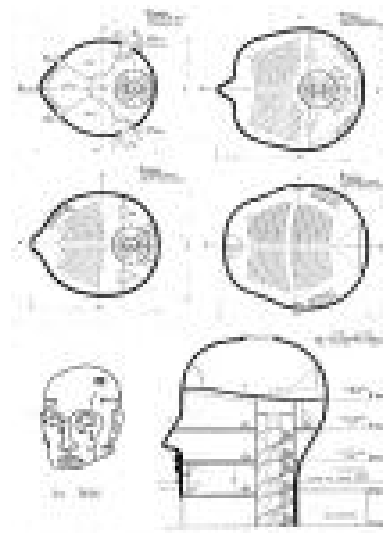
**Description** Avant-projet de "la Tête". N.d. (calques).

Document AR-11-01-07-01 1972-1980. Immeubles miroirs de la Tête Défense, La Défense : plans, coupe et croquis en pers. de la salle de conférence dite "Tête", n.d.

**Légende** 1972-1980. Immeubles miroirs de la Tête Défense, La Défense : plans, coupe et croquis en pers. de la salle de conférence dite "Tête", n.d.

**Cote du document** AR-11-01-07-01

**Type** document graphique



Document AR-11-01-07-02 1972-1980. Immeubles miroirs de la Tête Défense, La Défense : pers. d'ensemble, n.d.

<b>Légende</b>	1972-1980. Immeubles miroirs de la Tête Défense, La Défense : pers. d'ensemble, n.d.
<b>Cote du document</b>	AR-11-01-07-02
<b>Type</b>	photographie



## Dossier 078 Ifa 1145/1

<b>Conditionnement</b>	boîte(s) de doc. (jusqu'à 26 x 37 cm)
<b>Description</b>	"Tête": correspondance, études, avant-projet. Janv.-juin 1974 et n.d. (tirages). "Bol": études, avant-projet, estimations. Juin 1974 et n.d (tirages). Salle de spectacle: programme, notes, études de structure. N.d.

## Dossier 078 Ifa 2006/8

<b>Importance matérielle</b>	1 documents (nbr. exact)
<b>Conditionnement</b>	boîte(s) de doc. (jusqu'à 26 x 37 cm)
<b>À signaler</b>	Dossier Photos
<b>Description</b>	Vue de dessin: coupe de "la tête". N.d. (1 positif NB).

## Dossier 078 Ifa 3001/3

<b>Importance matérielle</b>	2 documents (nbr. exact)
<b>Conditionnement</b>	boîte(s) plate(s) (jusqu'à 55 x 65 cm)
<b>À signaler</b>	Dossier Photos
<b>Description</b>	Documentation: vue de la tête d'Apollon au sommet du Nemrut Dagi. N.d. (2 épr., 1 contact NB et coul.).

## Objet AILEM-G-72-3. Immeuble du Rond-point (ou de la Loge) et aménagement de la place de la Défense, Courbevoie (Hauts-de-Seine). 1972-1985

<b>Auteur(s) du projet</b>	Christophe Lukasiewicz (1933-1999), architecte : architecte assistant; Emile Aillaud (1902-1988), architecte
<b>Commanditaire(s)</b>	Etablissement public d'aménagement de La Défense (EPAD)
<b>Photographe(s)</b>	Urphot : photomontage
<b>Fonction(s) inconnue(s)</b>	Eva Dagens-Klasson, photographe
<b>Localisation</b>	place de la Défense, Courbevoie (Hauts-de-Seine, Ile-de-France, France)
<b>Programme</b>	l'immeuble du Rond-point, aussi appelé immeuble de la Loge, est une barre R+4 en trois parties, sur dalle avec deux niveaux de sous-sol. Il abrite des bureaux, un hall d'exposition, un restaurant et un commissariat de police. Au pied de l'immeuble, Aillaud propose plusieurs motifs pour l'aménagement de la place de la Défense, notamment le médaillon, place ovoïde incluse dans celle-ci. Rien ne permet d'affirmer qu'Emile Aillaud est l'auteur de ce bâtiment. Peut-être ne s'agit-il que d'une reconversion ou d'un aménagement intérieur.
<b>Etat</b>	inconnu.
<b>Code(s) affaire(s) d'origine</b>	722 BRP • 722 DEF
<b>Type de commanditaire</b>	public, semi-public
<b>Contextes d'intervention</b>	Commande ou inconnu
<b>Domaines</b>	04- archi. commerciale et de services; 07- archi. judiciaire, pénitentiaire, police; 13- archi. de culture, loisirs, sports; 15- transports, voirie, ouvrage d'art, stockage; 19- descripteurs communs à plusieurs domaines
<b>Natures d'intervention</b>	ARCHITECTURE-INGENIERIE; URBANISME
<b>Datation de l'objet</b>	1972 = études pour l'immeuble du Rond-point. • 1985 = honoraires pour la place du médaillon.

### Ensemble de dossiers 1. Immeuble du Rond-point

#### Dossier 078 Ifa 27/1

<b>Conditionnement</b>	boîte(s) de rouleaux
<b>Description</b>	Etudes, notamment en axométrie. Nov. 1972-mai 1973 (calques).

#### Dossier 078 Ifa 27/2

<b>Conditionnement</b>	boîte(s) de rouleaux
<b>Description</b>	Etudes. Fév.-juil. 1974 et n.d. (calques)

#### Dossier 078 Ifa 27/3

<b>Conditionnement</b>	boîte(s) de rouleaux
<b>Description</b>	Avant-projet. Fév. 1974 (calques).

#### Dossier 078 Ifa 27/4

<b>Conditionnement</b>	boîte(s) de rouleaux
<b>Description</b>	Avant-projet. Juin 1975 (calques)

## Dossier 078 Ifa 27/5

---

<b>Conditionnement</b>	boîte(s) de rouleaux
<b>Description</b>	Etudes de façade. Nov. 1974-avril 1976 et n.d. (calques et tirages).

## Dossier 078 Ifa 45/6

---

<b>Conditionnement</b>	boîte(s) de rouleaux
<b>Description</b>	Etudes. N.d. (calques et tirages).

## Dossier 078 Ifa 153

---

<b>Conditionnement</b>	pochette(s) de doc. à plat (jusqu'à 90x125 cm)
<b>Description</b>	Etudes: façades, détails. N.d. (calques et tirages).

## Dossier 078 Ifa 1118/1

---

<b>Conditionnement</b>	boîte(s) de doc. (jusqu'à 26 x 37 cm)
<b>Description</b>	Documentation. Mai 1972-mai 1973 et n.d. Etudes. Nov. 1972-nov. 1978. Correspondance, estimation, honoraires. Mars 1973-oct. 1974. Surfaces. Fév.-oct. 1974 et n.d.

## Dossier 078 Ifa 1119

---

<b>Conditionnement</b>	boîte(s) de doc. (jusqu'à 26 x 37 cm)
<b>Description</b>	Esquisse. Oct. 1972-fév. 1974 et n.d (tirages). Projet. Oct. 1973-oct. 1974 et n.d. (tirages). Avant-projet: pièces écrites et plans. Fév. 1974-juin 1975 (tirages). Plans d'entreprise. Fév. 1980 (tirages).

## Dossier 078 Ifa 2006/18

---

<b>Importance matérielle</b>	26 documents (nbr. exact)
<b>Conditionnement</b>	boîte(s) de doc. (jusqu'à 26 x 37 cm)
<b>À signaler</b>	Dossier Photos
<b>Description</b>	Vues de maquette et photomontage. N.d. (7 épr., 3 nég, 16 contacts NB et coul.; cliché notamment E. Dagens-Klasson et Urphot).

## Ensemble de dossiers 2. Aménagement du commissariat de police

### Dossier 078 Ifa 27/6

---

<b>Conditionnement</b>	boîte(s) de rouleaux
<b>Description</b>	Etudes et projet. Fév.-juil. 1974, avril 1976 (calques).

### Dossier 078 Ifa 27/7

---

<b>Conditionnement</b>	boîte(s) de rouleaux
------------------------	----------------------

**Description** Demande de permis de construire. Janv.-avril 1976 (calques).

## Dossier 078 Ifa 27/8

**Conditionnement** boîte(s) de rouleaux

**Description** Appel d'offres et études. Juin 1976 et n.d. (calques).

## Dossier 078 Ifa 1117

**Conditionnement** boîte(s) de doc. (jusqu'à 26 x 37 cm)

**Description** Etudes. Juin 1974-mai 1975.  
Correspondance. Avril-déc. 1976.  
Dossier de permis de construire: pièces écrites et plans. Fév.-mars. 1976.  
Appel d'offres: dossier architecte. Juil. 1976-fév. 1977 (tirages).  
Dossier de marché: pièces écrites et plans. Avril 1978 et n.d.  
Documentation. Sept. 1976 et n.d.  
Estimation. Nov. 1978.

## Ensemble de dossiers 3. Aménagement de la place de la Défense et Colonnade

### Dossier 078 Ifa 36/4

**Conditionnement** boîte(s) de rouleaux

**Description** Projet. Juil. 1975 et n.d. (calques).

### Dossier 078 Ifa 36/5

**Conditionnement** boîte(s) de rouleaux

**Description** Appel d'offres. Juil. 1975-mai 1976 (calques).

### Dossier 078 Ifa 156

**Conditionnement** pochette(s) de doc. à plat (jusqu'à 90x125 cm)

**Description** Etudes du motif au sol. Mars 1982 et n.d. (calques).

### Dossier 078 Ifa 300

**Conditionnement** pochette(s) de doc. à plat (jusqu'à 90x125 cm)

**Description** Etudes du motif au sol. N.d. (peinture sur film plastique, très fragile).

### Dossier 078 Ifa 301

**Conditionnement** pochette(s) de doc. à plat (jusqu'à 90x125 cm)

**Description** Etudes du motif au sol. N.d. (peinture sur calque).

### Dossier 078 Ifa 1115/1

**Conditionnement** boîte(s) de doc. (jusqu'à 26 x 37 cm)

**Description** Etudes. Mars 1977-avril 1978 et n.d.  
Avant-projet. Juil. 1975 (tirages).  
Estimation et délais de réalisation. Déc. 1975-sept. 1976 et n.d.  
Correspondance. Janv. 1978-déc. 1982.

Contrat, honoraires. Déc. 1982-juil. 1985  
Pièces écrites. N.d.

## Dossier 078 Ifa 1115/2

---

**Conditionnement** boîte(s) de doc. (jusqu'à 26 x 37 cm)  
**Description** Dossiers d'appel d'offres. Nov. 1975, mai 1976 et déc. 1977 (tirages).

## Dossier 078 Ifa 1116/1

---

**Conditionnement** boîte(s) de doc. (jusqu'à 26 x 37 cm)  
**Description** Plans d'entreprise. Fév. 1970-mai 1981 (tirages).  
Documentation (plans EPAD, entreprises). Avril 1971-nov. 1978.  
Projet. N.d. (tirages).  
Bordereau quantitatif. N.d.

## Dossier 078 Ifa 2006/18

---

**Importance matérielle** 29 documents (nbr. exact)  
**Conditionnement** boîte(s) de doc. (jusqu'à 26 x 37 cm)  
**À signaler** Dossier Photos  
**Description** Vue de dessin: motif au sol. N.d. (1 nég. coul.).  
Vues de maquette et photomontage. N.d. (7 épr., 3 nég, 16 contacts NB et coul.; cliché notamment E. Dagens-Klasson et Urphot).  
Vue des bancs réalisés. N.d. (1 épr. coul.).  
Documentation: vue de la sculpture de Miro. N.d. (1 épr. coul.).

## Ensemble de dossiers 4. Place de la Colonnade

### Dossier 078 Ifa 49/1

---

**Conditionnement** boîte(s) de rouleaux  
**Description** Marché et appel d'offres. Déc. 1976-mai 1977 (calques).

### Dossier 078 Ifa 1114

---

**Conditionnement** boîte(s) de doc. (jusqu'à 26 x 37 cm)  
**Description** Correspondance, estimation des prix, documentation. Oct. 1974-juin 1975 et n.d.  
Avant-projets. Mai-juin 1975 et janv. 1977 (tirages).  
Etudes. Nov. 1975 et n.d.  
Appel d'offres: pièces écrites, plans et correspondance. Déc. 1976-avril 1977.  
Dossier de marché: pièces écrites et plans. Fév.-mai 1977.

## Ensemble de dossiers 5. Place du Médaillon

### Dossier 078 Ifa 36/6

---

**Conditionnement** boîte(s) de rouleaux  
**Description** Esquisse et avant-projet. Mars 1983-déc. 1983 et n.d. (calques et tirages).

## Dossier 078 Ifa 36/7

---

<b>Conditionnement</b>	boîte(s) de rouleaux
<b>Description</b>	Projet. Mai 1983 et n.d. (calques).

## Dossier 078 Ifa 36/8

---

<b>Conditionnement</b>	boîte(s) de rouleaux
<b>Description</b>	Etudes. N.d. (calques et tirage).

## Dossier 078 Ifa 36/9

---

<b>Conditionnement</b>	boîte(s) de rouleaux
<b>Description</b>	Etudes de détail des bacs à fleurs. Oct. 1982-janv. 1983 (calques et tirage).

## Dossier 078 Ifa 153

---

<b>Conditionnement</b>	pochette(s) de doc. à plat (jusqu'à 90x125 cm)
<b>À signaler</b>	Dossier contenant notamment des photos
<b>Description</b>	Vue de détail type d'appareillage du sol (issue de la publication Buchtalcontact 56). N.d. (papier glacé coul.).

## Dossier 078 Ifa 157

---

<b>Conditionnement</b>	pochette(s) de doc. à plat (jusqu'à 90x125 cm)
<b>Description</b>	Etudes du "Médaillon" et "Petit X": plans et pers. Avril-oct. 1982 (calques et tirages).

## Dossier 078 Ifa 1116/2

---

<b>Conditionnement</b>	boîte(s) de doc. (jusqu'à 26 x 37 cm)
<b>Description</b>	Etudes. Oct.-déc. 1982 et n.d. Correspondance et notes d'honoraires. Déc. 1982-juil. 1985. Appel d'offres. Mars 1983. CR de réunions. Mars 1984-sept. 1985. Pièces écrites. Juil.-sept. 1984. Plan d'entreprise. Sept. 1984.

## Dossier 078 Ifa 2006/17

---

<b>Importance matérielle</b>	12 documents (nbr. exact)
<b>Conditionnement</b>	boîte(s) de doc. (jusqu'à 26 x 37 cm)
<b>À signaler</b>	Dossier Photos
<b>Description</b>	Vues ext. N.d. (2 épr., 5 nég., 5 contacts NB).

## Objet AILEM-G-73. Concours : Aménagement du parvis du CNIT, quartier de La Défense, Puteaux (Hauts-de-Seine). 1973-1984

<b>Auteur(s) du projet</b>	Christophe Lukasiewicz (1933-1999), architecte; Emile Aillaud (1902-1988), architecte
<b>Commanditaire(s)</b>	Etablissement public d'aménagement de La Défense (EPAD)



<b>BET/ingénieur(s)</b>	J. Leclercq, ingénieur des travaux publics de l'Etat (ITPE)
<b>Autre(s) protagoniste(s)</b>	Jean de Mailly, architecte : auteur du CNIT; Louis-Bernard Zehrfuss (1911-1996), architecte : auteur du CNIT; Robert Camelot (1903-1992), architecte : auteur du CNIT
<b>Localisation</b>	quartier de La Défense, Puteaux (Hauts-de-Seine, Ile-de-France, France)
<b>Programme</b>	aménagement du parvis du CNIT subdivisé en plusieurs places: la partie centrale revêtue d'un motif végétal; la "place du patio"; la "place des arcatures" équipée d'arcades en béton de 13 m de haut formant un ensemble ajouré renfermant la "place du parvis". Aillaud propose en outre d'équiper le CNIT d'une rampe d'accès et d'une enseigne lumineuse.
<b>Etat</b>	partiellement réalisé puis partiellement détruit.
<b>Code(s) affaire(s) d'origine</b>	722 CNI • 722 ARB • 722 ARC
<b>Type de commanditaire</b>	public, semi-public
<b>Contextes d'intervention</b>	Concours, consultation
<b>Domaines</b>	04- archi. commerciale et de services; 15- transports, voirie, ouvrage d'art, stockage; 17- parcs et jardins, espaces verts; 18- design, mobilier, arts décoratifs, beaux-arts; 19- descripteurs communs à plusieurs domaines
<b>Natures d'intervention</b>	URBANISME
<b>Datation de l'objet</b>	1973 = étude. • 1984 = compte-rendu de réunion.
<b>Commentaire</b>	les arcades seront partiellement construites, puis leur construction est arrêtée car elles obstrueraient la vue sur l'Arc de triomphe depuis le haut du parvis. Elles seront finalement détruites en 1988.

## Ensemble de dossiers 1. Parvis du CNIT

### Dossier 078 Ifa 34/4

<b>Conditionnement</b>	boîte(s) de rouleaux
<b>Description</b>	Avant-projet: plans d'ensemble du parvis. Juil. 1975-déc. 1977 (calques).

### Dossier 078 Ifa 34/5

<b>Conditionnement</b>	boîte(s) de rouleaux
<b>Description</b>	Etudes: motifs au sol. N.d. (calques et tirages).

### Dossier 078 Ifa 34/6

<b>Conditionnement</b>	boîte(s) de rouleaux
<b>Description</b>	Avant-projet et études de détails. Juil. 1975 et n.d. (calques).

### Dossier 078 Ifa 34/7

<b>Conditionnement</b>	boîte(s) de rouleaux
<b>Description</b>	Appel d'offres. Déc. 1977 (calques).

### Dossier 078 Ifa 34/8

<b>Conditionnement</b>	boîte(s) de rouleaux
<b>Description</b>	Etudes: façades des cafés du parvis. N.d. (calque).

## Dossier 078 Ifa 35/1

<b>Conditionnement</b>	boîte(s) de rouleaux
<b>Description</b>	Etude et avant-projet de la rampe d'accès au CNIT. Mai 1973-janv. 1978 (calques et tirage).

## Dossier 078 Ifa 37/10

<b>Conditionnement</b>	boîte(s) de rouleaux
<b>Description</b>	Etudes: bassins "Petit X".

## Dossier 078 Ifa 154

<b>Conditionnement</b>	pochette(s) de doc. à plat (jusqu'à 90x125 cm)
<b>Description</b>	Etudes du motif au sol. N.d. (calques et tirages).

## Dossier 078 Ifa 1110/2

<b>Conditionnement</b>	boîte(s) de doc. (jusqu'à 26 x 37 cm)
<b>Description</b>	Plans (EPAD/RATP): notamment mâts d'éclairage du parvis. Janv. 1962-mai 1977 (tirages). Etudes: notamment aménagement de restaurants, garde-corps de la rampe d'accès; notes. Nov. 1972-janv. 1978 et n.d. (calques). Projet, documentation, devis: kiosques. Sept. 1976-avril 1977 et n.d. (tirages).

## Dossier 078 Ifa 1111/1

<b>Conditionnement</b>	boîte(s) de doc. (jusqu'à 26 x 37 cm)
<b>Description</b>	Contrat. Mars 1975 Correspondance, honoraires OCIB. Juil. 1975-avril. 1977. Correspondances avec les entreprises, devis. Sept. 1976-mai 1978. Plans BET (Cabinet Trouvin). Janv.-avril 1974 (tirages). Ventilation: correspondance, plans. Nov. 1976-fév. 1977 (tirages). Cahier d'écologie appliquée au milieu urbain, n° 2, 6 et 8, 1974-1975 (revues).

## Dossier 078 Ifa 1111/2

<b>Conditionnement</b>	boîte(s) de doc. (jusqu'à 26 x 37 cm)
<b>Description</b>	Dossier d'appel d'offre: pièces écrites et plans. Janv. 1977-nov. 1976 (tirages).

## Dossier 078 Ifa 1112/3

<b>Conditionnement</b>	boîte(s) de doc. (jusqu'à 26 x 37 cm)
<b>Description</b>	Correspondance. Juin 1974.

## Dossier 078 Ifa 2006/16

<b>Importance matérielle</b>	25 documents (nbr. exact)
<b>Conditionnement</b>	boîte(s) de doc. (jusqu'à 26 x 37 cm)
<b>À signaler</b>	Dossier Photos
<b>Description</b>	Vues de maquette. N.d. (4 épr. dont une avec calque annoté, 9 nég., 12 contacts. NB).

## Ensemble de dossiers 2. Place de l'Arcature

### Dossier 078 Ifa 35/3

---

<b>Conditionnement</b>	boîte(s) de rouleaux
<b>Description</b>	Etudes des arcades. N.d. (calques).

### Dossier 078 Ifa 35/4

---

<b>Conditionnement</b>	boîte(s) de rouleaux
<b>Description</b>	Avant-projet: élévations des arcades. N.d. (calques et tirages).

### Dossier 078 Ifa 35/5

---

<b>Conditionnement</b>	boîte(s) de rouleaux
<b>Description</b>	Projet. Juil. 1975-sept. 1983 et n.d. (calques et tirages).

### Dossier 078 Ifa 35/6

---

<b>Conditionnement</b>	boîte(s) de rouleaux
<b>Description</b>	Appel d'offres. Juil. 1975-fév. 1983 (calques et tirages).

### Dossier 078 Ifa 35/7

---

<b>Conditionnement</b>	boîte(s) de rouleaux
<b>Description</b>	Etudes de la place de l'Arcature et du motif. N.d. (calques et tirages).

### Dossier 078 Ifa 35/8

---

<b>Conditionnement</b>	boîte(s) de rouleaux
<b>Description</b>	Etude et avant-projet de la place de l'Arcature et du motif au sol. N.d. (calques et tirages).

### Dossier 078 Ifa 35/9

---

<b>Conditionnement</b>	boîte(s) de rouleaux
<b>Description</b>	Détails, notamment du banc. Juil. 1982 et n.d. (calques).

### Dossier 078 Ifa 112

---

<b>Conditionnement</b>	pochette(s) de doc. à plat (jusqu'à 90x125 cm)
<b>Description</b>	Avant-projet: pers., élév. des arcades et de la place. N.d. (tirages). Etudes de la place et des bancs. N.d. (calques et tirages).

### Dossier 078 Ifa 1112/1

---

<b>Conditionnement</b>	boîte(s) de doc. (jusqu'à 26 x 37 cm)
<b>Description</b>	Etudes, notes. Mai 1974-sept. 1982 et n.d. (calques, tirage, papier). Avant-projet. Juil.1975-janv. 1983 (tirages). Correspondance. Oct. 1975-déc. 1986. Etudes pour les bancs. Mars 1982-juil. 1984 et n.d. (tirages). Estimation: note et correspondance. Mai 1982-avril 1984.

Contrat et honoraires. Oct. 1982-juil. 1985.

## Dossier 078 Ifa 1112/2

<b>Conditionnement</b>	boîte(s) de doc. (jusqu'à 26 x 37 cm)
<b>Description</b>	Correspondance, notes, plans d'entreprise. Avril 1975-mars 1987. Appel d'offres. Juil. 1975-fév. 1983 (tirages). CR de réunion. Nov. 1983-fév. 1984. Dossier de consultation des entreprises: plans béton. N.d. (tirages).

## Dossier 078 Ifa 2006/15

<b>Importance matérielle</b>	7 documents (nbr. exact)
<b>Conditionnement</b>	boîte(s) de doc. (jusqu'à 26 x 37 cm)
<b>À signaler</b>	Dossier Photos
<b>Description</b>	Vue de chantier. N.d. (2 épr. NB). Vue ext. N.d. (1 épr. Coul.). Vues de dessin: pers. N.d; (4 nég. NB).

Document DN-19-11-10-04 1973-1984. Aménagement du parvis du CNIT, La Défense (Hauts-de-Seine) : vue ext., n.d. (cliché anonyme).

<b>Légende</b>	1973-1984. Aménagement du parvis du CNIT, La Défense (Hauts-de-Seine) : vue ext., n.d. (cliché anonyme).
<b>Cote du document</b>	DN-19-11-10-04
<b>Type</b>	photographie



## Dossier 078 Ifa 2006/18

<b>Importance matérielle</b>	1 documents (nbr. exact)
<b>Conditionnement</b>	boîte(s) de doc. (jusqu'à 26 x 37 cm)
<b>À signaler</b>	Dossier Photos
<b>Description</b>	Vue de maquette. N.d. (1 contact NB).

## Ensemble de dossiers 3. Poème lumineux sur la façade du CNIT

### Dossier 078 Ifa 35/2

<b>Conditionnement</b>	boîte(s) de rouleaux
<b>Description</b>	Avant-projet. N.d. (calques et tirages).

### Dossier 078 Ifa 150

<b>Conditionnement</b>	pochette(s) de doc. à plat (jusqu'à 90x125 cm)
<b>Description</b>	Etudes. N.d. (calques et tirages).

Document AR-10-01-07-18 1973-1984. Aménagement du parvis du CNIT, La Défense : étude de détail en couleur, n.d.

<b>Légende</b>	1973-1984. Aménagement du parvis du CNIT, La Défense : étude de détail en couleur, n.d.
<b>Cote du document</b>	AR-10-01-07-18
<b>Type</b>	document graphique



Document AR-10-01-07-19 1973-1984. Aménagement du parvis du CNIT, La Défense : élévation, n.d.

<b>Légende</b>	1973-1984. Aménagement du parvis du CNIT, La Défense : élévation, n.d.
<b>Cote du document</b>	AR-10-01-07-19
<b>Type</b>	document graphique



## Dossier 078 Ifa 1110/3

<b>Conditionnement</b>	boîte(s) de doc. (jusqu'à 26 x 37 cm)
<b>Description</b>	CNIT (Camelot, de Mailly, Zehrfuss architectes): coupes. Sept 1958-mars 1960 (tirages). Notes, correspondance et devis. Juil. 1978 et n.d. Etudes. Juil. 1978 et n.d. (calques et tirages).

## Ensemble de dossiers 4. Patio de la tortue

### Dossier 078 Ifa 37/4

<b>Conditionnement</b>	boîte(s) de rouleaux
<b>Description</b>	Avant-projet. Janv.-juil. 1974 (calques).

### Dossier 078 Ifa 1113/1

<b>Conditionnement</b>	boîte(s) de doc. (jusqu'à 26 x 37 cm)
<b>Description</b>	Avant-projet: plans architectes et techniques. Mars-déc. 1974 (tirages). Etudes, notes et croquis. N.d. (calques, tirages, papier).

## Objet AILEM-G-74. Centre commercial, quartier de La Défense, Puteaux (Hauts-de-Seine) : aménagements. 1974-1983

<b>Auteur(s) du projet</b>	Christophe Lukasiewicz (1933-1999), architecte : architecte assistant; Emile Aillaud (1902-1988), architecte; Ewa Brukalski, architecte : architecte assistant; Jozef Brukalski, architecte : architecte assistant
<b>Commanditaire(s)</b>	Etablissement public d'aménagement de La Défense (EPAD)
<b>Autre(s) protagoniste(s)</b>	J.-C. Barbat, ingénieur

<b>Entreprise(s)</b>	Entreprise Planitec
<b>Photographe(s)</b>	Eva Dagens-Klasson, photographe
<b>Fonction(s) inconnue(s)</b>	SERETE aménagement
<b>Localisation</b>	place du Parvis (quartier de La Défense), Puteaux (Hauts-de-Seine, Ile-de-France, France)
<b>Programme</b>	aménagement des terrasses, de la verrière en forme de cristaux et de la rampe d'accès du centre commercial de La Défense réalisé par le cabinet ATEA.
<b>Etat</b>	partiellement réalisé.
<b>Type de commanditaire</b>	public, semi-public
<b>Contextes d'intervention</b>	Commande ou inconnu
<b>Domaines</b>	04- archi. commerciale et de services; 15- transports, voirie, ouvrage d'art, stockage; 19- descripteurs communs à plusieurs domaines
<b>Natures d'intervention</b>	ARCHITECTURE-INGENIERIE; URBANISME : URBANISATION
<b>Datation de l'objet</b>	1974 = esquisse de la place haute. • 1983 = avant-projet du mur "persepoli".

## Ensemble de dossiers 1. Documents relatifs au centre commercial

### Dossier 078 Ifa 28/1

<b>Conditionnement</b>	boîte(s) de rouleaux
<b>Description</b>	Centre commercial (ATEA architectes): dossier de marché. Avril 1976 (tirage)

### Dossier 078 Ifa 28/2

<b>Conditionnement</b>	boîte(s) de rouleaux
<b>Description</b>	Centre commercial: structure des planchers (entreprise SOGENE). Sept. 1977 (tirages).

### Dossier 078 Ifa 28/3

<b>Conditionnement</b>	boîte(s) de rouleaux
<b>Description</b>	Centre commercial (ATEA architectes): études et avant-projet. Oct.1975-fév.1977 (tirages).

### Dossier 078 Ifa 28/4

<b>Conditionnement</b>	boîte(s) de rouleaux
<b>Description</b>	Centre commercial (ATEA architectes): dossier d'appel d'offres. Avril-juil. 1976 (calques).

### Dossier 078 Ifa 110

<b>Conditionnement</b>	pochette(s) de doc. à plat (jusqu'à 90x125 cm)
<b>Description</b>	Centre commercial: plans. Juil. 1974 (tirages). Centre commercial: carnet de présentation du projet dont plans, coupes et élévations. 1974 (tirages). Études des percements de la façade et de la place haute avec vouôtains. N.d. (calques et tirage).

### Dossier 078 Ifa 1135

<b>Conditionnement</b>	boîte(s) de doc. (jusqu'à 26 x 37 cm)
<b>Description</b>	Centre commercial (ATEA architectes) : - avant-projet. Mars-oct. 1975;

- dossier marché. Avril-mai 1976;
- divers. Déc. 1973-fév. 1978.

## Dossier 078 Ifa 1136

<b>Conditionnement</b>	boîte(s) de doc. (jusqu'à 26 x 37 cm)
<b>Description</b>	Centre commercial (ATEA architectes): appel d'offres. Nov. 1975-août 1977 (tirages).

## Dossier 078 Ifa 1137

<b>Conditionnement</b>	boîte(s) de doc. (jusqu'à 26 x 37 cm)
<b>Description</b>	Documentation : - plans EPAD. Juin 1971-mai 1976 (tirages); - plans ATEA. Juin 1974-mai 1978 (tirages).

## Dossier 078 Ifa 1138

<b>Conditionnement</b>	boîte(s) de doc. (jusqu'à 26 x 37 cm)
<b>Description</b>	Centre commercial: plans d'entreprises (SOGENE, Les Pierreux de France). Mars 1977-sept. 1978 (tirages). Centre commercial: plans BET (SETEC). Oct. 1977 (tirages).

## Dossier 078 Ifa 1139/1

<b>Conditionnement</b>	boîte(s) de doc. (jusqu'à 26 x 37 cm)
<b>Description</b>	Documentation (entreprises, bureau de contrôle, divers). Nov. 1972-nov. 1976 et n.d. Dossier projet (pièces écrites, correspondance, plans). Déc. 1974-mars 1979. Etudes. Janv. 1976-juil. 1977.

## Dossier 078 Ifa 2006/5

<b>Importance matérielle</b>	8 documents (nbr. exact)
<b>Conditionnement</b>	boîte(s) de doc. (jusqu'à 26 x 37 cm)
<b>À signaler</b>	Dossier Photos
<b>Description</b>	Documentation (ATEA, SETEC, Trouvin): vues de chantier des édicules sur la place haute. N.d. (8 épr. collées sur une chemise légendée).

## Ensemble de dossiers 2. Verrière de la Place haute

### Dossier 078 Ifa 28/5

<b>Conditionnement</b>	boîte(s) de rouleaux
<b>Description</b>	Avant-projet, études et détails. Oct. 1975 et n.d. (calques).

### Dossier 078 Ifa 28/6

<b>Conditionnement</b>	boîte(s) de rouleaux
<b>Description</b>	Dossier d'appel d'offres. Avril 1976 (calques).

### Dossier 078 Ifa 28/7

<b>Conditionnement</b>	boîte(s) de rouleaux
------------------------	----------------------

**Description** Dossier de marché. Juil. 1976 (calques).

## Dossier 078 Ifa 155

**Conditionnement** pochette(s) de doc. à plat (jusqu'à 90x125 cm)

**Description** Etudes. N.d. (calques).

## Dossier 078 Ifa 1142

**Conditionnement** boîte(s) de doc. (jusqu'à 26 x 37 cm)

**Description** Correspondance. Oct. 1974-juil. 1976.  
Etudes. Nov. 1975-mars 1976.  
Avant-projet: plans. Oct.-déc. 1975 (tirages).  
Plans d'exécution (entreprise Gastou). Juil. 1976-juil. 1978 (tirages).  
Pièces écrites (CCTP). N.d.

## Dossier 078 Ifa 1143/1

**Conditionnement** boîte(s) de doc. (jusqu'à 26 x 37 cm)

**Description** Dossier appel d'offres: plans et pièces écrites. Avril-juil. 1976 (tirages).  
Dossier de marché. Juil. 1976.

## Dossier 078 Ifa 1144/3

**Conditionnement** boîte(s) de doc. (jusqu'à 26 x 37 cm)

**Description** Documentation sur les entreprises. Janv.-mars 1976.

## Ensemble de dossiers 3. Aménagement de la Place haute et de la frange nord

### Dossier 078 Ifa 29/1

**Conditionnement** boîte(s) de rouleaux

**Description** Place haute et voûtains: esquisse et études. Sept. 1974-déc. 1975 et n.d. (calques).

### Dossier 078 Ifa 29/2

**Conditionnement** boîte(s) de rouleaux

**Description** Place haute: avant-projet. Juil. 1976-oct.1977 (calques).

### Dossier 078 Ifa 29/3

**Conditionnement** boîte(s) de rouleaux

**Description** Projet d'aménagement des terrasses, de la Place haute et de la rampe. Mars 1979 (calques).

### Dossier 078 Ifa 29/4

**Conditionnement** boîte(s) de rouleaux

**Description** Place haute: dossier d'appel d'offre. Déc. 1977 (calques).



## Dossier 078 Ifa 29/8

---

<b>Conditionnement</b>	boîte(s) de rouleaux
<b>Description</b>	Frange nord: avant-projet et étude de détails. Janv. 1977 et n.d. (calques et tirages).

## Dossier 078 Ifa 36/10

---

<b>Conditionnement</b>	boîte(s) de rouleaux
<b>Description</b>	Projet de place avec voûtains: études, not. pers. N.d. (calques et tirages).

## Dossier 078 Ifa 107

---

<b>Conditionnement</b>	pochette(s) de doc. à plat (jusqu'à 90x125 cm)
<b>Description</b>	Projet de place avec voûtains: études, not. pers. N.d. (calques et tirages).

## Dossier 078 Ifa 155

---

<b>Conditionnement</b>	pochette(s) de doc. à plat (jusqu'à 90x125 cm)
<b>Description</b>	Place haute et voûtains: études. N.d. (calques).

## Dossier 078 Ifa 1139/3

---

<b>Conditionnement</b>	boîte(s) de doc. (jusqu'à 26 x 37 cm)
<b>Description</b>	Pièces écrites, plans. Avril-mars 1979 et n.d (tirages).

## Dossier 078 Ifa 1143/2

---

<b>Conditionnement</b>	boîte(s) de doc. (jusqu'à 26 x 37 cm)
<b>Description</b>	Projet: plans. Mars 1974-juil. 1976. Estimation. Nov. 1978 et n.d.

## Dossier 078 Ifa 1144/1

---

<b>Conditionnement</b>	boîte(s) de doc. (jusqu'à 26 x 37 cm)
<b>Description</b>	Dossier d'appel d'offres: plans et pièces écrites. Mars 1977-déc. 1978 (tirages). Estimation. Avril 1977-avril 1978. Plan d'exécution (entreprise Guinet et Cie). Nov. 1979 (tirage). Contrat, notes, correspondance, note descriptive, CCTP, etc. Déc. 1975-déc. 1978 et n.d.

## Dossier 078 Ifa 2006/3

---

<b>Importance matérielle</b>	77 documents (nbr. exact)
<b>Conditionnement</b>	boîte(s) de doc. (jusqu'à 26 x 37 cm)
<b>À signaler</b>	Dossier Photos
<b>Description</b>	Vues de dessins: plans et pers. N.d. (8 épr., 2 nég. NB). Vues de maquettes. (22 épr., 20 nég., 25 contacts NB et coul.).

Document DN-19-11-10-11 1974-1983. Aménagement des terrasses du Centre commercial, La Défense (Hauts-de-Seine) : vue de la maquette, n.d. (cliché Philippe Martin Mayans (?)).

<b>Légende</b>	1974-1983. Aménagement des terrasses du Centre commercial, La Défense (Hauts-de-Seine) : vue de la maquette, n.d. (cliché Philippe Martin Mayans (?)).
<b>Cote du document</b>	DN-19-11-10-11
<b>Type</b>	photographie



## Dossier 078 Ifa 2006/6

<b>Importance matérielle</b>	4 documents (nbr. exact)
<b>Conditionnement</b>	boîte(s) de doc. (jusqu'à 26 x 37 cm)
<b>À signaler</b>	Dossier Photos
<b>Description</b>	Vues du projet avec voûtains: maquette. N.d. (4 épr. NB; clichés E Dagens-Klasson).

## Dossier 078 Ifa 2006/18

<b>Importance matérielle</b>	6 documents (nbr. exact)
<b>Conditionnement</b>	boîte(s) de doc. (jusqu'à 26 x 37 cm)
<b>À signaler</b>	Dossier Photos
<b>Description</b>	Vues du projet avec voûtains: maquette. N.d. (6 contacts NB).

## Ensemble de dossiers 4. Rampe d'accès au centre commercial

### Dossier 078 Ifa 29/5

<b>Conditionnement</b>	boîte(s) de rouleaux
<b>Description</b>	Etudes et avant-projet. Juin 1974-mai 1977 et n.d. (calques et tirages)

### Dossier 078 Ifa 29/6

<b>Conditionnement</b>	boîte(s) de rouleaux
<b>Description</b>	Avant-projet. Sept. 1977 (calques).

### Dossier 078 Ifa 29/9

<b>Conditionnement</b>	boîte(s) de rouleaux
<b>Description</b>	"Persépolis": esquisse. Mai 1983 (calque).

### Dossier 078 Ifa 155

<b>Conditionnement</b>	pochette(s) de doc. à plat (jusqu'à 90x125 cm)
<b>Description</b>	Etudes. N.d. (calques).

## Dossier 078 Ifa 1139/2

---

<b>Conditionnement</b>	boîte(s) de doc. (jusqu'à 26 x 37 cm)
<b>Description</b>	Pièces écrites: CCTP, cadre de décomposition du prix global et forfaitaire. Déc. 1977.

## Dossier 078 Ifa 1139/3

---

<b>Conditionnement</b>	boîte(s) de doc. (jusqu'à 26 x 37 cm)
<b>Description</b>	Dossier projet: pièces écrites, plans. Avril-mars 1979 et n.d (tirages).

## Dossier 078 Ifa 1144/2

---

<b>Conditionnement</b>	boîte(s) de doc. (jusqu'à 26 x 37 cm)
<b>Description</b>	Prix et documentation sur les entreprises. Correspondance. Juin 1983. Dossier projet: plans. Juin 1974-sept. 1977 (tirages).

## Dossier 078 Ifa 2006/5

---

<b>Importance matérielle</b>	1 documents (nbr. exact)
<b>Conditionnement</b>	boîte(s) de doc. (jusqu'à 26 x 37 cm)
<b>À signaler</b>	Dossier Photos
<b>Description</b>	Vue de dessin: plan. N.d. (1 épr. coul.).

## Ensemble de dossiers 5. Façade nord du centre commercial

### Dossier 078 Ifa 29/7

---

<b>Conditionnement</b>	boîte(s) de rouleaux
<b>Description</b>	Dossier d'appel d'offres et de marché. Déc. 1977-mars 1978 et n.d. (calques).

### Dossier 078 Ifa 29/10

---

<b>Conditionnement</b>	boîte(s) de rouleaux
<b>Description</b>	Etudes. Juin 1978 et n.d. (calques).

### Dossier 078 Ifa 1139/2

---

<b>Conditionnement</b>	boîte(s) de doc. (jusqu'à 26 x 37 cm)
<b>Description</b>	Pièces écrites: CCTP, cadre de décomposition du prix global et forfaitaire. Déc. 1977.

### Dossier 078 Ifa 1140/1

---

<b>Conditionnement</b>	boîte(s) de doc. (jusqu'à 26 x 37 cm)
<b>Description</b>	Plans de projet. Mai 1976-juin 1978 (tirages). Contrat. Sept. 1976. Correspondance, honoraires. Juin 1976-déc. 1981. Plans d'appel d'offres. Déc. 1977-janv. 1978 (tirages). Plans de marché. Mars 1978 (tirages). PV de réception provisoire. Juil. 1979.

Situation et décompte définitif. Juil.-sept. 1979.

## Dossier 078 Ifa 1140/2

<b>Conditionnement</b>	boîte(s) de doc. (jusqu'à 26 x 37 cm)
<b>Description</b>	Plans d'exécution (entreprise Deniaz et Guinet). Mars 1978-juil. 1979 (tirages).

## Dossier 078 Ifa 1141

<b>Conditionnement</b>	boîte(s) de doc. (jusqu'à 26 x 37 cm)
<b>Description</b>	Plans d'exécution (entreprise Deniaz et Guinet). Mars 1978-juil. 1979 (tirages).

## Dossier 078 Ifa 2006/3

<b>Importance matérielle</b>	2 documents (nbr. exact)
<b>Conditionnement</b>	boîte(s) de doc. (jusqu'à 26 x 37 cm)
<b>À signaler</b>	Dossier Photos
<b>Description</b>	Vues de dessins. N.d. (2 épr. NB).

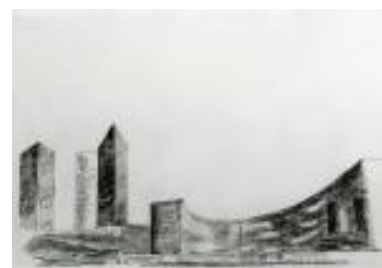
Document DN-19-11-10-09 1974-1983. Aménagement des terrasses du Centre commercial, La Défense (Hauts-de-Seine) : vue d'une pers., n.d. (cliché anonyme).

<b>Légende</b>	1974-1983. Aménagement des terrasses du Centre commercial, La Défense (Hauts-de-Seine) : vue d'une pers., n.d. (cliché anonyme).
<b>Cote du document</b>	DN-19-11-10-09
<b>Type</b>	photographie



Document DN-19-11-10-10 1974-1983. Aménagement des terrasses du Centre commercial, La Défense (Hauts-de-Seine) : vue d'une pers., n.d. (cliché anonyme).

<b>Légende</b>	1974-1983. Aménagement des terrasses du Centre commercial, La Défense (Hauts-de-Seine) : vue d'une pers., n.d. (cliché anonyme).
<b>Cote du document</b>	DN-19-11-10-10
<b>Type</b>	photographie



## Dossier 078 Ifa 2006/4

<b>Importance matérielle</b>	56 documents (nbr. exact)
<b>Conditionnement</b>	boîte(s) de doc. (jusqu'à 26 x 37 cm)
<b>À signaler</b>	Dossier Photos
<b>Description</b>	Vues ext. N.d. (20 épr., 33 nég., 3 dia. coul.).

## Objet AILEM-G-ND. Quartier de La Défense, Puteaux (Hauts-de-Seine) : documents non identifiés

<b>Auteur(s) du projet</b>	Emile Aillaud (1902-1988), architecte
<b>Localisation</b>	quartier de La Défense, Puteaux (Hauts-de-Seine, Ile-de-France, France)
<b>Type de commanditaire</b>	commanditaire inconnu
<b>Contextes d'intervention</b>	Commande ou inconnu

### Ensemble de dossiers 1. Documents graphiques, photographies

#### Dossier 078 Ifa 37/9

---

<b>Conditionnement</b>	boîte(s) de rouleaux
<b>Description</b>	Etudes: escalier à rampe sinueuse et bac à fleur, études de structure, immeuble R+7, 4 plots sur une place. N.d. (calques et tirages).

#### Dossier 078 Ifa 2006/18

---

<b>Importance matérielle</b>	1 documents (nbr. exact)
<b>Conditionnement</b>	boîte(s) de doc. (jusqu'à 26 x 37 cm)
<b>À signaler</b>	Dossier Photos
<b>Description</b>	Vue de croquis n.id. N.d. (1 épr. NB; cliché M. Didier).