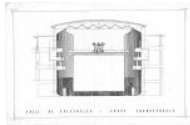


Fonds Arretche, Louis (1905-1991). 112 Ifa  
> Chapitre D. Reconstruction de Saint-Malo (et autres communes d'Ille-et-Vilaine),  
1945-1964  
>> Objet ARRLO-D-51-03. Casino municipal, Saint-Malo (Ille-et-Vilaine) : reconstruction.  
1951-1961

<b>Auteur(s) du projet</b>	Henri Auffret, architecte : architecte d'opération; Louis Arretche (1905-1991), architecte
<b>Commanditaire(s)</b>	Association syndicale de la reconstruction de Saint-Malo, Saint-Servan, Paramé; France. Ministère de la Reconstruction et de l'Urbanisme (MRU); Ville de Saint-Malo (Ille-et-Vilaine)
<b>Autre(s) protagoniste(s)</b>	Auguste Perret, architecte : architecte du bâtiment d'origine; G. Duchez : directeur du casino de Saint-Malo
<b>Entreprise(s)</b>	Constructions Edmond Coignet
<b>Bureau de contrôle</b>	Bureau Véritas (1828-)
<b>Photographe(s)</b>	Compagnie des arts photomécaniques
<b>Localisation</b>	chaussée du Sillon, Saint-Malo (Ille-et-Vilaine, Bretagne, France); château de la Bastie-d'Urfé, Saint-Etienne-le-Molard (Loire, Rhône-Alpes, France)
<b>Programme</b>	bâtiment longitudinal, sur trois niveaux, regroupant des salles de jeux, une salle des fêtes-salle des congrès avec baie vitrée de 40 m donnant sur la mer, un cinéma-théâtre de 1000 places. Une rotonde attenante, vitrée, abrite un dancing et un restaurant.
<b>Etat</b>	réalisé.
<b>Code(s) affaire(s) d'origine</b>	SM5
<b>Type de commanditaire</b>	public, semi-public
<b>Contextes d'intervention</b>	Reconstruction; Fonction officielle ou régulière
<b>Domaines</b>	04- archi. commerciale et de services; 12- archi. de l'éducation, information, sciences; 13- archi. de culture, loisirs, sports; 18- design, mobilier, arts décoratifs, beaux-arts; 19- descripteurs communs à plusieurs domaines
<b>Natures d'intervention</b>	ARCHITECTURE-INGENIERIE : reconstruction, restauration; ARCHITECTURE D'INTERIEUR-DECORATION; ARTS APPLIQUES : design, mobilier
<b>Datation de l'objet</b>	1951 = correspondance. • 1961 = correspondance.
<b>Commentaire</b>	le casino détruit était l'une des premières œuvres d'Auguste Perret datant de 1899 (PERAU/047). Bibliographie : "Casino municipal de Saint-Malo", L'Architecture française, n° 209-210, janv.-fév. 1960.

## Sélection d'images de documents se rapportant au projet



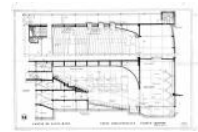
1951-1961. Casino municipal, Saint-Malo : coupe transversale sur la salle de spectacle. (Dossier 112 Ifa 4/2. Doc. AR-20-06-08-02)



1951-1961. Casino municipal, Saint-Malo : plan du 1er étage (éch. 0,01 PM), janv. 1952. (Dossier 112 Ifa 4/1. Doc. AR-20-06-08-05)



1951-1961. Casino municipal, Saint-Malo : plan de la partie supérieure (éch. 0,01 PM), janv. 1952. (Dossier 112 Ifa 4/1. Doc. AR-20-06-08-07)



1951-1961. Casino municipal, Saint-Malo : coupe longitudinale de la partie arrière (éch. 0,02 PM), janv. 1952. (Dossier 112 Ifa 4/7. Doc. AR-20-06-08-10)



1951-1961. Casino municipal, Saint-Malo : coupe longitudinale sur la salle de spectacles (éch. 0,02 PM), 25 nov. 1955. (Dossier 112 Ifa 504. Doc. AR-20-06-08-11)

## Description des dossiers et documents

### Ensemble de dossiers 1. Ecrits, documents graphiques, photographies

#### Dossier 112 Ifa 1500/16

<b>Importance matérielle</b>	6 documents (nbr. exact)
<b>Conditionnement</b>	boîte(s) de doc. (jusqu'à 26 x 37 cm)
<b>À signaler</b>	Dossier Photos
<b>Description</b>	Vues du plafond en staff. 1956 (2 épr. NB; cliché Ouest-Photo). Vues aériennes du casino achevé. 1970 et n.d. (2 épr. NB; cliché Compagnie des arts photomécaniques). Vue de l'ancien casino. N.d. (1 carte postale NB). Vue d'un panneau décoratif en galets du château de la Bastie-d'Urfé (Loire). N.d. (1 épr. NB).

#### Dossier 112 Ifa 1001/1. 1951-1958

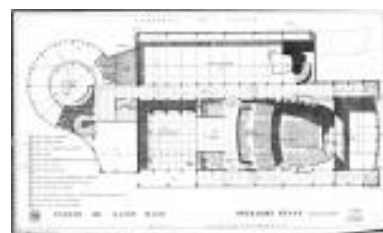
<b>Conditionnement</b>	boîte(s) de doc. (jusqu'à 26 x 37 cm)
<b>Description</b>	Correspondance : - avec H. Auffret, 1951-1961; - avec la ville de Saint-Malo et G. Duchez, 1951-1961; - avec les entreprises, 1952-1959; - avec le bureau Véritas, 1953-1958;

#### Dossier 112 Ifa 4/1. 1952

<b>Conditionnement</b>	boîte(s) de rouleaux
<b>Description</b>	Avant-projet. Janv. 1952 (calques).

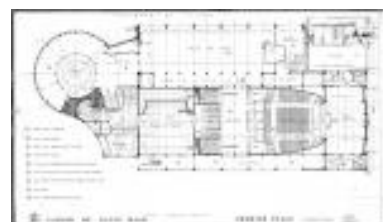
Document AR-20-06-08-04 1951-1961. Casino municipal, Saint-Malo : plan du 2e étage (éch. 0,01 PM), janv. 1952.

<b>Légende</b>	1951-1961. Casino municipal, Saint-Malo : plan du 2e étage (éch. 0,01 PM), janv. 1952.
<b>Cote du document</b>	AR-20-06-08-04
<b>Type</b>	document graphique



Document AR-20-06-08-05 1951-1961. Casino municipal, Saint-Malo : plan du 1er étage (éch. 0,01 PM), janv. 1952.

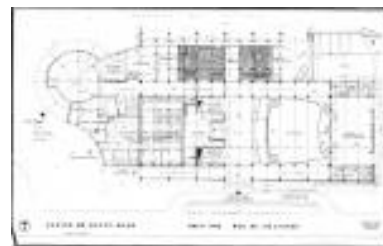
<b>Légende</b>	1951-1961. Casino municipal, Saint-Malo : plan du 1er étage (éch. 0,01 PM), janv. 1952.
<b>Cote du document</b>	AR-20-06-08-05
<b>Type</b>	document graphique



Document AR-20-06-08-06 1951-1961. Casino municipal, Saint-Malo : plan du sous-sol et rez-de-chaussée (éch. 0,01 PM), janv. 1952.

<b>Légende</b>	1951-1961. Casino municipal, Saint-Malo : plan du sous-sol et rez-de-chaussée (éch. 0,01 PM), janv. 1952.
----------------	---

**Cote du document** AR-20-06-08-06  
**Type** document graphique

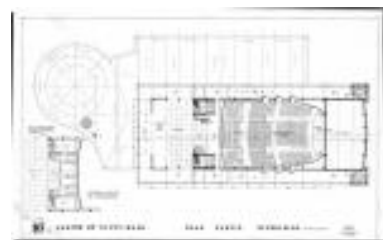


Document AR-20-06-08-07 1951-1961. Casino municipal, Saint-Malo : plan de la partie supérieure (éch. 0,01 PM), janv. 1952.

**Légende** 1951-1961. Casino municipal, Saint-Malo : plan de la partie supérieure (éch. 0,01 PM), janv. 1952.

**Cote du document** AR-20-06-08-07

**Type** document graphique



## Dossier 112 Ifa 4/7. 1952-1956

**Conditionnement** boîte(s) de rouleaux

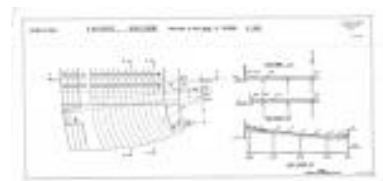
**Description** Salle de spectacle: études d'exécution et d'aménagement int. 1952-1956 et n.d. (calques).

Document AR-20-06-08-08 1951-1961. Casino municipal, Saint-Malo : étude en coupes et plan du nivellement du parterre (éch. 0,02 PM), 6 déc. 1955.

**Légende** 1951-1961. Casino municipal, Saint-Malo : étude en coupes et plan du nivellement du parterre (éch. 0,02 PM), 6 déc. 1955.

**Cote du document** AR-20-06-08-08

**Type** document graphique

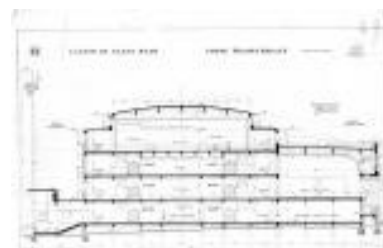


Document AR-20-06-08-09 1951-1961. Casino municipal, Saint-Malo : coupe transversale (éch. 0,02 PM), janv. 1952.

**Légende** 1951-1961. Casino municipal, Saint-Malo : coupe transversale (éch. 0,02 PM), janv. 1952.

**Cote du document** AR-20-06-08-09

**Type** document graphique

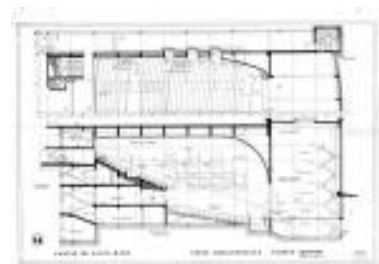


Document AR-20-06-08-10 1951-1961. Casino municipal, Saint-Malo : coupe longitudinale de la partie arrière (éch. 0,02 PM), janv. 1952.

**Légende** 1951-1961. Casino municipal, Saint-Malo : coupe longitudinale de la partie arrière (éch. 0,02 PM), janv. 1952.

**Cote du document** AR-20-06-08-10

**Type** document graphique



## Dossier 112 Ifa 1001/2. 1952-1956

<b>Conditionnement</b>	boîte(s) de doc. (jusqu'à 26 x 37 cm)
<b>Description</b>	Façades: détails d'exécution. Déc. 1952-juin 1953 (tirages). Revêtement et décoration des sols et des murs: études. 1955 et n.d. (tirages). Salle des fêtes: études d'aménagement et de mobilier (notamment une table). Mai 1956 et n.d. (calques et tirages).

## Dossier 112 Ifa 4/2. 1952-1958

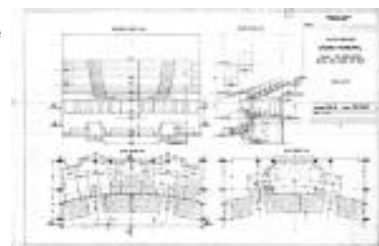
<b>Conditionnement</b>	boîte(s) de rouleaux
<b>Description</b>	Etudes de détails d'exécution (dont faux-plafond en staff). Nov. 1952-juin 1958 (calques).

Document AR-20-06-08-01 1951-1961. Casino municipal, Saint-Malo : plans, coupe et élévation des loges de face de la salle de spectacles (éch. 0,02 PM), 1er juin 1953.

**Légende** 1951-1961. Casino municipal, Saint-Malo : plans, coupe et élévation des loges de face de la salle de spectacles (éch. 0,02 PM), 1er juin 1953.

**Cote du document** AR-20-06-08-01

**Type** document graphique

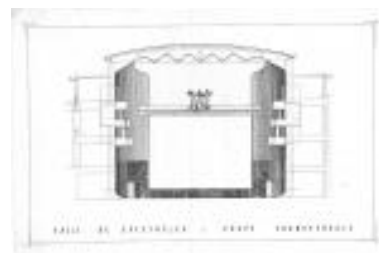


Document AR-20-06-08-02 1951-1961. Casino municipal, Saint-Malo : coupe transversale sur la salle de spectacle.

**Légende** 1951-1961. Casino municipal, Saint-Malo : coupe transversale sur la salle de spectacle.

**Cote du document** AR-20-06-08-02

**Type** document graphique

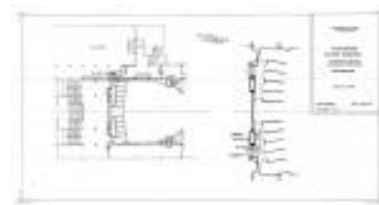


Document AR-20-06-08-03 1951-1961. Casino municipal, Saint-Malo : plans des accès des loges de face de la salle de spectacle (éch. 0,01 PM et 0,02 PM), 15 juin 1957.

**Légende** 1951-1961. Casino municipal, Saint-Malo : plans des accès des loges de face de la salle de spectacle (éch. 0,01 PM et 0,02 PM), 15 juin 1957.

**Cote du document** AR-20-06-08-03

**Type** document graphique



## Dossier 112 Ifa 4/4

<b>Conditionnement</b>	boîte(s) de rouleaux
<b>Description</b>	Etudes d'exécution et d'aménagement int. 1954-1957 (calques).

## Dossier 112 Ifa 4/6. 1952-1955

<b>Conditionnement</b>	boîte(s) de rouleaux
<b>Description</b>	Dancing, salle de baccara, salle des fêtes, salle de boules, etc.: études d'exécution et d'aménagement int. 1952-1955 et n.d. (calques).

## Dossier 112 Ifa 4/3. 1952

<b>Conditionnement</b>	boîte(s) de rouleaux
<b>Description</b>	Etudes d'exécution. 1952 et n.d. (calques).

## Dossier 112 Ifa 4/5

<b>Conditionnement</b>	boîte(s) de rouleaux
<b>Description</b>	Dancing, salle des fêtes, salle de boules: aménagement intérieur. Nd. (tirages)

## Dossier 112 Ifa 504. 1955

<b>Importance matérielle</b>	3 documents
<b>Conditionnement</b>	pochette(s) de doc. à plat (jusqu'à 90x125 cm)
<b>Description</b>	Salle de spectacle: planche de présentation, coupe long. au 1/50e. Nov. 1955 (calque). Bar: planche de présentation au 1/50e. Nd. (calque). Elévation côté galerie. N.d. (calque).

Document AR-20-06-08-11 1951-1961. Casino municipal, Saint-Malo : coupe longitudinale sur la salle de spectacles (éch. 0,02 PM), 25 nov. 1955.

<b>Légende</b>	1951-1961. Casino municipal, Saint-Malo : coupe longitudinale sur la salle de spectacles (éch. 0,02 PM), 25 nov. 1955.
<b>Cote du document</b>	AR-20-06-08-11
<b>Type</b>	document graphique

