

Fonds Bétons armés Hennebique (BAH). Subdiv. 09 : Bourgogne – À partir de 1926 et n.d.. 076 lfa

> Chapitre A. Liste des projets

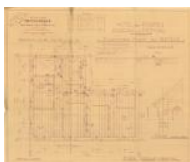
>> Objet BAH-05-1929-38454. Hôtel des postes municipal, Paray-le-Monial (Saône-et-Loire). 1929

Auteur(s) du projet	Charles Danne, architecte
Commanditaire(s)	Ville de Paray-le-Monial (Saône-et-Loire)
BET/ingénieur(s)	A. Caquineau, ingénieur : agent Hennebique
Entreprise(s)	Henri Cartier : concessionnaire Hennebique
Localisation	Paray-le-Monial (Saône-et-Loire, Bourgogne, France)
Etat	réalisé.
Code(s) affaire(s) d'origine	101179
Type de commanditaire	public, semi-public
Contextes d'intervention	Commande ou inconnu
Domaines	14- archi. postale, télégraphe, télécommunication
Natures d'intervention	ARCHITECTURE-INGENIERIE

Sélection d'images de documents se rapportant au projet



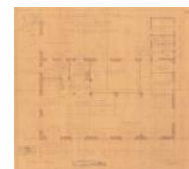
Charles Danne, arch. 1929. Hôtel des postes municipal, Paray-le-Monial (Saône-et-Loire) : coupe et élév., (éch. 1/100e), 21 mai 1930. (Dossier 076 lfa 2174/20. Doc. SV-28-02-18-04)



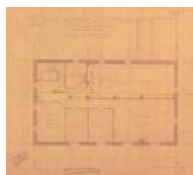
Charles Danne, arch. 1929. Hôtel des postes municipal, Paray-le-Monial (Saône-et-Loire). Plancher haut du premier étage : plan et coupes (éch. 1/200e), 5 fév. 1932 (modifié le 2 mai 1932). (Dossier 076 lfa 2174/20. Doc. SV-28-02-18-05)



Charles Danne, arch. 1929. Hôtel des postes municipal, Paray-le-Monial (Saône-et-Loire) : coupe transversale (éch. 1/50e), 25 juin 1931. (Dossier 076 lfa 2174/20. Doc. SV-28-02-18-06)



Charles Danne, arch. 1929. Hôtel des postes municipal, Paray-le-Monial (Saône-et-Loire) : plan du rez-de-chaussée (éch. 1/50e), 24 nov. 1930. (Dossier 076 lfa 2174/20. Doc. SV-28-02-18-07)



Charles Danne, arch. 1929. Hôtel des postes municipal, Paray-le-Monial (Saône-et-Loire) : plan du sous-sol (éch. 1/50e), n.d. (Dossier 076 lfa 2174/20. Doc. SV-28-02-18-08)



Charles Danne, arch. 1929. Hôtel des postes municipal, Paray-le-Monial (Saône-et-Loire) : plan du premier étage (éch. 1/50e), n.d. (Dossier 076 lfa 2174/20. Doc. SV-28-02-18-09)



Charles Danne, arch. 1929. Hôtel des postes municipal, Paray-le-Monial (Saône-et-Loire) : plan des combles (éch. 1/100e), 21 mai 1930. (Dossier 076 lfa 2174/20. Doc. SV-28-02-18-10)

Description des dossiers et documents

Ensemble de dossiers 1. Ecrits et plans pliés

Dossier 076 Ifa 2174/20

Conditionnement boîte(s) de doc. (jusqu'à 26 x 37 cm)

Description Ossature générale, 1929 (n° d'affaire: 101179): écrits et plans pliés (29 tirages).
[A signaler plans d'architecte : plans, coupes, élév., signés Charles Danne, arch.]

Document SV-28-02-18-04 Charles Danne, arch. 1929. Hôtel des postes municipal, Paray-le-Monial (Saône-et-Loire) : coupe et élév., (éch. 1/100e), 21 mai 1930.

Légende Charles Danne, arch. 1929. Hôtel des postes municipal, Paray-le-Monial (Saône-et-Loire) : coupe et élév., (éch. 1/100e), 21 mai 1930.

Cote du document SV-28-02-18-04

Type document graphique

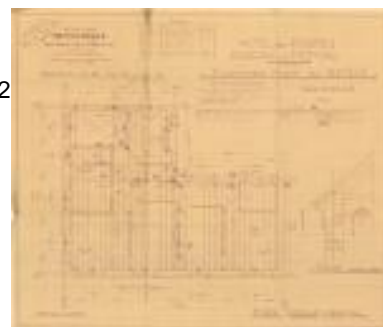


Document SV-28-02-18-05 Charles Danne, arch. 1929. Hôtel des postes municipal, Paray-le-Monial (Saône-et-Loire). Plancher haut du premier étage : plan et coupes (éch. 1/200e), 5 fév. 1932 (modifié le 2 mai 1932).

Légende Charles Danne, arch. 1929. Hôtel des postes municipal, Paray-le-Monial (Saône-et-Loire). Plancher haut du premier étage : plan et coupes (éch. 1/200e), 5 fév. 1932 (modifié le 2 mai 1932).

Cote du document SV-28-02-18-05

Type document graphique



Document SV-28-02-18-06 Charles Danne, arch. 1929. Hôtel des postes municipal, Paray-le-Monial (Saône-et-Loire) : coupe transversale (éch. 1/50e), 25 juin 1931.

Légende Charles Danne, arch. 1929. Hôtel des postes municipal, Paray-le-Monial (Saône-et-Loire) : coupe transversale (éch. 1/50e), 25 juin 1931.

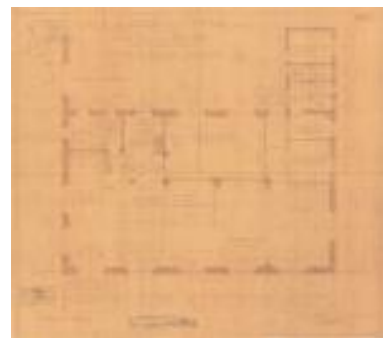
Cote du document SV-28-02-18-06

Type document graphique



Document SV-28-02-18-07 Charles Danne, arch. 1929. Hôtel des postes municipal, Paray-le-Monial (Saône-et-Loire) : plan du rez-de-chaussée (éch. 1/50e), 24 nov. 1930.

Légende	Charles Danne, arch. 1929. Hôtel des postes municipal, Paray-le-Monial (Saône-et-Loire) : plan du rez-de-chaussée (éch. 1/50e), 24 nov. 1930.
Cote du document	SV-28-02-18-07
Type	document graphique



Document SV-28-02-18-08 Charles Danne, arch. 1929. Hôtel des postes municipal, Paray-le-Monial (Saône-et-Loire) : plan du sous-sol (éch. 1/50e), n.d.

Légende	Charles Danne, arch. 1929. Hôtel des postes municipal, Paray-le-Monial (Saône-et-Loire) : plan du sous-sol (éch. 1/50e), n.d.
Cote du document	SV-28-02-18-08
Type	document graphique



Document SV-28-02-18-09 Charles Danne, arch. 1929. Hôtel des postes municipal, Paray-le-Monial (Saône-et-Loire) : plan du premier étage (éch. 1/50e), n.d.

Légende	Charles Danne, arch. 1929. Hôtel des postes municipal, Paray-le-Monial (Saône-et-Loire) : plan du premier étage (éch. 1/50e), n.d.
Cote du document	SV-28-02-18-09
Type	document graphique



Document SV-28-02-18-10 Charles Danne, arch. 1929. Hôtel des postes municipal, Paray-le-Monial (Saône-et-Loire) : plan des combles (éch. 1/100e), 21 mai 1930.

Légende	Charles Danne, arch. 1929. Hôtel des postes municipal, Paray-le-Monial (Saône-et-Loire) : plan des combles (éch. 1/100e), 21 mai 1930.
Cote du document	SV-28-02-18-10
Type	document graphique

