

## Fonds Lurçat, André (1894-1970). 200 Ifa

### > Chapitre G. Le Blanc-Mesnil, projets et réalisations

#### >> Objet LURAN-G-48-1. Centre de protection maternelle et infantile, Le Blanc-Mesnil (Seine-Saint-Denis). 1948-1954

<b>Auteur(s) du projet</b>	Albert Michaut, architecte; André Lurçat (1894-1970), architecte
<b>Commanditaire(s)</b>	Caisse primaire centrale de la Sécurité sociale de la région parisienne
<b>Entreprise(s)</b>	J. Tinturier
<b>Localisation</b>	avenue Marcel-Alizard, Le Blanc-Mesnil (Seine-Saint-Denis, Ile-de-France, France)
<b>Programme</b>	bâtiment de plan rectangulaire à rez-de chaussée destiné à la consultation des nourrissons. Autour d'une salle d'attente sont disposés en U une salle pour le rangement des voitures d'enfants, un vestibule d'entrée, des sanitaires, quatre salles composant le cabinet médical.
<b>Etat</b>	réalisé.
<b>Code(s) affaire(s) d'origine</b>	582 • 89
<b>Type de commanditaire</b>	public, semi-public
<b>Contextes d'intervention</b>	Commande ou inconnu
<b>Domaines</b>	09- archi. hospitalière, assistance, protection sociale
<b>Natures d'intervention</b>	ARCHITECTURE-INGENIERIE
<b>Datation de l'objet</b>	1948 = esquisses. • 1954 = procès-verbal de réception des travaux.

### Sélection d'images de documents se rapportant au projet



1948-1954. Centre de protection maternelle et infantile, Le Blanc-Mesnil : plan du rez-de-chaussée (éch. 1/50e), n.d. (Dossier 200 Ifa 600. Doc. FD-26-01-07-07)

## Description des dossiers et documents

### Ensemble de dossiers 1. Ecrits et plans pliés

#### Dossier 200 Ifa 190

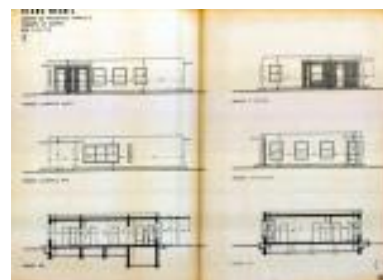
<b>Importance matérielle</b>	à compléter
<b>Conditionnement</b>	boîte(s) de doc. (jusqu'à 26 x 37 cm)
<b>Description</b>	Correspondance générale. 1948-1955. Devis estimatif. 1948-1950. Esquisses et plans d'architecte: coupes et élévations (éch. 1/50e). 1948 et n.d. Dossiers des entreprises: correspondance, devis, soumissions, marchés, avenants, décomptes, règlements, procès-verbaux de réception. 1950-1954. Notes d'honoraires. 1955. Travaux supplémentaires: avenants pour les lots de menuiserie métallique, chauffage central, maçonnerie, peinture, quincaillerie, électricité, étanchéité. Procès-verbal de réception provisoire. 1951-1955. Comptes prorata, décomptes définitifs. 1951-1955. [plus d'une centaine de doc.]

#### Dossier 200 Ifa 600

<b>Importance matérielle</b>	20 documents (nbr. exact)
<b>Conditionnement</b>	pochette(s) de doc. à plat (jusqu'à 90x125 cm)
<b>Description</b>	Plan de situation (éch. 1/10000e). N.d. Plan de masse (éch. 1/1000e), plans, coupes et élévations (éch. 1/50e et 1/100e). 1948-1950 (calques n° 1 à 3). Dessins pour photographies: plans et élévations (éch. 1/20e et 1/50e). N.d. (7 calques). Détails d'exécution: placards de la salle de propreté et des salles des médecins, du vestiaire et de la salle de rhabillage. N.d. (2 calques). Béton armé: plans des armatures et des coffrages (éch. 1/10e, 1/20e, 1/50e). 1947-1950 (tirages n° 1 à 6). Plan de maçonnerie du sous-sol. N.d.

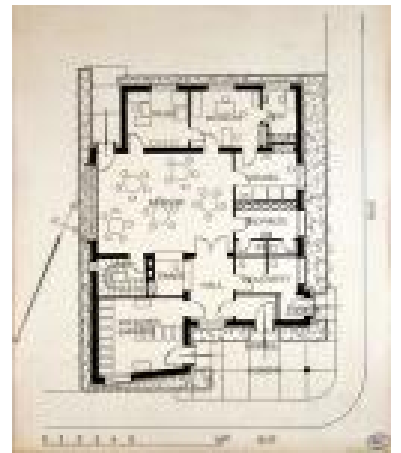
Document AR-16-07-07-98 1948-1954. Centre de protection maternelle et infantile, Le Blanc-Mesnil : élévations et coupes (éch. 0,002 PM), 29 juin 194(?).

<b>Légende</b>	1948-1954. Centre de protection maternelle et infantile, Le Blanc-Mesnil : élévations et coupes (éch. 0,002 PM), 29 juin 194(?).
<b>Cote du document</b>	AR-16-07-07-98
<b>Type</b>	document graphique



Document FD-26-01-07-07 1948-1954. Centre de protection maternelle et infantile, Le Blanc-Mesnil : plan du rez-de-chaussée (éch. 1/50e), n.d.

<b>Légende</b>	1948-1954. Centre de protection maternelle et infantile, Le Blanc-Mesnil : plan du rez-de-chaussée (éch. 1/50e), n.d.
<b>Cote du document</b>	FD-26-01-07-07
<b>Type</b>	document graphique



## Ensemble de dossiers 2. Photographies

### Dossier 200 Ifa 900/8

---

<b>Importance matérielle</b>	2 documents (nbr. exact)
<b>Conditionnement</b>	boîte(s) de doc. (jusqu'à 26 x 37 cm)
<b>À signaler</b>	Dossier Photos
<b>Description</b>	Vue du plan du rez-de-chaussée. N.d. (1 épreuve NB).

### Dossier 200 Ifa 921/6

---

<b>Importance matérielle</b>	1 documents (nbr. exact)
<b>Conditionnement</b>	boîte(s) de doc. (jusqu'à 26 x 37 cm)
<b>À signaler</b>	Dossier Photos
<b>Description</b>	Vue du plan du rez-de-chaussée. N.d. (1 épreuve NB contrecollée sur carton).