

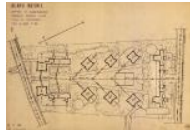
Fonds Lurçat, André (1894-1970). 200 Ifa  
> Chapitre G. Le Blanc-Mesnil, projets et réalisations  
>> Objet LURAN-G-54. Ensemble de logements HLM Victor-Hugo, Le Blanc-Mesnil (Seine-Saint-Denis). 1954-1964

|                                     |   |
|-------------------------------------|---|
| <b>Auteur(s) du projet</b>          | Albert Michaut, architecte; André Lurçat (1894-1970), architecte; Paul Ohnenwald, architecte  |
| <b>Commanditaire(s)</b>             | Office public départemental d'habitations à loyer modéré (OPDHLM) de Seine-et-Oise  |
| <b>BET/ingénieur(s)</b>             | Ch. Dars, ingénieur; Martial Charpentier, ingénieur-conseil   |
| <b>Autre(s) protagoniste(s)</b>     | Georges Janvier, architecte : collaborateur de Lurçat chargé du chantier  |
| <b>Entreprise(s)</b>                | Société de construction et de génie civil : travaux de gros-œuvre   |
| <b>Localisation</b>                 | rue Victor-Hugo et rue Charles-Floquet, Le Blanc-Mesnil (Seine-Saint-Denis, Ile-de-France, France)  |
| <b>Programme</b>                    | construction d'immeubles de logement collectif en deux phases. Le premier programme (1956-1958) concerne 188 logements répartis en 9 immeubles de R + 1 à R + 4. Le second programme est une extension du premier. Il porte à 238 le nombre total de logements grâce à l'exhaussement de tous les bâtiments de moins de quatre étages. Les bâtiments sont implantés sur un terrain de 29169 m <sup>2</sup> entre les rues Victor-Hugo et Charles-Floquet selon une composition symétrique. Six blocs de plan carré sont situés de part et d'autre du grand axe de la composition. Un bâtiment de plan rectangulaire ferme la composition du côté de la rue Victor-Hugo. Il est toutefois percé dans sa partie basse, laissant entrevoir l'espace intérieur de la cité. Sur la rue Charles-Floquet, deux immeubles de plan rectangulaire sont implantés de chaque côté de l'axe de symétrie. L'office d'HLM a imposé une certaine diversité dans les volumes construits, notamment par des différences de niveau. Ces dernières ont toutefois été amoindries lors de la seconde phase du projet. |
| <b>Etat</b>                         | réalisé.  |
| <b>Code(s) affaire(s) d'origine</b> | 137   |
| <b>Type de commanditaire</b>        | public, semi-public   |
| <b>Contextes d'intervention</b>     | Commande ou inconnu   |
| <b>Domaines</b>                     | 01- archi. domestique   |
| <b>Natures d'intervention</b>       | ARCHITECTURE-INGENIERIE   |
| <b>Datation de l'objet</b>          | 1954 = plan. • 1964 = révision des surfaces.  |
| <b>Commentaire</b>                  | Il n'a pas été possible de classer les deux phases du projet séparément, de nombreuses pièces concernant les deux à la fois.<br>Plusieurs pièces, notamment dans la correspondance générale et le dossier "contentieux", concernent également l'opération Million rue Danièle-Casanova au Blanc-Mesnil.   |

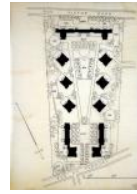
## Sélection d'images de documents se rapportant au projet



1954-1964. Ensemble de logements HLM  
Victor-Hugo, Le Blanc-Mesnil : vue  
aérienne, n.d. (cliché anonyme)  
(Dossier 200 Ifa 904/2. Doc.  
137-P-19)



1954-1964. Ensemble de logements HLM  
Victor-Hugo, Le Blanc-Mesnil : plan  
d'ensemble (éch. 0,002 PM), 12  
fév. 1954. (Dossier 200 Ifa 608.  
Doc. AR-16-07-07-97)



1954-1964. Ensemble de logements HLM  
Victor-Hugo, Le Blanc-Mesnil : plan  
de masse d'ensemble (éch. 1/500e),  
n.d. (Dossier 200 Ifa 607. Doc.  
FD-26-01-07-04)

## Description des dossiers et documents

### Ensemble de dossiers 1. Ecrits et plans pliés

#### Dossier 200 Ifa 193/1

|                        |  |
|------------------------|--|
| <b>Conditionnement</b> | boîte(s) de doc. (jusqu'à 26 x 37 cm)  |
| <b>Description</b>     | Correspondance générale concernant les deux phases du projet. 1955-1962.<br>Projet, devis, planning pour l'ensemble des travaux. 1955-1958.<br>Révision des surfaces et calcul des loyers par type de logement. 1956-1964.<br>Dossier d'adjudication de la première phase des travaux: propositions des entreprises, documents de l'adjudication, soumissions. 1955-1957.<br>Convention entre les trois architectes pour la première phase. N.d. |

#### Dossier 200 Ifa 193/2

|                              |  |
|------------------------------|--|
| <b>Importance matérielle</b> | 80 documents (nbr. approximatif)   |
| <b>Conditionnement</b>       | boîte(s) de doc. (jusqu'à 26 x 37 cm)  |
| <b>Description</b>           | Extension du programme de 188 à 238 logements par l'exhaussement d'une partie des bâtiments:<br>- correspondance générale. 1957-1958 ;<br>- projet, devis, soumissions des entreprises. 1957-1960 ;<br>- plans. N.d. |

#### Dossier 200 Ifa 194

|                        |   |
|------------------------|---|
| <b>Conditionnement</b> | boîte(s) de doc. (jusqu'à 26 x 37 cm)   |
| <b>Description</b>     | Dossiers des entreprises des lots de raccordement des réseaux, gros-œuvre, menuiseries, plomberie: correspondance, devis, marchés, avenants, procès-verbaux de réception, contentieux, bons de paiement. 1954-1970. |

#### Dossier 200 Ifa 195

|                        |  |
|------------------------|--|
| <b>Conditionnement</b> | boîte(s) de doc. (jusqu'à 26 x 37 cm)  |
| <b>Description</b>     | Dossiers des entreprises des lots de blocs-portes, serrurerie, fermetures, peinture-vitrerie, revêtement de sol, chauffage: correspondance, devis, marchés, avenants, procès-verbaux de réception, contentieux, bons de paiement. 1955-1969. |

#### Dossier 200 Ifa 196

|                              |  |
|------------------------------|--|
| <b>Importance matérielle</b> | 50 documents (nbr. approximatif)   |
| <b>Conditionnement</b>       | boîte(s) de doc. (jusqu'à 26 x 37 cm)  |
| <b>Description</b>           | Plan de géomètre. 1954.<br>Esquisses et plans d'architecte. N.d.<br>Plan des réseaux et plan de nivellement. 1956-1958 et n.d.<br>Plans de béton armé: fondations, planchers, escaliers, auvents, coffrages et armatures. 1956-1958. |

#### Dossier 200 Ifa 197

|                        |   |
|------------------------|---|
| <b>Conditionnement</b> | boîte(s) de doc. (jusqu'à 26 x 37 cm)   |
| <b>Description</b>     | Comptes rendus de réunions de chantier. 1956-1959.<br>Bordereaux des matériaux rendus sur le chantier pour la première tranche de 188 logements. N.d.<br>Comptes prorata des entreprises concernant les deux tranches des travaux. 1959-1962.<br>Paiement d'honoraires. 1959-1960.<br>Décomptes des travaux de la première tranche. 1959-1970.<br>Décomptes des travaux de la seconde tranche. 1959-1970. |

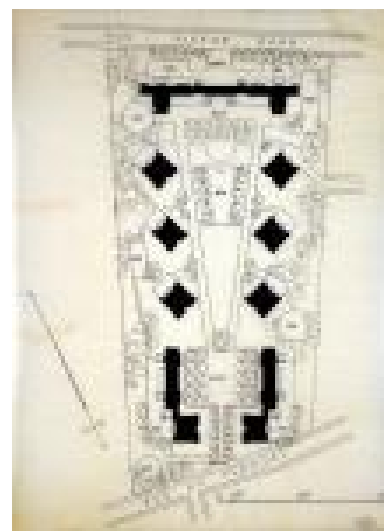
Contentieux entre les architectes et le commanditaire et entre les architectes et les entreprises, litiges avec les locataires. 1959-1970.

## Dossier 200 Ifa 607

|                              |   |
|------------------------------|---|
| <b>Importance matérielle</b> | 12 documents (nbr. exact)   |
| <b>Conditionnement</b>       | pochette(s) de doc. à plat (jusqu'à 90x125 cm)  |
| <b>Description</b>           | Dessins pour photographies: plan de masse, plans et élévations des bâtiments A et B. N.d. (5 calques).<br>Planning des deux phases de travaux. N.d. (2 calques).<br>Extrait de plan cadastral. N.d.<br>Plan topographique avec le zonage établi par le CTRI. N.d.<br>Plans de géomètre (éch. 1/500e). 1956 et 1959. |

Document FD-26-01-07-04 1954-1964. Ensemble de logements HLM Victor-Hugo, Le Blanc-Mesnil : plan de masse d'ensemble (éch. 1/500e), n.d.

|                         |  |
|-------------------------|--|
| <b>Légende</b>          | 1954-1964. Ensemble de logements HLM Victor-Hugo, Le Blanc-Mesnil : plan de masse d'ensemble (éch. 1/500e), n.d. |
| <b>Cote du document</b> | FD-26-01-07-04   |
| <b>Type</b>             | document graphique   |

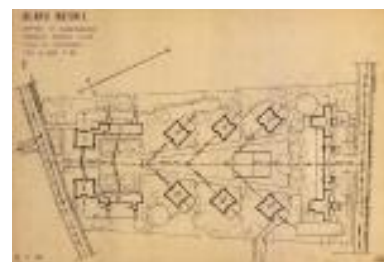


## Dossier 200 Ifa 608

|                              |   |
|------------------------------|---|
| <b>Importance matérielle</b> | 29 documents (nbr. exact)   |
| <b>Conditionnement</b>       | pochette(s) de doc. à plat (jusqu'à 90x125 cm)  |
| <b>Description</b>           | Plan de plantations (éch. 1/200e). N.d.<br>Bâtiments A et B: plans, coupes et élévations (éch. 1/500e et 1/50e). 1954 (calques n° 1 à 11 et 4 bis).<br>Bâtiments C et D: plans, coupe et élévations (éch. 1/50e). 1954 (calques n° 12 à 22).<br>Bâtiment C1: plans (éch. 1/50e). 1954 (calques N° 22 à 25). |

Document AR-16-07-07-97 1954-1964. Ensemble de logements HLM Victor-Hugo, Le Blanc-Mesnil : plan d'ensemble (éch. 0,002 PM), 12 fév. 1954.

|                         |  |
|-------------------------|--|
| <b>Légende</b>          | 1954-1964. Ensemble de logements HLM Victor-Hugo, Le Blanc-Mesnil : plan d'ensemble (éch. 0,002 PM), 12 fév. 1954. |
| <b>Cote du document</b> | AR-16-07-07-97   |
| <b>Type</b>             | document graphique   |



## Dossier 200 Ifa 609

---

|                              |  |
|------------------------------|--|
| <b>Importance matérielle</b> | 15 documents (nbr. exact)  |
| <b>Conditionnement</b>       | pochette(s) de doc. à plat (jusqu'à 90x125 cm)   |
| <b>Description</b>           | Bâtiment C1: coupe et élévations (éch. 1/50e). 1954 (calques n° 26 à 29).<br>Détails d'exécution (éch. 1/100e et grandeur). 1955 (calques n° 101 à 105).<br>Plans rectificatifs. N.d.<br>Extension du projet: élévations (éch. 1/100e). N.d. |

## Ensemble de dossiers 2. Photographies

### Dossier 200 Ifa 904/2

---

|                              |  |
|------------------------------|--|
| <b>Importance matérielle</b> | 8 documents (nbr. exact)   |
| <b>Conditionnement</b>       | boîte(s) de doc. (jusqu'à 26 x 37 cm)  |
| <b>À signaler</b>            | Dossier Photos   |
| <b>Description</b>           | Vues de plans et élévations, vues aériennes. N.d (8 épreuves NB contrecollées sur carton). |

Document 137-P-19 1954-1964. Ensemble de logements HLM Victor-Hugo, Le Blanc-Mesnil : vue aérienne, n.d. (cliché anonyme)

|                         |   |
|-------------------------|---|
| <b>Légende</b>          | 1954-1964. Ensemble de logements HLM Victor-Hugo, Le Blanc-Mesnil : vue aérienne, n.d. (cliché anonyme) |
| <b>Cote du document</b> | 137-P-19  |
| <b>Type</b>             | photographie  |



### Dossier 200 Ifa 904/3

---

|                              |  |
|------------------------------|--|
| <b>Importance matérielle</b> | 14 documents (nbr. exact)  |
| <b>Conditionnement</b>       | boîte(s) de doc. (jusqu'à 26 x 37 cm)                            |
| <b>À signaler</b>            | Dossier Photos   |
| <b>Description</b>           | Vues extérieures. N.d (14 épreuves NB contrecollées sur carton). |

### Dossier 200 Ifa 904/4

---

|                              |  |
|------------------------------|--|
| <b>Importance matérielle</b> | 12 documents (nbr. exact)  |
| <b>Conditionnement</b>       | boîte(s) de doc. (jusqu'à 26 x 37 cm)                            |
| <b>À signaler</b>            | Dossier Photos   |
| <b>Description</b>           | Vues extérieures. N.d (11 épreuves NB contrecollées sur carton). |