

Fonds Lurçat, André (1894-1970). 200 Ifa  
> Chapitre G. Le Blanc-Mesnil, projets et réalisations  
>> Objet LURAN-G-55-6. Ecole maternelle Jules-Ferry, Le Blanc-Mesnil (Seine-Saint-Denis).  
1955-1967

<b>Auteur(s) du projet</b>	Albert Michaut, architecte; André Lurçat (1894-1970), architecte
<b>Commanditaire(s)</b>	Ville de Le Blanc-Mesnil (Seine-Saint-Denis)
<b>BET/ingénieur(s)</b>	Jean Sème, ingénieur Ecole centrale Paris (ECP) : étude de chauffage
<b>Autre(s) protagoniste(s)</b>	Mireille Mialhe, artiste : décor mural
<b>Entreprise(s)</b>	La Construction moderne
<b>Localisation</b>	rue Emile-Paladilhe, Le Blanc-Mesnil (Seine-Saint-Denis, Ile-de-France, France)
<b>Programme</b>	l'école est implantée sur un terrain de 2290 m2 fermé sur trois côtés. Le bâtiment forme un plan en L inversé. L'entrée principale occupe l'angle. Elle est abritée par un auvent ondulé. L'aile sur rue comprend une salle de jeux, la cuisine et le réfectoire. L'aile perpendiculaire à la rue abrite une salle de propreté, quatre salles de classe et la salle de repos. Au-dessus de l'entrée (vestibule et bureau de la directrice) est aménagé le logement de quatre pièces de la directrice.
<b>Etat</b>	réalisé.
<b>Code(s) affaire(s) d'origine</b>	197 • 254
<b>Type de commanditaire</b>	public, semi-public
<b>Contextes d'intervention</b>	Commande ou inconnu
<b>Domaines</b>	12- archi. de l'éducation, information, sciences
<b>Natures d'intervention</b>	ARCHITECTURE-INGENIERIE
<b>Datation de l'objet</b>	1955 = plan. • 1967 = procès-verbal de réception des travaux.

## Sélection d'images de documents se rapportant au projet



1955-1967. Ecole maternelle Jules-Ferry, Le Blanc-Mesnil : élévation de la façade d'entrée (éch. 1/50e), 31 janv. 1963 (modifié le 27 avril 1964). (Dossier 200 Ifa 611. Doc. FD-26-01-07-21)

## Description des dossiers et documents

### Ensemble de dossiers 1. Ecrits et plans pliés

#### Dossier 200 Ifa 198

<b>Importance matérielle</b>	80 documents (nbr. approximatif de doc. graphiques)
<b>Conditionnement</b>	boîte(s) de doc. (jusqu'à 26 x 37 cm)
<b>Description</b>	Correspondance générale. 1955-1969. Projet: notice explicative, devis, plan. 1960-1961. Dossier d'adjudication: devis descriptif, bordereau estimatif et quantitatif, cahier des charges, planning des travaux, plans d'architecte. 1963. Dossier chauffage: cahier des spécifications techniques, bordereaux quantitatif et estimatif, plans. 1963. Adjudication: propositions d'entreprises, résultat de l'adjudication. 1963. Plans de géomètre, d'architecte modifiés, d'entreprise. 1955-1965.

#### Dossier 200 Ifa 199

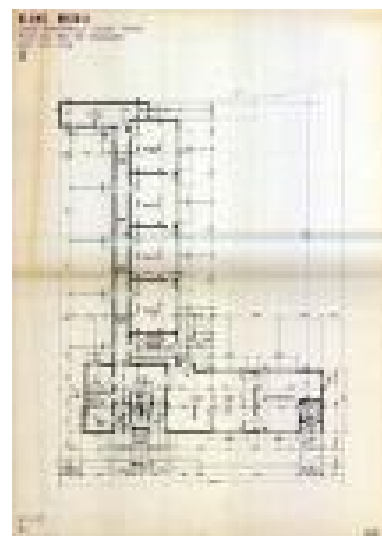
<b>Conditionnement</b>	boîte(s) de doc. (jusqu'à 26 x 37 cm)
<b>Description</b>	Dossier de l'entreprise générale de travaux La Construction moderne : correspondance, devis, avenants, ordres de service, procès-verbaux de réception, bons de paiement, situation des travaux, plans. 1964-1967. Travaux de décoration au titre du 1%: correspondance, esquisses. 1965-1968. Attachements, comptes rendus de réunions de chantier, comptes prorata, travaux supplémentaires, actualisation et révision du marché. 1964-1967. Décomptes définitifs, paiement d'honoraires. 1966-1967.

#### Dossier 200 Ifa 610

<b>Importance matérielle</b>	12 documents (nbr. exact)
<b>Conditionnement</b>	pochette(s) de doc. à plat (jusqu'à 90x125 cm)
<b>Description</b>	Plan d'ensemble (éch. 1/200e). 1960 (1 tirage). Plans, coupe, élévations (éch. 1/100e et 1/50e). 1960 (calques n° 3 à 13).

Document AR-16-07-07-96 1955-1967. Ecole maternelle Jules-Ferry, Le Blanc-Mesnil : plan du rez-de-chaussée (éch. 0,01 PM), 16 août 1960.

<b>Légende</b>	1955-1967. Ecole maternelle Jules-Ferry, Le Blanc-Mesnil : plan du rez-de-chaussée (éch. 0,01 PM), 16 août 1960.
<b>Cote du document</b>	AR-16-07-07-96
<b>Type</b>	document graphique



## Dossier 200 Ifa 611

<b>Importance matérielle</b>	24 documents (nbr. exact)
<b>Conditionnement</b>	pochette(s) de doc. à plat (jusqu'à 90x125 cm)
<b>Description</b>	Plan d'ensemble (éch. 1/200e), plans, élévations (éch. 1/100e et 1/50e). 1963-1964 (calques n° 1 à 13). Détails d'exécution (éch. 1/20e et 1/10e). 1963 (calques n° 101 à 109).

Document FD-26-01-07-21 1955-1967. Ecole maternelle Jules-Ferry, Le Blanc-Mesnil : élévation de la façade d'entrée (éch. 1/50e), 31 janv. 1963 (modifié le 27 avril 1964).

**Légende** 1955-1967. Ecole maternelle Jules-Ferry, Le Blanc-Mesnil : élévation de la façade d'entrée (éch. 1/50e), 31 janv. 1963 (modifié le 27 avril 1964).

**Cote du document** FD-26-01-07-21

**Type** document graphique

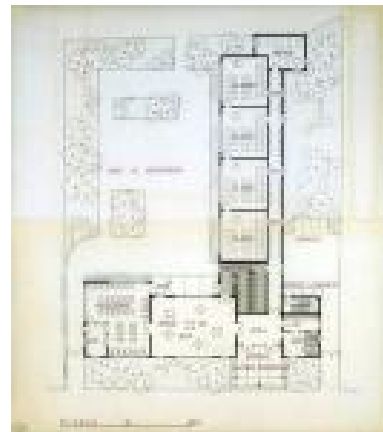


Document FD-26-01-07-22 1955-1967. Ecole maternelle Jules-Ferry, Le Blanc-Mesnil : plan du rez-de-chaussée (éch. 1/100e), n.d.

**Légende** 1955-1967. Ecole maternelle Jules-Ferry, Le Blanc-Mesnil : plan du rez-de-chaussée (éch. 1/100e), n.d.

**Cote du document** FD-26-01-07-22

**Type** document graphique



## Ensemble de dossiers 2. Photographies

### Dossier 200 Ifa 915/2

<b>Importance matérielle</b>	5 documents (nbr. exact)
<b>Conditionnement</b>	boîte(s) de doc. (jusqu'à 26 x 37 cm)
<b>À signaler</b>	Dossier Photos
<b>Description</b>	Vue de plan et vues extérieures. N.d. (5 épreuves NB contrecollées sur carton).