

Fonds Lurçat, André (1894-1970). 200 Ifa

> Chapitre G. Le Blanc-Mesnil, projets et réalisations

>> Objet LURAN-G-56-1. Centre de protection maternelle et infantile (PMI) sud, Le Blanc-Mesnil (Seine-Saint-Denis). 1956-1961

Auteur(s) du projet	Albert Michaut, architecte; André Lurçat (1894-1970), architecte
Commanditaire(s)	Ville de Le Blanc-Mesnil (Seine-Saint-Denis)
Autre(s) protagoniste(s)	Georges Janvier, architecte : collaborateur de Lurçat chargé du chantier
Entreprise(s)	Verrechia
Localisation	avenue Paul-Vaillant-Couturier et avenue Jean-Jaurès, Le Blanc-Mesnil (Seine-Saint-Denis, Ile-de-France, France)
Programme	le centre PMI est implanté sur un terrain de 480 m ² au centre du quartier sud de la ville, à côté d'un dispensaire. C'est un bâtiment à rez-de-chaussée sur vide sanitaire, couvert d'une terrasse. L'entrée principale située avenue Jean-Jaurès est marquée par un porche couvert d'une dalle en forme de croissant. Le bâtiment comporte un abri pour les voitures d'enfants, une salle d'attente, un bureau, une salle de déshabillage et de pesée, un cabinet de consultation, une salle de rhabillage et des sanitaires.
Etat	réalisé.
Code(s) affaire(s) d'origine	156 • 161
Type de commanditaire	public, semi-public
Contextes d'intervention	Commande ou inconnu
Domaines	09- archi. hospitalière, assistance, protection sociale
Natures d'intervention	ARCHITECTURE-INGENIERIE
Datation de l'objet	1956 = plan. • 1961 = procès-verbal de réception définitive.
Commentaire	Un premier projet élaboré en 1956 a été annulé. Le second projet, celui réalisé, est établi en 1957 de manière à répondre aux exigences du maître d'ouvrage en matière de coûts. Le plan de Lurçat est établi suivant les prescriptions établies par la Sécurité sociale, appliquées de la même façon au centre PMI de l'avenue Marcel-Alizard (voir dans le dossier (200 Ifa 190) de cet objet LURAN-G-48-1, le fascicule des plans-types de centres PMI diffusé par la Sécurité sociale).

Sélection d'images de documents se rapportant au projet



1956-1961. Centre de protection maternelle et infantile (PMI) sud, Le Blanc-Mesnil : plan du rez-de-chaussée (éch. 1/50e), n.d. (Dossier 200 Ifa 614. Doc. FD-26-01-07-18)

Description des dossiers et documents

Ensemble de dossiers 1. Ecrits et plans pliés

Dossier 200 Ifa 200/2

Conditionnement	boîte(s) de doc. (jusqu'à 26 x 37 cm)
Description	Correspondance générale. 1956-1964. Projets 1 et 2: présentation, devis estimatifs, devis descriptifs. 1956-1957. Dossier d'adjudication: règlement, cahier des charges, devis descriptif des travaux par lot, modèle de soumission, propositions des entreprises. 1958-1959. Plans de géomètre et d'architecte: plan d'implantation, plans, coupes et élévations. 1957-1959. Dossiers des entreprises: correspondance, plans, devis, ordres de service, avenants, situation des travaux, procès-verbaux de réception, relevés de compte, bons de paiement, décomptes définitifs. 1959-1964. Paiement d'honoraires et règlement définitif. 1959-1964.

Dossier 200 Ifa 613

Importance matérielle	11 documents (nbr. exact)
Conditionnement	pochette(s) de doc. à plat (jusqu'à 90x125 cm)
Description	Plan du terrain (éch. 1/200e). N.d. (1 tirage). Plan et profil en long des canalisations (éch. 1/500e). 1956 et n.d. (1 calque et 1 tirage). Plans, coupe, élévations (éch. 1/50e). 1956 (calques n° 2 à 9).

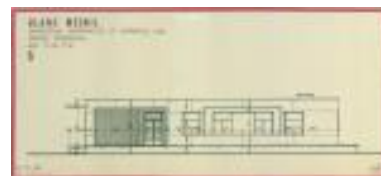
Document AR-16-07-07-94 1956-1961. Centre de protection maternelle et infantile (PMI) sud, Le Blanc-Mesnil : plan du rez-de-chaussée (éch. 0,02 PM), 11 oct. 1956.

Légende	1956-1961. Centre de protection maternelle et infantile (PMI) sud, Le Blanc-Mesnil : plan du rez-de-chaussée (éch. 0,02 PM), 11 oct. 1956.
Cote du document	AR-16-07-07-94
Type	document graphique



Document AR-16-07-07-95 1956-1961. Centre de protection maternelle et infantile (PMI) sud, Le Blanc-Mesnil : élévation de la façade principale (éch. 0,02 PM), 9 oct. 1956.

Légende	1956-1961. Centre de protection maternelle et infantile (PMI) sud, Le Blanc-Mesnil : élévation de la façade principale (éch. 0,02 PM), 9 oct. 1956.
Cote du document	AR-16-07-07-95
Type	document graphique



Dossier 200 Ifa 614

Importance matérielle	9 documents (nbr. exact)
Conditionnement	pochette(s) de doc. à plat (jusqu'à 90x125 cm)
Description	Plan du terrain (éch. 1/200e). N.d. (1 tirage). Plans, coupes, élévations (éch. 1/50e). 1957 (calques n° 2 à 7 sans le 3). Détails d'exécution (éch. 1/5 et grandeur). 1958 et 1960 (calques n° 101 et 102). Dessin pour photographie: plan du rez-de-chaussée (éch. 1/50e). N.d.

Document FD-26-01-07-18 1956-1961. Centre de protection maternelle et infantile (PMI) sud, Le Blanc-Mesnil : plan du rez-de-chaussée (éch. 1/50e), n.d.

Légende	1956-1961. Centre de protection maternelle et infantile (PMI) sud, Le Blanc-Mesnil : plan du rez-de-chaussée (éch. 1/50e), n.d.
Cote du document	FD-26-01-07-18
Type	document graphique



Ensemble de dossiers 2. Photographies

Dossier 200 Ifa 905/5

Importance matérielle	4 documents (nbr. exact)
Conditionnement	boîte(s) de doc. (jusqu'à 26 x 37 cm)
À signaler	Dossier Photos
Description	Vues de plans et vues extérieures. N.d (4 épreuves NB contrecollées sur carton).