

Fonds Lurçat, André (1894-1970). 200 Ifa

> Chapitre G. Le Blanc-Mesnil, projets et réalisations

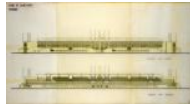
>> Objet LURAN-G-46. Stade municipal Jean-Bouin, Le Blanc-Mesnil (Seine-Saint-Denis) : terrains, tribunes, salle des sports, portique d'entrée et loge du gardien. 1946-1971

Auteur(s) du projet	Albert Michaut, architecte; André Lurçat (1894-1970), architecte
Commanditaire(s)	Ville de Le Blanc-Mesnil (Seine-Saint-Denis)
BET/ingénieur(s)	Jean Sème, ingénieur Ecole centrale Paris (ECP)
Entreprise(s)	La Construction moderne; Société Desse-Ardenne : Tribunes
Localisation	avenue Charles-Floquet, rue Victor-Hugo, Le Blanc-Mesnil (Seine-Saint-Denis, Ile-de-France, France)
Programme	<p>L'agrandissement du stade municipal Jean-Bouin du Blanc-Mesnil fait l'objet de plusieurs projets successifs.</p> <p>Le projet de gymnase de 1946 comprend un bâtiment d'entrée sur la rue avec un portique en façade. Il renferme le logement du gardien et sa loge. Le vestibule sépare les vestiaires hommes et femmes. A la suite de ce premier bâtiment, un second volume plus important renferme le gymnase proprement dit avec dépôt de matériel, toilettes et infirmerie. Il est largement ouvert sur le terrain de sports extérieur. Un parc est indiqué sur la gauche (à l'emplacement de la bourse du travail actuelle).</p> <p>Un programme plus ambitieux d'aménagement et d'agrandissement des installations sportives municipales est étudié en 1952-1953.</p> <p>Le nouveau terrain de football est parallèle au terrain existant. Le programme comprend un terrain d'entraînement et un terrain de compétition avec tribunes non couvertes, vestiaires et toilettes, 4 courts de tennis, 5 jeux de volley-ball, 3 jeux de basket-ball, 2 jeux de boules, 1 garage à vélos. Le gymnase est prévu pour les sports scolaires, les entraînements et les compétitions.</p> <p>Le projet final de 1956 réalisé en plusieurs tranches : clôtures extérieures, tribunes couvertes (998 places assises), portique d'entrée et pavillon pour le gardien, et enfin, salle des sports.</p>
Etat	réalisé.
Code(s) affaire(s) d'origine	76 • 216 • 250
Type de commanditaire	public, semi-public
Contextes d'intervention	Commande ou inconnu
Domaines	01- archi. domestique; 13- archi. de culture, loisirs, sports; 18- design, mobilier, arts décoratifs, beaux-arts; 19- descripteurs communs à plusieurs domaines
Natures d'intervention	ARCHITECTURE-INGENIERIE
Datation de l'objet	1946 = premier projet de gymnase. • 1971 = réception définitive de la salle des sports.

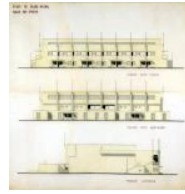
Sélection d'images de documents se rapportant au projet



1946-1971. Stade municipal Jean-Bouin, Le Blanc-Mesnil : plans des tribunes (éch. 1/100e), n.d. (Dossier 200 Ifa 659. Doc. FD-26-01-07-29)



1946-1971. Stade municipal Jean-Bouin, Le Blanc-Mesnil : élévation des façades des tribunes (éch. 1/100e), n.d. (Dossier 200 Ifa 659. Doc. FD-26-01-07-30)



1946-1971. Salle municipale des sports, Le Blanc-Mesnil : plan du rez-de-chaussée (éch. 1/100e), 18 nov. 1964 (modifié le 4 mai 1965). (Dossier 200 Ifa 661. Doc. FD-26-01-07-32)

Organisation des dossiers

Ensemble de dossiers 1. Projet de gymnase. 1946

Ensemble de dossiers 2. Projet d'agrandissement du stade municipal. 1952

Ensemble de dossiers 3. Projet d'agrandissement du stade municipal. 1956

Ensemble de dossiers 4. Clôtures extérieures. 1964-1965

Ensemble de dossiers 5. Tribunes couvertes et portique d'entrée. 1962-1971

Ensemble de dossiers 6. Salle des sports. 1962-1971

Ensemble de dossiers 7. Photographies

Description des dossiers et documents

Ensemble de dossiers 1. Projet de gymnase. 1946

Dossier 200 Ifa 656

Importance matérielle	8 documents (nbr. exact)
Conditionnement	pochette(s) de doc. à plat (jusqu'à 90x125 cm)
Description	Plan de situation (éch. 1/5000e). N.d. Plans d'ensemble du sous-sol et du RDC, coupes et élévations (éch. 1/100e). Janv. 1946 (calques n° 1 à 4). Tirages annotés des calques 2, 3 et 4. N.d.

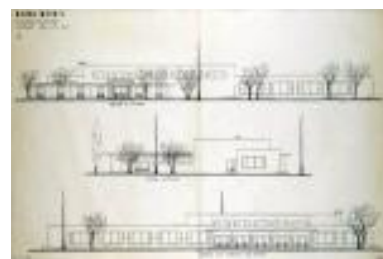
Document FD-26-01-07-27 1946-1971. Gymnase municipal Jean-Bouin, Le Blanc-Mesnil : plan d'ensemble du rez-de-chaussée (éch. 1/100e), 6 janv. 1946.

Légende	1946-1971. Gymnase municipal Jean-Bouin, Le Blanc-Mesnil : plan d'ensemble du rez-de-chaussée (éch. 1/100e), 6 janv. 1946.
Cote du document	FD-26-01-07-27
Type	document graphique



Document FD-26-01-07-28 1946-1971. Gymnase municipal Jean-Bouin, Le Blanc-Mesnil : élévations des façades (éch. 1/100e), 7 janv. 1948.

Légende	1946-1971. Gymnase municipal Jean-Bouin, Le Blanc-Mesnil : élévations des façades (éch. 1/100e), 7 janv. 1948.
Cote du document	FD-26-01-07-28
Type	document graphique



Ensemble de dossiers 2. Projet d'agrandissement du stade municipal. 1952

Dossier 200 Ifa 224/1

Conditionnement	boîte(s) de doc. (jusqu'à 26 x 37 cm)
Description	Correspondance générale, notice explicative, estimation sommaire. 1951-1952. Devis estimatif sommaire des clôtures. Déc. 1952. Observations sur le plan de masse. N.d. Plan d'ensemble (éch. 1/500e). 3 déc. 1952. Plan d'ensemble avec tracé des clôtures extérieures (éch. 1/500e). 3 déc. 1952. Croquis d'étude sur calque. N.d.

Dossier 200 Ifa 657

Importance matérielle	4 documents (nbr. exact)
Conditionnement	pochette(s) de doc. à plat (jusqu'à 90x125 cm)
Description	Plans d'ensemble (éch. 1/500e). Oct. 1962-mai 1965 et mai 1966-déc. 1969 (2 calques).

Plan d'ensemble pour photographie (éch. 1/500e). N.d. (1 calque).
Plan du terrain (éch. 1/500e). N.d. (1 calque).

Ensemble de dossiers 3. Projet d'agrandissement du stade municipal. 1956

Dossier 200 Ifa 224/2

Conditionnement	boîte(s) de doc. (jusqu'à 26 x 37 cm)
Description	Correspondance générale. 1956-1957. Notes manuscrites. N.d. Plan d'ensemble (éch. 1/500e). 27 nov. 1956. Plan d'ensemble (éch. 1/500e). 24 déc. 1956. Dossier de demande d'agrément des architectes pour les travaux: correspondance, agrément du ministère de l'Education nationale. 1959.

Ensemble de dossiers 4. Clôtures extérieures. 1964-1965

Dossier 200 Ifa 224/3

Conditionnement	boîte(s) de doc. (jusqu'à 26 x 37 cm)
Description	Correspondance générale. 1961-1966. Devis descriptif des travaux. N.d. Bordereau quantitatif. N.d. Devis estimatif sommaire. Juillet 1962. Plans d'ensemble des clôtures et de l'éclairage (éch. 1/500e). Mai 1962 et avril 1963. Propositions d'entreprises. Avril 1963. Propositions de pose de clôtures préfabriquées. Avril 1964. Revalorisation du prix. Août 1965. Dossier de l'entreprise générale: devis, plans, correspondance, ordres de services, mémoires, avenants, bons de paiements. 1964-1965. Décomptes définitifs. Déc. 1965. Procès-verbaux de réception provisoire et définitive. Mai 1964-juin 1965.

Ensemble de dossiers 5. Tribunes couvertes et portique d'entrée. 1962-1971

Dossier 200 Ifa 225/1

Conditionnement	boîte(s) de doc. (jusqu'à 26 x 37 cm)
Description	Correspondance générale. 1962-1972. Dossier de permis de construire: devis estimatif sommaire, devis descriptif sommaire, plan de situation, plan d'ensemble, plans, coupes et élévations. Déc. 1964 (6 tirages). Dossier d'adjudication: cahier des charges, devis descriptif, planning. Juillet 1966. Dossier technique des 2e et 3e tranches: présentation, devis estimatif sommaire, devis descriptif. N.d. et mai 1963. Dossier technique des 2e, 3e et 4e tranches (parties latérales des tribunes): devis estimatif sommaire, devis descriptif sommaire. Juillet 1963.

Document AR-24-07-07-14 1946-1971. Terrains, tribunes, salle des sports, portique d'entrée et loge du gardien du Stade municipal Jean-Bouin, Le Blanc-Mesnil : élévation de la façade sur stade (éch. 0,01 PM), 4 juil. 1963.

Légende 1946-1971. Terrains, tribunes, salle des sports, portique d'entrée et loge du gardien du Stade municipal Jean-Bouin, Le Blanc-Mesnil : élévation de la façade sur stade (éch. 0,01 PM), 4 juil. 1963.



Cote du document AR-24-07-07-14

Type document graphique

Dossier 200 Ifa 225/2

Conditionnement	boîte(s) de doc. (jusqu'à 26 x 37 cm)
Description	Tribunes couvertes (terrain de basket-ball): plans et élévations (éch. 1/50e). Nov. 1962 (3 tirages). Tribunes couvertes (terrain de football): plans, coupes et élévations (éch. 1/50e). Nov. 1962 (9 tirages). Tribunes couvertes (terrain de football 1049 places): plans, coupes et élévations (éch. 1/100e). Juillet 1963 (7 tirages). Tribunes couvertes (998 places): plans, coupes et élévations (éch. 1/100e). 1964-1969 (12 tirages).

Dossier 200 Ifa 225/3

Conditionnement	boîte(s) de doc. (jusqu'à 26 x 37 cm)
Description	Pavillon de gardien et portique d'entrée : - correspondance générale, 1966-1970 ; - devis estimatif sommaire, 1968 ; - devis descriptif sommaire, n.d. ; - pavillon et entrée: plans, coupes et élévations (éch. 1/50e), janvier 1962 (7 tirages) ; - portique d'entrée: plans, coupes et élévations (éch. 1/50e), juillet 1969 (1 tirage) ; - pavillon et portique, 2 solutions: plans, janvier 1970 (2 tirages) ; - plans de béton armé, décembre 1969 (1 tirage) ; - plans du portail, mai 1970 (3 tirages) ; - devis des entreprises, janvier 1967.

Dossier 200 Ifa 226/1

Conditionnement	boîte(s) de doc. (jusqu'à 26 x 37 cm)
Description	Plans de béton armé des tribunes. Sept 1968-avril 1969. Devis de béton armé. Janv. 1968.

Dossier 200 Ifa 226/2

Conditionnement	boîte(s) de doc. (jusqu'à 26 x 37 cm)
Description	Correspondance avec les entreprises. 1968-1971.

Dossier 200 Ifa 227/1

Conditionnement	boîte(s) de doc. (jusqu'à 26 x 37 cm)
Description	Dossier de l'entreprise générale: devis, situations, mémoires, bons de paiements. 1968-1970.

Dossier 200 Ifa 227/2

Conditionnement	boîte(s) de doc. (jusqu'à 26 x 37 cm)
Description	Comptes rendus de réunions de chantier. Sept. 1968- juil. 1970. Procès-verbaux de réception provisoire et définitive. 1970-1971. Observations concernant la réception des travaux. 24 sept. 1970. Décompte définitif. Juin 1971.

Dossier 200 Ifa 658

Importance matérielle	17 documents (nbr. exact)
Conditionnement	pochette(s) de doc. à plat (jusqu'à 90x125 cm)

Description Tribunes couvertes (terrains de football et de basket-ball): plans, coupes et élévations (éch. 1/50e). Nov. 1962 (calques n° 2 à 11).
Tribunes couvertes (1049 places): plans, coupes et élévations (éch. 1/100e). Juillet 1963 (calques n° 2 à 8).

Dossier 200 Ifa 659

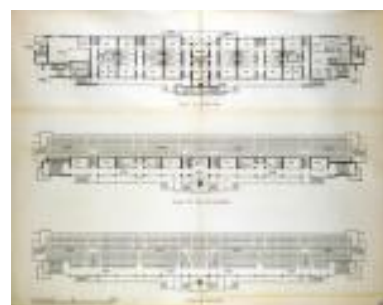
Importance matérielle 24 documents (nbr. exact)
Conditionnement pochette(s) de doc. à plat (jusqu'à 90x125 cm)
Description Tribunes couvertes 998 places: plans, coupes, élévations (éch. 1/100e) et détail de garde-corps. Déc. 1964-fév. 1967 (calques n° 2 à 16 et 101).
Dessins pour photographies: plans, coupes et élévations (éch. 1/100e et 1/50e). N.d. (8 calques).

Document FD-26-01-07-29 1946-1971. Stade municipal Jean-Bouin, Le Blanc-Mesnil : plans des tribunes (éch. 1/100e), n.d.

Légende 1946-1971. Stade municipal Jean-Bouin, Le Blanc-Mesnil : plans des tribunes (éch. 1/100e), n.d.

Cote du document FD-26-01-07-29

Type document graphique

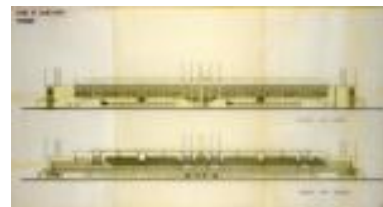


Document FD-26-01-07-30 1946-1971. Stade municipal Jean-Bouin, Le Blanc-Mesnil : élévation des façades des tribunes (éch. 1/100e), n.d.

Légende 1946-1971. Stade municipal Jean-Bouin, Le Blanc-Mesnil : élévation des façades des tribunes (éch. 1/100e), n.d.

Cote du document FD-26-01-07-30

Type document graphique



Dossier 200 Ifa 660

Importance matérielle 11 documents (nbr. exact)
Conditionnement pochette(s) de doc. à plat (jusqu'à 90x125 cm)
Description Pavillon du gardien et portique d'entrée: plans, coupes et élévations (éch. 1/50e). Janv. 1962 (calques n° 2 à 8).
Portique d'entrée: plans, coupes et élévations (éch. 1/50e). Juillet 1969 (1 calque).
Pavillon de gardien et portique d'entrée: plans (éch. 1/50e). Janv. 1970 (2 calques).

Ensemble de dossiers 6. Salle des sports. 1962-1971

Dossier 200 Ifa 228

Conditionnement boîte(s) de doc. (jusqu'à 26 x 37 cm)
Description Correspondance générale. 1962-1972.
Dossier de l'avant-projet: notice explicative, devis descriptif sommaire, plans, remarques sur l'avant-projet. Juin-juillet 1962 (4 tirages).

Propositions de salles préfabriquées: documentation, devis, plans, note comparant le projet des architectes avec un projet de salle préfabriquée. 1963-1964 et n.d.
 Dossier de demande de permis de construire: devis estimatif sommaire, plan de situation, plan d'ensemble, plans, coupes et élévations. Nov.-déc 1964 (8 tirages).
 Projet: devis estimatif sommaire, note concernant le projet, plans, coupes, élévations et détails. Fév. 1966-nov. 1967 (8 tirages).
 Projet d'adjonction: devis descriptif, devis estimatif sommaire, plans, notice explicative. 1969 (7 tirages).

Dossier 200 Ifa 229

Conditionnement	boîte(s) de doc. (jusqu'à 26 x 37 cm)
Description	Plans de béton armé. Mai 1967-juin 1968 (20 tirages). Adjudication restreinte: règlement, offres d'entreprises, analyses des offres. 1966 et n.d.

Dossier 200 Ifa 230/1

Conditionnement	boîte(s) de doc. (jusqu'à 26 x 37 cm)
Description	Correspondance avec les entreprises et ordres de services. 1966-1971. Dossier de l'entreprise générale: devis, mémoires, situations. 1967-1971.

Dossier 200 Ifa 230/2

Conditionnement	boîte(s) de doc. (jusqu'à 26 x 37 cm)
Description	Travaux de chauffage: correspondance, plans, devis. 1967-1968. Travaux d'éclairage: correspondance, plans, devis. 1967-1968. Comptes rendus de réunions de chantier. Mars 1967-nov. 1968. Réception provisoire et définitive des travaux; correspondance, procès-verbaux, listes des observations. Oct. 1969-nov. 1971. Décompte définitif. Octobre 1971.

Dossier 200 Ifa 661

Importance matérielle	12 documents (nbr. exact)
Conditionnement	pochette(s) de doc. à plat (jusqu'à 90x125 cm)
Description	Avant-projet 1962: plans, coupes et élévations (éch. 1/100e). Juin 1962 (calques n° 2 à 8). Permis de construire: plans, coupes et élévations (éch. 1/100e). Nov. 1964 (calques n° 2 à 5 et 5 bis).

Document AR-24-07-07-09 1946-1971. Terrains, tribunes, salle des sports, portique d'entrée et loge du gardien du Stade municipal Jean-Bouin, Le Blanc-Mesnil : élévation de la façade coté vestiaires (éch. 0,01 PM), 18 juin 1962.

Légende 1946-1971. Terrains, tribunes, salle des sports, portique d'entrée et loge du gardien du Stade municipal Jean-Bouin, Le Blanc-Mesnil : élévation de la façade coté vestiaires (éch. 0,01 PM), 18 juin 1962.



Cote du document AR-24-07-07-09

Type document graphique

Document FD-26-01-07-31 1946-1971. Salle municipale des sports, Le Blanc-Mesnil : plan du rez-de-chaussée (éch. 1/100e), 18 nov. 1964 (modifié le 4 mai 1965).

Légende 1946-1971. Salle municipale des sports, Le Blanc-Mesnil : plan du rez-de-chaussée (éch. 1/100e), 18 nov. 1964 (modifié le 4 mai 1965).

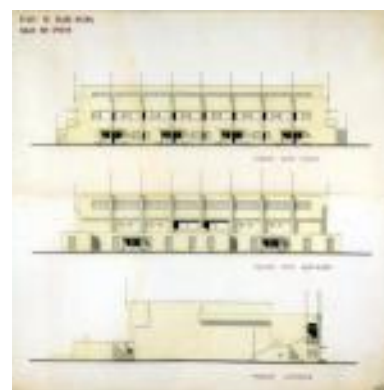
Cote du document FD-26-01-07-31
Type document graphique



Document FD-26-01-07-32 1946-1971. Salle municipale des sports, Le Blanc-Mesnil : plan du rez-de-chaussée (éch. 1/100e), 18 nov. 1964 (modifié le 4 mai 1965).

Légende 1946-1971. Salle municipale des sports, Le Blanc-Mesnil : plan du rez-de-chaussée (éch. 1/100e), 18 nov. 1964 (modifié le 4 mai 1965).

Cote du document FD-26-01-07-32
Type document graphique



Dossier 200 Ifa 662

Importance matérielle 20 documents (nbr. exact)
Conditionnement pochette(s) de doc. à plat (jusqu'à 90x125 cm)
Description Plans, coupes et élévations (éch. 1/50e). Déc. 1964-mai 1965 (calques n° 8 à 18).
 Plans, coupes et élévations (éch. 1/50e). Juin 1966 (calques n° 7, 8 et 9).
 Détails d'exécution: menuiseries métalliques, profils, portes, sièges des gradins, escalier. Déc. 1964-avril 1966 (calques n° 101 à 104).
 Calque original du planning des travaux. N.d.

Dossier 200 Ifa 663

Importance matérielle 21 documents (nbr. exact)
Conditionnement pochette(s) de doc. à plat (jusqu'à 90x125 cm)
Description Adjonction d'une salle de judo: plans, coupes et élévations (éch. 1/50e). Avril-déc 1968 (8 calques).
 Adjonction d'une salle de judo: plans, coupes et élévations (éch. 1/50e). Janv.-juil. 1969 (calques n° 2 à 6 et un non numéroté).
 Plans, coupes et élévations divers. N.d. (7 calques).

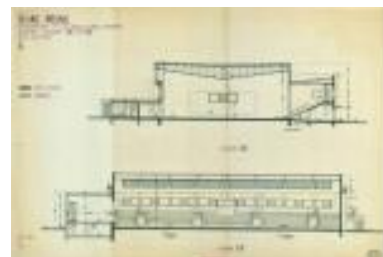
Document AR-24-07-07-13 1946-1971. Terrains, tribunes, salle des sports, portique d'entrée et loge du gardien du Stade municipal Jean-Bouin, Le Blanc-Mesnil : coupes (éch. 0,01 PM), 27 juil. 1969.

Légende 1946-1971. Terrains, tribunes, salle des sports, portique d'entrée et loge du gardien du Stade municipal Jean-Bouin, Le Blanc-Mesnil : coupes (éch. 0,01 PM), 27 juil. 1969.

Cote du document AR-24-07-07-13

Type

document graphique



Ensemble de dossiers 7. Photographies

Dossier 200 Ifa 916/4

Importance matérielle	4 documents (nbr. exact)
Conditionnement	boîte(s) de doc. (jusqu'à 26 x 37 cm)
À signaler	Dossier Photos
Description	Vues de plans. N.d. (4 épreuves NB contrecollées sur carton).