

Fonds Lurçat, André (1894-1970). 200 Ifa

> Chapitre G. Le Blanc-Mesnil, projets et réalisations

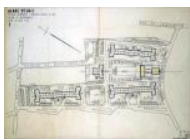
>> Objet LURAN-G-56-3. Cité Les Blés-d'Or, Le Blanc-Mesnil (Seine-Saint-Denis) : logements HLM Emmaüs, centre commercial, boutiques. 1956-1964

Auteur(s) du projet	André Lurçat (1894-1970), architecte; Georges Janvier, architecte : collaborateur de Lurçat chargé du chantier
Commanditaire(s)	Société anonyme d'habitations à loyer modéré (SAHLM) Emmaüs (1954-); Union des coopérateurs : commanditaires du projet de magasin d'alimentation générale
BET/ingénieur(s)	J.-R. Chazeau, ingénieur
Autre(s) protagoniste(s)	B. Ogé, architecte; Jacques Ogé, architecte : architecte de l'opération LOPOFA; R. Fontaine, architecte : architecte de l'opération LOPOFA; R. Poujade, ingénieur paysagiste : réalisation des espaces verts
Entreprise(s)	Entreprise Dordonnat : entreprise de gros-œuvre; Menuiseries métalliques du Nord
Localisation	rue des Blés-d'Or ; rue Marcel-Cachin (anciennement rue Joséphine) ; av. de Suffren ; rue J.-R. Bloch ; rue du Petit-Groslay, Le Blanc-Mesnil (Seine-Saint-Denis, Ile-de-France, France)
Programme	le terrain de cette opération couvre une superficie de 28 950 m ² sur le lieu-dit "Les Sables de Groslay", situé entre la rue des Blés-d'Or et la rue Marcel-Cachin (anciennement rue Joséphine). Ces deux rues sont reliées entre elles par la rue du Petit-Groslay, qui sépare la cité les Blés d'Or et l'opération de 150 logements LOPOFA commanditée par l'office HLM de Versailles et réalisée par les architectes Fontaine et Ogé. Cette cité compte la construction de 260 logements de 1 à 5 pièces, réparties en 4 bâtiments (I, II, III, IV), une chaufferie et un magasin d'alimentation générale (projet abandonné en 1963).
Etat	réalisé.
Code(s) affaire(s) d'origine	153 • 218 • 261
Type de commanditaire	public, semi-public
Contextes d'intervention	Commande ou inconnu; Reconstruction
Domaines	01- archi. domestique; 04- archi. commerciale et de services; 16- urbanisme et aménagement
Natures d'intervention	ARCHITECTURE-INGENIERIE; URBANISME
Datation de l'objet	1956 = correspondance. • 1964 = procès-verbal de réception.

Sélection d'images de documents se rapportant au projet



1956-1964. Cité Les Blés-d'Or, Le Blanc-Mesnil : élévation de la façade latérale nord des bâtiments types I, II et III (éch. 1/50e), 5 oct. 1956 (modifié le 18 mai 1960). (Dossier 200 Ifa 670. Doc. FD-26-01-07-16)



1956-1964. Cité Les Blés-d'Or, Le Blanc-Mesnil : plan d'ensemble (éch. 1/500e), 10 déc. 1957 (mis à jour le 10 mars 1962). (Dossier 200 Ifa 671. Doc. FD-26-01-07-17)

Description des dossiers et documents

Ensemble de dossiers 1. Ecrits et plans pliés

Dossier 200 Ifa 232

Conditionnement	boîte(s) de doc. (jusqu'à 26 x 37 cm)
Description	Logements: - correspondance et notes, 1956-1965 ; - calculs, devis, évaluation administrative, dossier d'accord préalable, demande de prise en considération, notice explicative, 1956-1958 ; - planning, 1960 et n.d. ; - plans: esquisse, plan des rues, plan géomètre, 1961 et n.d. Documentation: - projet de logement LOPOFA (R. Fontaine et J. & B. Ogé, architectes): plans, 1956 et n.d. ; - échantillons couleur, n.d.

Dossier 200 Ifa 233

Conditionnement	boîte(s) de doc. (jusqu'à 26 x 37 cm)
Description	Logements: - dossier de soumission: estimation, cahier des charges, surfaces, devis, plans, 1958 ; - avenants aux marchés de travaux: avenants, ordres de service, mémoires, 1958-1964.

Dossier 200 Ifa 234

Conditionnement	boîte(s) de doc. (jusqu'à 26 x 37 cm)
Description	Logements, gros-œuvre: - dossier marché: devis descriptif, estimatifs et quantitatifs, lettre d'accord et attestation, cahier des charges et des clauses particulières, plans d'architecte et d'entreprise, 1959-1960 ; - correspondance, 1960-1963 ; - bons de paiements, 1960-1961.

Dossier 200 Ifa 235

Conditionnement	boîte(s) de doc. (jusqu'à 26 x 37 cm)
Description	Logements, dossiers des entreprises (menuiserie métallique, serrurerie, menuiserie bois, chauffage et mazout, fermetures extérieures, plomberie sanitaire, blocs-portes): correspondance, pièces marché, bons de paiement, plans, mémoires, situation. 1958-1965.

Dossier 200 Ifa 236/1

Conditionnement	boîte(s) de doc. (jusqu'à 26 x 37 cm)
Description	Logements: - fondations spéciales, 1960 ; - rapports de chantier, 1960-1962 ; - état d'avancement des travaux, 1960-1961 ; - remise en état après réception et procès-verbal de réception définitive, 1961-1964 ; - décomptes des travaux, 1963 ; - éléments défectueux: correspondance, 1965-1970.

Dossier 200 Ifa 236/2

Conditionnement	boîte(s) de doc. (jusqu'à 26 x 37 cm)
------------------------	---------------------------------------

Description Chaufferie: plans. 1958.

Dossier 200 Ifa 237/1

Conditionnement boîte(s) de doc. (jusqu'à 26 x 37 cm)

Description Voirie et réseaux divers:
 - correspondance, 1956-1964 ;
 - plans (dont permis de construire), 1957.
 Espaces verts: dossier de soumission. 1962.

Dossier 200 Ifa 237/2

Conditionnement boîte(s) de doc. (jusqu'à 26 x 37 cm)

Description Centre commercial:
 - correspondance, estimatif, plans, 1961-1964 ;
 - demande de permis de construire, 1962.

Dossier 200 Ifa 670

Importance matérielle 20 documents (nbr. exact)

Conditionnement pochette(s) de doc. à plat (jusqu'à 90x125 cm)

Description Plan d'ensemble. N.d (1 calque).
 Logements:
 - plans, coupes, élévations (éch. 1/50e), 1956-1960 (15 calques numérotés 2 à 15) ;
 - plan géomètre, 1956 (1 tirage) ;
 - plans des aménagements, n.d. (1 calque) ;
 - voirie et réseaux divers, n.d. (1 calque et 1 tirage).

Document FD-26-01-07-15 1956-1964. Cité Les Blés-d'Or, Le Blanc-Mesnil : plan du 4e étage des bâtiments types I, II et III (éch. 1/50e), 1er oct. 1956 (modifié le 3 oct. 1958).

Légende 1956-1964. Cité Les Blés-d'Or, Le Blanc-Mesnil : plan du 4e étage des bâtiments types I, II et III (éch. 1/50e), 1er oct. 1956 (modifié le 3 oct. 1958).

Cote du document FD-26-01-07-15

Type document graphique



Document FD-26-01-07-16 1956-1964. Cité Les Blés-d'Or, Le Blanc-Mesnil : élévation de la façade latérale nord des bâtiments types I, II et III (éch. 1/50e), 5 oct. 1956 (modifié le 18 mai 1960).

Légende 1956-1964. Cité Les Blés-d'Or, Le Blanc-Mesnil : élévation de la façade latérale nord des bâtiments types I, II et III (éch. 1/50e), 5 oct. 1956 (modifié le 18 mai 1960).

Cote du document FD-26-01-07-16

Type document graphique



Dossier 200 Ifa 671

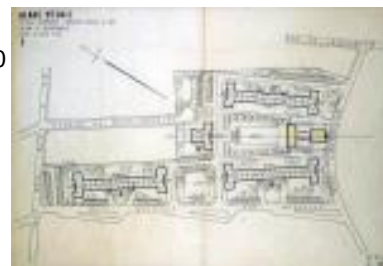
Conditionnement pochette(s) de doc. à plat (jusqu'à 90x125 cm)

Description Centre commercial:

- plan d'ensemble de l'opération, 1957-1962 (1 calque numéroté 1) ;
- plan, coupes, élévations (éch. 1/50e), 1962 (10 calques numérotés 2 à 11) ;
- chauffage central: plans des ingénieurs, 1962 (4 calques).

Document FD-26-01-07-17 1956-1964. Cité Les Blés-d'Or, Le Blanc-Mesnil : plan d'ensemble (éch. 1/500e), 10 déc. 1957 (mis à jour le 10 mars 1962).

Légende	1956-1964. Cité Les Blés-d'Or, Le Blanc-Mesnil : plan d'ensemble (éch. 1/500e), 10 déc. 1957 (mis à jour le 10 mars 1962).
Cote du document	FD-26-01-07-17
Type	document graphique



Dossier 200 Ifa 672

Conditionnement	pochette(s) de doc. à plat (jusqu'à 90x125 cm)
Description	Boutiques: plans, élévations. 1964 (6 calques).

Ensemble de dossiers 2. Photographies

Dossier 200 Ifa 908/1

Importance matérielle	11 documents (nbr. exact)
Conditionnement	boîte(s) de doc. (jusqu'à 26 x 37 cm)
À signaler	Dossier Photos
Description	Vues de plan et vues extérieures. N.d. (11 épreuves NB contrecollées sur carton).