

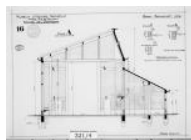
Fonds Perret, Auguste et Perret frères. 535 AP

> Chapitre E. Travaux de l'entreprise Perret

>> Objet PERAU-321. Muséum national d'histoire naturelle, jardin des plantes, Paris 5e : aménagements et entretien. 1925-1948

Auteur(s) du projet	Emmanuel Pontremoli (1865-1956), architecte, enseignant; François-Benjamin Chaussemiche (1864-1945), architecte; G. Doyon, architecte; Henri Delaage, architecte; Joseph Bassompierre-Sewrin, architecte; Monsieur Vivien, architecte; René Berger (1878-1954), architecte, décorateur; Roger-Edouard Deperthes, architecte
Commanditaire(s)	France. Ministère de l'Education nationale (MEN) (1932-); France. Ministère de l'Instruction publique (1828-1941)
Localisation	Jardin des plantes, Paris 5e arrondissement (Paris, Ile-de-France, France)
Programme	travaux d'aménagement et d'entretien, dont : - 1925-1929 : construction d'une orangerie et d'une graineterie (E. Pontrémoli, architecte; J. Bassompierre-Sewrin, collaborateur). - 1927-1947 : bâtiment de service, dont singerie et dépôt (architecte inconnu). - 1933-1948 : aménagement et entretien (architectes : vers 1933, René Berger, architecte en chef; vers 1935, Deperthes; vers 1940-1945, Doyon, architecte en chef, et Vivien, adjoint; puis Delage, architecte en chef). Selon R. Gargiani, les travaux de 1925-1927 sont situés rue Poliveau, et ceux de 1934 (jardin d'hiver) au 57, rue Cuvier.
Etat	réalisé.
Type de commanditaire	public, semi-public
Contextes d'intervention	Commande ou inconnu
Domaines	03- archi. artisanale et industrielle; 04- archi. commerciale et de services; 12- archi. de l'éducation, information, sciences; 13- archi. de culture, loisirs, sports; 15- transports, voirie, ouvrage d'art, stockage; 16- urbanisme et aménagement; 17- parcs et jardins, espaces verts; 18- design, mobilier, arts décoratifs, beaux-arts; 19- descripteurs communs à plusieurs domaines
Natures d'intervention	ARCHITECTURE-INGENIERIE; GENIE CIVIL : TRAVAUX PUBLICS
Datation de l'objet	1925 = documents de conception. • 1948 = documents d'exécution.

Sélection d'images de documents se rapportant au projet



1925-1948. Muséum d'histoire naturelle, Jardin des plantes, Paris 5e : coupe de l'Orangerie, 20 juil. 1925. (Dossier 535 AP 321/4. Doc. CNAM-25-09-0018)



1925-1948. Muséum d'histoire naturelle, Jardin des plantes, Paris 5e : plan, coupes, élévations de la singerie provisoire, 7 juil. 1927. (Dossier 535 AP 321/7. Doc. CNAM-30-02-0023)

Description des dossiers et documents

Ensemble de dossiers 1. Pièces écrites

Dossier 535 AP 455/2

Conditionnement	boîte(s) de doc. (jusqu'à 26 x 37 cm)
Description	Dossier d'exécution des travaux de chauffage urbain, 1941-1945 et n.d. Correspondance avec les entreprises, dont celle de chauffage, 1941-1945. Estimation et devis pour l'installation du chauffage urbain, Doyon et Vivien, architectes, 1942-1946. Offres d'entreprises et devis, 1941. Plan d'ensemble, plans, coupes, élévations et détails d'exécution des travaux de chauffage urbain, 1941-1945 et n.d..

Dossier 535 AP 456

Conditionnement	boîte(s) de doc. (jusqu'à 26 x 37 cm)
Description	<p>CORRESPONDANCE Correspondance avec la préfecture, 1936; le ministère de l'Education nationale, 1936-1937. Correspondance avec René Berger, 1936-1943. Correspondance avec le contrôleur des travaux de l'Education nationale, 1942-1944.</p> <p>NOTES ET RAPPORTS Rapport sur l'état des maçonneries des façades du bâtiment de la zoologie, n.d.</p> <p>DEVIS ET ESTIMATIONS Devis estimatifs de maçonnerie, 1935, 1938-1944. Soumissions pour la construction de deux petites serres, 1936, la remise en état de la couverture en 1937, des réparations de dégâts en 1938, et divers travaux. Devis estimatif de terrassement et de maçonnerie du jardin officinal.</p> <p>PIECES CONTRACTUELLES Marchés, soumissions, cautionnements, 1935-1937. Procès-verbaux de réunion de la Commission des beaux-arts et des monuments historiques, 1941. Suivi du chantier Etat d'avancement des travaux de maçonnerie de la rotonde des éléphants et du pavillon de minéralogie, 1941. Pièces comptables Factures de maçonnerie, 1935. Feuilles du livre de comptes, 1935-1948. Paiements, 1938-1939. Mémoires d'entretien, 1945-1948. Facture de bois, 1948. Avis de règlement, 1949-1950.</p> <p>DIVERS Circulaires du Comité de liaison interprofessionnel du bâtiment relatives aux révisions de marchés, 1941. Demande de révision pour le muséum, 1941.</p>

Ensemble de dossiers 2. Documents graphiques

Dossier 535 AP 321/1

Importance matérielle	1 documents (nbr. exact)
Conditionnement	pochette(s) de doc. à plat (jusqu'à 90x125 cm)
À signaler	Dossier numérisé et/ou archives numériques natives.
Description	MUSEUM Plan d'ensemble (éch. 1/2000e). N.d. (1 imprimé; cote CNAM 30-02-180).

[Cote Archives nationales: 535 AP 40/4].

Dossier 535 AP 321/2

Importance matérielle	1 documents (nbr. exact)
Conditionnement	pochette(s) de doc. à plat (jusqu'à 90x125 cm)
À signaler	Dossier numérisé et/ou archives numériques natives.
Description	ANNEXE RUE POLIVEAU (GRAINETERIE ET ORANGERIE) Graineterie: coupe et élév. (éch. 1/50e). 1922 (1 tirage; cotes CNAM 25-09: 72 à 75). [Cote Archives nationales: 535 AP 22/4].

Dossier 535 AP 321/3

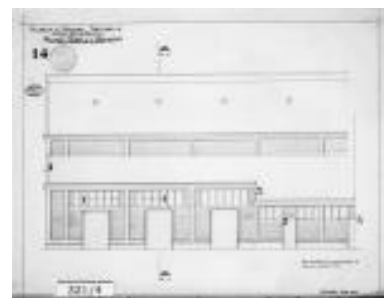
Importance matérielle	1 documents (nbr. exact)
Conditionnement	pochette(s) de doc. à plat (jusqu'à 90x125 cm)
À signaler	Dossier numérisé et/ou archives numériques natives.
Description	ANNEXE RUE POLIVEAU (GRAINETERIE ET ORANGERIE) Pieu de fondation (éch. 1/10e). Mai 1925 (1 tirage; cote CNAM 30-02-122). [Cote Archives nationales: 535 AP 40/4].

Dossier 535 AP 321/4

Importance matérielle	19 documents (nbr. exact)
Conditionnement	pochette(s) de doc. à plat (jusqu'à 90x125 cm)
À signaler	Dossier numérisé et/ou archives numériques natives.
Description	ANNEXE RUE POLIVEAU (GRAINETERIE ET ORANGERIE) Plan d'implantation et de nivellement, sondages, plans béton de l'orangerie et de la graineterie; élév.de l'orangerie (éch. 1/200e à grandeur, série numérotée par l'entrepreneur de 1 à 17). Mars-sept. 1925 (encre sur calque; cotes CNAM 25-09: 1 à 19). [Cote Archives nationales: 535 AP 22/4].

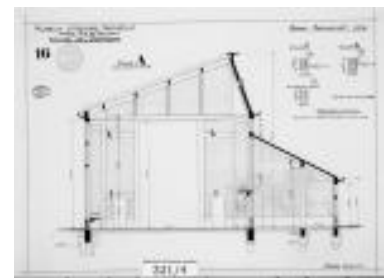
Document CNAM-25-09-0016 1925-1948. Muséum d'histoire naturelle, Jardin des plantes, Paris 5e : élévation de la façade nord de l'Orangerie, 20 juil. 1925.

Légende	1925-1948. Muséum d'histoire naturelle, Jardin des plantes, Paris 5e : élévation de la façade nord de l'Orangerie, 20 juil. 1925.
Cote du document	CNAM-25-09-0016
Type	document graphique



Document CNAM-25-09-0018 1925-1948. Muséum d'histoire naturelle, Jardin des plantes, Paris 5e : coupe de l'Orangerie, 20 juil. 1925.

Légende	1925-1948. Muséum d'histoire naturelle, Jardin des plantes, Paris 5e : coupe de l'Orangerie, 20 juil. 1925.
Cote du document	CNAM-25-09-0018
Type	document graphique



Dossier 535 AP 321/5

Importance matérielle	25 documents (nbr. exact)
Conditionnement	pochette(s) de doc. à plat (jusqu'à 90x125 cm)
À signaler	Dossier numérisé et/ou archives numériques natives.
Description	ANNEXE RUE POLIVEAU (GRAINETERIE ET ORANGERIE) Profils des corniches, coffrage, plans béton, dallage, plan des déblais et remblais, de fondations (éch. 1/100e à grandeur, série numérotée par l'entrepreneur de 18 à 46). Août 1925-mai 1927 (encre sur calque, tirages et tirage annoté; cotes CNAM 25-09: 20 à 36, 38 à 45). [Cote Archives nationales: 535 AP 22/4].

Dossier 535 AP 321/6

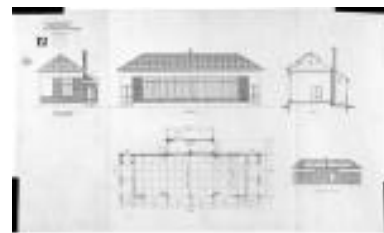
Importance matérielle	26 documents (nbr. exact)
Conditionnement	pochette(s) de doc. à plat (jusqu'à 90x125 cm)
À signaler	Dossier numérisé et/ou archives numériques natives.
Description	ANNEXE RUE POLIVEAU (GRAINETERIE ET ORANGERIE) Plans béton, plans des cheminées et des escaliers (éch. 1/50e à grandeur, série numérotée par l'entrepreneur de 47 à 69). Mai 1927-fév. 1929 et n.d. (crayon et encre sur calque; cotes CNAM 25-09: 46 à 71). [Cote Archives nationales: 535 AP 22/4].

Dossier 535 AP 321/7

Importance matérielle	21 documents (nbr. exact)
Conditionnement	pochette(s) de doc. à plat (jusqu'à 90x125 cm)
À signaler	Dossier numérisé et/ou archives numériques natives.
Description	SINGERIE PROVISOIRE Plans, coupes, élévations, plans béton et détails de la singerie provisoire (éch. 1/100e à grandeur, série cohérente numérotée par l'entrepreneur). Mars 1927-janv. 1928 (crayon et encre sur calque; cotes CNAM 30-02: 8 à 28). [Cote Archives nationales: 535 AP 40/3].

Document CNAM-30-02-0023 1925-1948. Muséum d'histoire naturelle, Jardin des plantes, Paris 5e : plan, coupes, élévations de la singerie provisoire, 7 juil. 1927.

Légende	1925-1948. Muséum d'histoire naturelle, Jardin des plantes, Paris 5e : plan, coupes, élévations de la singerie provisoire, 7 juil. 1927.
Cote du document	CNAM-30-02-0023
Type	document graphique



Dossier 535 AP 321/8

Importance matérielle	16 documents (nbr. exact)
Conditionnement	pochette(s) de doc. à plat (jusqu'à 90x125 cm)
À signaler	Dossier numérisé et/ou archives numériques natives.
Description	SINGERIE PROVISoire Agrandissement de la singerie: plans, coupes, façades et détails divers (éch. 1/100e à 1/10e; dont plans de l'architecte B. Chaussemiche). Sept. 1931-oct. 1934 et n.d. (crayon et encre sur calque, tirage tirage annoté; cotes CNAM 30-02: 37, 40, 41, 43, 46, 47, 51, 58 à 66). [Cote Archives nationales: 535 AP 40/3].

Dossier 535 AP 321/9

Importance matérielle	5 documents (nbr. exact)
Conditionnement	pochette(s) de doc. à plat (jusqu'à 90x125 cm)
À signaler	Dossier numérisé et/ou archives numériques natives.
Description	ROTONDE DES ELEPHANTS Plans et plans béton, relevés en plan et coupe, détails (éch. 1/50e à grandeur). Juin 1930-nov. 1931 et n.d. (crayon et encre sur calque; cotes CNAM 30-02: 3, 5, 42, 44, 45). [Cote Archives nationales: 535 AP 40/3].

Dossier 535 AP 321/10

Importance matérielle	4 documents (nbr. exact)
Conditionnement	pochette(s) de doc. à plat (jusqu'à 90x125 cm)
À signaler	Dossier numérisé et/ou archives numériques natives.
Description	BOUCHERIE Planche du projet de reconstruction (signé de l'architecte B. Chaussemiche); plans, coupes, élévations (éch. 1/100e à 1/20e). Avril 1931 et n.d. (crayon et encre sur calque et tirages; cotes CNAM 30-02: 36, 48, 49, 50). [Cote Archives nationales: 535 AP 40/3].

Dossier 535 AP 321/11

Importance matérielle	7 documents (nbr. exact)
Conditionnement	pochette(s) de doc. à plat (jusqu'à 90x125 cm)
À signaler	Dossier numérisé et/ou archives numériques natives.
Description	SERRES DU JARDIN D'HIVER Plans du projet de reconstruction des grandes serres du jardin d'hiver (signés de l'architecte B. Chaussemiche), étude d'un escalier d'accès et de bacs à fleurs (éch. 1/100e à 1/20e). Juil. 1930-avril 1931 et n.d. (crayon et encre sur calque et tirages; cotes CNAM 30-02: 2, 4, 31 à 35). [Cote Archives nationales: 535 AP 40/3].

Dossier 535 AP 321/12

Importance matérielle	19 documents (nbr. exact)
Conditionnement	pochette(s) de doc. à plat (jusqu'à 90x125 cm)
À signaler	Dossier numérisé et/ou archives numériques natives.
Description	SERRES DE MULTIPLICATION Plans d'entreprise dont ceux pour les serres "pitchpin", plans béton (éch. 1/25e à 1/10e). Juil. 1931-juin 1936 et n.d. (crayon et encre sur calque, tirages et tirage annoté; cotes CNAM 30-02: 38, 39, 52 à 57, 104 à 111, 113, 116, 117). [Cote Archives nationales: 535 AP 40/3].

Dossier 535 AP 321/13

Importance matérielle	3 documents (nbr. exact)
Conditionnement	pochette(s) de doc. à plat (jusqu'à 90x125 cm)
À signaler	Dossier numérisé et/ou archives numériques natives.
Description	SERRES DE MULTIPLICATION Plans, coupes, élévations; plan d'entreprises des serres en "Pitchpin" (éch. 1/25e à 1/10e). Avril-mai 1934 (crayon et encre sur calque et tirages; cotes CNAM 33-04: 3, 4, 5). [Cote Archives nationales: 535 AP 50/6].

Dossier 535 AP 321/14

Importance matérielle	2 documents (nbr. exact)
Conditionnement	pochette(s) de doc. à plat (jusqu'à 90x125 cm)
À signaler	Dossier numérisé et/ou archives numériques natives.
Description	BASSIN ET RIVIERE Reprise en sous-œuvre du bassin (plan béton), plan de la rivière (éch. 1/50e à 1/20e). Avril 1933-mars 1934 (crayon et encre sur calque; cotes CNAM 33-04: 1 et 2). [Cote Archives nationales: 535 AP 50/6].

Dossier 535 AP 321/15

Importance matérielle	1 documents (nbr. exact)
Conditionnement	pochette(s) de doc. à plat (jusqu'à 90x125 cm)
À signaler	Dossier numérisé et/ou archives numériques natives.
Description	BASSIN DES CROCODILES Plan et coupe du bassin des crocodiles (éch. 1/100e à 1/10e). N.d. (encre sur calque; cote CNAM 30-02-100). [Cote Archives nationales: 535 AP 40/3].

Dossier 535 AP 321/16

Importance matérielle	21 documents (nbr. exact)
Conditionnement	pochette(s) de doc. à plat (jusqu'à 90x125 cm)
À signaler	Dossier numérisé et/ou archives numériques natives.
Description	VOIRIE ET RESEAUX DIVERS Chauffage urbain, raccordements, caniveaux (éch. 1/1000e à 1/20e): plans et plans béton, coupes, élévations. Juil. 1941-déc. 1945 et n.d. (crayon et encre sur calque, crayon et encre sur papier et tirage annoté; cotes CNAM 30-02: 99, 124 à 129, 133, 134, 149, 150, 151, 156, 157, 158, 161, 175 à 179).

[Cote Archives nationales: 535 AP 40/4].
[chemise manquante au 12/2008].

Dossier 535 AP 321/16

Importance matérielle	12 documents (nbr. exact)
Conditionnement	pochette(s) de doc. à plat (jusqu'à 90x125 cm)
À signaler	Dossier numérisé et/ou archives numériques natives.
Description	DEPOT SOUS L'ALLEE DES MARRONNIERS Plans d'entreprises et plans béton (éch. 1/100e à 1/10e, en partie numérotés par l'entrepreneur). Déc. 1934-fév. 1935 et n.d. (crayon et encre sur calque, tirages et tirage annoté; cotes CNAM 30-02: 68 à 76, 115, 118, 121). [Cote Archives nationales: 535 AP 40/3].

Dossier 535 AP 321/17

Importance matérielle	5 documents (nbr. exact)
Conditionnement	pochette(s) de doc. à plat (jusqu'à 90x125 cm)
À signaler	Dossier numérisé et/ou archives numériques natives.
Description	PERGOLA Plans et plans béton (éch. 1/100e à 1/10e). Fév.-mars 1935 et n.d. (crayon et encre sur calque; cotes CNAM 30-02: 77, 78, 79, 119, 120). [Cote Archives nationales: 535 AP 40/3].

Dossier 535 AP 321/18

Importance matérielle	1 documents (nbr. exact)
Conditionnement	pochette(s) de doc. à plat (jusqu'à 90x125 cm)
À signaler	Dossier numérisé et/ou archives numériques natives.
Description	BATIMENT RUE GEOFFROY-SAINT-HILAIRE Plan et coupe de la couverture (éch. 1/50e à 1/10e). Oct. 1935 (encre sur calque; cote CNAM 30-02-80). [Cote Archives nationales: 535 AP 40/3].

Dossier 535 AP 321/19

Importance matérielle	7 documents (nbr. exact)
Conditionnement	pochette(s) de doc. à plat (jusqu'à 90x125 cm)
À signaler	Dossier numérisé et/ou archives numériques natives.
Description	PALEONTOLOGIE ET ANNEXE, 63 RUE BUFFON Plans et détails de couronnement des cheminées, plans et coupes d'un escalier dans la paléontologie (éch. 1/20e à 1/10e). Fév. 1936-mars 1937 et n.d. (crayon et encre sur calque et tirages; cotes CNAM 30-02: 81, 84, 85, 86, 94, 95, 114). [Cote Archives nationales: 535 AP 40/3].

Dossier 535 AP 321/20

Importance matérielle	7 documents (nbr. exact)
Conditionnement	pochette(s) de doc. à plat (jusqu'à 90x125 cm)
À signaler	Dossier numérisé et/ou archives numériques natives.
Description	LABORATOIRES

Projet d'agrandissement du 55 rue Buffon, laboratoire de l'animalerie (éch. 1/50e à 1/10e): plans, plans béton, plan entreprise. Déc. 1936-mars 1947 et n.d. (encre sur calque, crayon sur papier et tirages; cotes CNAM 30-02: 6, 89, 91, 92, 93, 97, 101).
[Cote Archives nationales: 535 AP 40/3].

Dossier 535 AP 321/21

Importance matérielle	1 documents (nbr. exact)
Conditionnement	pochette(s) de doc. à plat (jusqu'à 90x125 cm)
À signaler	Dossier numérisé et/ou archives numériques natives.
Description	LEGS MARMOTTAN Relevés de l'ancienne orangerie (éch. 1/50e): plans, coupes, élévations. Nov. 1938 (1 tirage annoté; cote CNAM 30-02-96). [Document signé par le directeur du museum, par l'architecte en chef du museum Berger, et par les exécuteurs testamentaires]. [Cote Archives nationales: 535 AP 40/3].

Dossier 535 AP 321/22

Importance matérielle	10 documents (nbr. exact)
Conditionnement	pochette(s) de doc. à plat (jusqu'à 90x125 cm)
À signaler	Dossier numérisé et/ou archives numériques natives.
Description	DIVERS Partie d'une série numérotée par l'entrepreneur (éch. 1/200e à grandeur): plans et coupes, plans béton, détails du pavillon de l'administration, de l'entrée du jardin botanique, de la création d'une allée, de l'amphithéâtre et n.id. Sept.-déc. 1936 et n.d. (crayon et encre sur calque; cotes CNAM 30-02: 29, 30, 82, 83, 87, 88, 90, 102, 103, 112). [Cote Archives nationales: 535 AP 40/3].

Dossier 535 AP 321/23

Importance matérielle	35 documents (nbr. exact)
Conditionnement	pochette(s) de doc. à plat (jusqu'à 90x125 cm)
À signaler	Dossier numérisé et/ou archives numériques natives.
Description	DIVERS Plans et plans béton, détails et relevés du logement du petit personnel, de la maison de Cuvier, de la zoologie, de la rotonde des éléphants, de la serre tropicale, de la ménagerie, de la maison de Buffon, de la petite volière, de la salle de la baleine (éch. 1/100e à 1/10e; plans de divers protagonistes; partie d'une série numérotée par l'entrepreneur). Mai 1941-oct. 1947 et n.d. (crayon et encre sur calque et tirage annoté); cotes CNAM 30-2: 123, 130, 131, 132, 139 à 148, 152 à 155, 159, 160, 162 à 170, 170[t], 171, 171[t], 172, 173, 174). [Cote Archives nationales: 535 AP 40/4].

Dossier 535 AP 321/24

Importance matérielle	11 documents (nbr. exact)
Conditionnement	pochette(s) de doc. à plat (jusqu'à 90x125 cm)
À signaler	Dossier numérisé et/ou archives numériques natives.
Description	MINERALOGIE Plans, coupes, et élévations des relevés de fissures (éch. 1/100e à 1/20e). Mars - mai 1941 et n.d. (crayon et encre sur calque et tirages; cotes CNAM 30-02: 181 à 191). [Cote Archives nationales: 535 AP 40/4].

Dossier 535 AP 321/25

Importance matérielle	22 documents (nbr. exact)
Conditionnement	pochette(s) de doc. à plat (jusqu'à 90x125 cm)
À signaler	Dossier numérisé et/ou archives numériques natives.
Description	ZOOLOGIE Plans, coupes, élévations et détails de maçonnerie (éch. 1/100e à grandeur). Mars 1941 et n.d. (crayon et encre sur calque; tirages annotés; cotes CNAM 30-02: 192, 193, 193[t], 193[t1], 194, 195, 195[t], 195[t2], 196, 196[t], 196[t1], 197, 197[t], 197[t1], 197[t2], 198, 198[t], 198[t1], 199 à 202). [Cote Archives nationales: 535 AP 40/4].

Dossier 535 AP 321/26

Conditionnement	pochette(s) de doc. à plat (jusqu'à 90x125 cm)
À signaler	Dossier numérisé et/ou archives numériques natives.
Description	DIVERS Plan d'ensemble, plans, coupes, élévations et détails d'exécution des travaux de chauffage urbain, 1941-1945 et n.d. (calques et tirages); cotes CNAM 30-2: 99, 124 à 129, 133, 134, 149 à 151, 156 à 158, 161 et 175 à 179. [Cote Archives nationales: 535 AP 40/4].

Dossier 535 AP 321/27

Importance matérielle	1 documents (nbr. exact)
Conditionnement	pochette(s) de doc. à plat (jusqu'à 90x125 cm)
À signaler	Dossier numérisé et/ou archives numériques natives.
Description	PARC DES YACKS ET MOUFLONS Plan et coupe des canalisations (éch. 1/20e). N.d. (crayon et encre sur calque; cote CNAM 30-02-1). [Cote Archives nationales: 535 AP 40/3].

Ensemble de dossiers 3. Chemises d'origine

Documents détruits après reproduction

Importance matérielle	13 documents (nbr. exact)
Conditionnement	autre(s)
À signaler	Dossier numérisé et/ou archives numériques natives.
Description	Anciennes chemises utilisées par l'agence Perret et éliminées en 2003. Cotées CNAM 25-09-3000 à 25-09-3012.